

# 令和7年度 事業概要

(令和6年度実績報告)

京都市立病院

# 目 次

1 京都市立病院の沿革	1
2 京都市立病院の現況	
(1) 京都市立病院機構理念	5
(2) 京都市立病院憲章	5
(3) 患者さんの権利と患者さんへのお願い	5
(4) 年度計画	5
(5) 建物及び敷地	6
ア 建物	6
イ 敷地	6
(6) 医療機器整備状況	7
(7) 地方独立行政法人京都市立病院機構 組織図	8
(8) 京都市立病院委員会組織図	12
(9) 職員数及び配置状況	13
ア 職員数(職種別)	13
イ 医師(診療科別)	14
ウ 看護師(部門別)	15
3 業務の概要	
(1) 新規診療登録患者数	16
(2) 延外来患者数	16
(3) 1日平均外来患者数	17
(4) 1日平均在院患者数	18
(5) 新入院患者数	19
(6) 退院患者数	20
(7) 退院患者平均在院日数	21
(8) 退院時転帰別患者数	22
(9) 分娩件数	22

(10) 死亡患者数	23
(11) 入院患者の対診科数	24
(12) 入院患者の対診人数	25
(13) 手術件数	26
(14) 麻酔件数	26
(15) 臨床検査技術科検査件数	27
ア 検査件数	27
イ 病理・生理機能・輸血・細菌・委託の項目別検査件数	28
(16) 放射線技術科検査件数	29
(17) エコーセンター超音波検査件数	30
(18) リハビリテーション件数	30
(19) 内視鏡検査件数	31
(20) 血液透析患者数	31
(21) 医薬品の交付及び供給状況	32
(22) 薬剤管理指導業務実施件数	32
(23) 医薬品受託研究承認件数	32
(24) 地域医療連携室業務件数	33
ア 相談支援人数	33
イ 相談支援延件数	33
ウ がん相談件数	34
エ がん相談支援項目毎件数	34
オ かがやき(健康教室)	35
カ 紹介率	35
キ 事前予約件数	35
(25) 栄養指導件数	36
(26) 入院患者食種別喫食数	36
(27) 救急件数	36
(28) 特定集中治療室患者数	36
(29) 行政区別新規診療登録患者数	36
(30) 年齢別新登録患者数	37
4 診療評価	42
(1) 診療統計材料	42

(2) 診療評価材料	43
参考(1) 病床利用率の推移	44
参考(2) 剖検率の推移	44
5 財 務 状 況	45
(1) 年度別収支状況	45
ア 損益計算書	45
イ 資本的収支	47
(2) 貸借対照表	48
ア 資産の部	48
イ 負債・純資産の部	49
ウ 経営財務分析	51
参考 診療行為別収入	52
ア 入院収益	52
イ 外来収益	52

## 資料編

1 歴代院長、副院長、事務局長(昭和40年12月以降)	1
2 職員数の推移及び配置状況	3
(1) 職員数(職種別)	3
(2) 医師(科別)	4
ア 職員	4
イ 臨床研修医・専攻医	5
(3) 看護師(病棟別)	6
3 主な器械備品	7

## 京都市立病院の沿革

明治 15 年 12 月	伝染病院として聚楽廻松下町に上京公立避病院が設置される。
明治 22 年 4 月	市制施行に伴い、上京公立避病院は京都市立聚楽病院と改称される。
明治 26 年 3 月 15 日	伝染病院として洛東日吉山の麓に下京公立避病院が設置される。
明治 44 年 3 月	下京公立避病院を日吉病院と改称する。
大正 4 年 4 月	聚楽病院と日吉病院が合併され、市立京都病院が発足する。
昭和 16 年 4 月	市立京都病院を市外の西院村（現在の壬生東高田町）に設置し、
昭和 19 年 12 月 26 日	日吉病院を廃止、聚楽病院を（財）京都施薬院に譲渡する。
昭和 23 年 6 月 15 日	京都施薬院が、京都厚生病院と改称される。
昭和 40 年 12 月 1 日	京都厚生病院が、（財）日本医療団に買収され、日本医療団京都府中央病院と改称し、一般総合病院となる。
	（財）日本医療団の解散に伴い、京都市立中央市民病院として発足する。
	<b>市立京都病院と京都市中央市民病院を統合し、京都市立病院として開設する。</b>
	<b>許可病床数519床（一般268床、結核51床、伝染病200床）</b>
昭和 41 年 4 月 12 日	救急病院の指定を受ける。
昭和 43 年 7 月 16 日	臨床研修病院の指定を受ける。
	臨床研修医を初めて採用する。（内科2名）
昭和 46 年 8 月 21 日	病床数を721床（一般470床、結核51床、伝染病200床）に変更する。
	10 月 26 日 京都市立病院長を学会長として、京都市において第10回全国自治体病院学会が開催される。
昭和 52 年 3 月 1 日	院内保育所（青いとり保育園）を開園する。
昭和 53 年 5 月 18 日	病床数を700床（一般450床、結核50床、伝染病200床）に変更する。
昭和 60 年 2 月 8 日	「京都市立病院の今後の果たすべき役割とそのための施設整備」について京都市医療施設審議会の答申が出される。
昭和 61 年 9 月 1 日	院内誌「院内ひろば」を創刊する。
平成 元 年 10 月 4 日	新棟建設起工式を挙げる。
	11 月 8 日 京都市立病院総合情報システム導入についての基本構想を策定する。
平成 4 年 2 月 4 日	病床数を616床（一般566床、結核12床、伝染病38床）に変更する。
	3 月 1 日 新棟（現本館）を開設する。
	2 日 自動再来受付機を導入する。
平成 6 年 2 月 7 日	日本病院会優良自動化健診施設に認定される。
平成 7 年 7 月 27 日	エイズ治療の拠点病院に選定される。
平成 8 年 3 月 1 日	院外処方箋の発行を開始する。
	4 月 1 日 稼動病床数を608床（一般558床、結核12床、伝染病38床）に変更する。
	12 月 25 日 （財）骨髓移植推進財団骨髓採取・移植施設として認定される。（小児科）
平成 9 年 3 月 21 日	地域災害医療センターに指定される。
	11 月 7 日 地域周産期母子医療センターに指定される。
	12 月 1 日 倫理委員会を設置する。
平成 10 年 9 月 7 日	さい帯血移植を実施する。
	29 日 「京都市立病院における臓器移植のための脳死判定システム」を策定する。
平成 11 年 4 月 1 日	第2種感染症指定医療機関に指定される。
	8 月 2 日 病床数を586床（一般566、結核12床、感染症8床）に変更する。
	総合情報システムを更新する。
平成 14 年 12 月 1 日	手話通訳者を配置する。
平成 15 年 4 月 30 日	京阪さい帯血バンクに登録する。
	5 月 30 日 「京都市立病院理念」及び「京都市立病院憲章」を改定する。
	9 月 1 日 「患者の権利と責務」を制定する。
	10 月 1 日 地域医療連携室を開設する。
	15 日 女性総合外来を開設する。
	12 月 8 日 S A R S 対応の診療室及び病室を整備する。

平成 16 年	6 月 30 日	「京都市立病院診療概要」を創刊する。
	7 月	京都市基本計画第 2 次推進プランに「京都市立病院の機能を高める再整備」を位置付ける。
	9 月 7 日	医療通訳者の派遣依頼を開始する。
平成 17 年	10 月 1 日	「京都市立病院の今後果たすべき役割とのための施設整備等」について京都市医療施設審議会の答申が出される。
	1 月 24 日	「京都市立病院における医療事故等に係る公表基準について」を制定する。
	9 月 16 日	専任リスクマネージャーを配置する。（1 名）
平成 18 年	3 月	病院機能評価機構の認定を受ける。
	4 月 7 日	「京都市立病院整備基本計画」を策定する。
	25 日	院内 P H S を導入する。
平成 19 年	7 月 5 日	「京都市立病院中期経営計画」を策定する。
	24 日	男性専門外来を開設する。
	8 月	後発医薬品への変更可能な院外処方を実施する。
平成 20 年	1 月	禁煙外来を開設する。
	3 月 1 日	セカンドオピニオン外来を開設する。
	6 月 1 日	S P D による物品管理を開始する。
平成 21 年	1 月	「外来化学療法センター」を開設する。
	3 月 1 日	地域がん診療連携拠点病院の指定を受ける。
	5 月	施設基準「がん診療連携拠点病院加算」の算定を開始する。
平成 22 年	12 月 4 日	施設基準「一般病棟入院基本料 7 対 1 入院基本料」の算定を開始する。
	2 月 3 日	レセプトのオンライン請求を開始する。
	3 月	総合情報システムを更新し、電子カルテを稼働する。
平成 23 年	5 月 16 日	緩和ケア外来を開設する。
	6 月 1 日	「京都市立病院理念」、「憲章」及び「患者の権利と責務」を改定する。
	17 日	京都市病院事業改革プランを策定する。
平成 24 年	9 月 1 日	新型インフルエンザ発生に伴い、24 時間体制の発熱外来を設置する。
	11 月	病床数を 548 床（一般 528 床、結核 12 床、感染症 8 床）に変更する。
	1 月 29 日	がん患者・家族のサロンを開始する。
平成 25 年	3 月 19 日	地域医療支援病院の指定を受ける。
	4 月 1 日	病院機能評価 Ver6.0 の認定を受ける。
	9 月 26 日	京都市立病院整備運営事業に係る事業契約を株式会社 S P C 京都と締結する。
平成 26 年	29 日	株式会社 S P C 京都による全体マネジメント業務を開始する。
	3 月 12 日	地方独立行政法人京都市立病院機構定款を制定する。
	4 月 1 日	株式会社 S P C 京都による医薬品・診療材料等調達業務を開始する。
平成 27 年	9 月	京都市立病院整備運営事業の起工式を挙げる。
	4 月	「地方独立行政法人京都市立病院機構中期目標」（目標期間：平成 23 年度～平成 26 年度）を策定する。
	8 月 14 日	東日本大震災に際し、DMAT を派遣する。
平成 28 年	9 月	<b>地方独立行政法人京都市立病院機構を設立する。</b>
	3 月	「地方独立行政法人京都市立病院機構中期計画」（計画期間：平成 23 年度～平成 26 年度）を策定する。
	4 月	京都府内共通の地域連携クリティカルパスの運用を開始する。
平成 29 年	8 月 14 日	院内トリアージ制度を導入する。
	9 月	医師の海外留学制度を導入する。
	3 月	京都府南部大雨災害に際し、DMAT を派遣する。
平成 30 年	9 日	市民モニター制度を開始する。
	4 月 1 日	株式会社 SPC 京都による医療周辺業務（検体検査、医療機器の保守点検業務を除く）及び施設維持管理業務を開始する。
	17 日	新館（現北館）の供用を開始する。
平成 31 年	7 月	緩和ケア科を開設する。
		P E T－C T の運用を開始する。
		京都市急病診療所の第 2 次後送病院に指定される。

平成 25 年	9 月 3 日	手術支援ロボット「ダヴィンチ」の運用を開始する。
	10 月 13 日	ヘリポートの運用を開始する。
	17 日	京都市立病院長を学会長として、京都市において第52回全国自治体病院学会が開催される。
平成 26 年	11 月 1 日	紹介患者事前予約センターの運用を開始する。
	12 月 9 日	脳卒中センターを開設する。
	3 月	本館改修工事が完了する。
	4 月 1 日	「京都市立病院機構理念」を制定する。 「京都市立病院機構倫理方針」を制定する。 「京都市立病院憲章」を改定する。
	10 月 31 日	株式会社SPC京都による検体検査、医療機器の保守点検業務を開始する。 「地方独立行政法人京都市立病院機構中期目標」 （目標期間：平成27年度～平成30年度）を策定する。
平成 27 年	1 月	院内保育所を敷地内で移転、新築し供用を開始する。 病院機能評価（3rdG：Ver. 1.0）の認定を受ける。 救急・災害医療支援センター新築工事が完了する。
	3 月 31 日	京都市立病院整備運営事業の整備工事が完了する。 「地方独立行政法人京都市立病院機構第2期中期計画」 （計画期間：平成27年度～平成30年度）を策定する。
	4 月	子ども・子育て支援新制度により院内保育所において地域児童の受入を開始する。
	6 月	総合情報システムを更新する。
	7 月	手術支援ロボットを用いた腹腔鏡下胃切除術について、 先進医療Bの承認を受ける。
	9 月	大型連休中に一部の外来等業務を開始する。
	10 月	院内保育所において病児・病後児保育を開始する。 入院支援センターを開設する。
	11 月	市立病院イメージキャラクターを作成する。
	12 月	患者送迎バスの運行を開始する。
	4 月	腫瘍内科を開設する。 熊本地震に際し、DMATを派遣する。 法人独自の給与制度を構築する。
平成 28 年	5 月	環境負荷の低減と環境保護に係る環境宣言を発する。
	9 月	外来化学療法センターを2床増床する。
	10 月	KES・環境マネジメントシステム・スタンダード（ステップ1）の認証を 取得する。
	11 月	肺がんドックを開始する。
	8 月	乳がんドックを開始する。
平成 29 年	9 月	施設基準「特定集中治療室管理料1」の算定を開始する。 京都市立病院長を当番会長として、日本医療マネジメント学会第15回京滋支部 学術集会が開催される。
	3 月	転院患者搬送用救急車を更新する。
	4 月	周術期統括部を開設する。
平成 30 年	10 月	輸血・造血幹細胞移植科を開設する。 遺伝診療部を開設する。
	3 月	がんゲノム医療連携病院の指定を受ける。 「地方独立行政法人京都市立病院機構第3期中期計画」 （計画期間：平成31年度～平成34年度）を策定する。
	10 月	
令和 元 年	11 月	患者支援センターを開設する。
令和 2 年	1 月	緩和ケア病棟を開設する。
	2 月 20 日	新型コロナウイルス陽性患者の受入れを開始する。 新型コロナウイルス対応のため、クルーズ船ダイヤモンドプリンセス号（神奈川県 横浜市大黒埠頭）へDMATを派遣する。
令和 4 年	3 月 31 日	院内保育所において病児・病後児保育を廃止する。
令和 5 年	3 月	「地方独立行政法人京都市立病院機構第4期中期計画」 （計画期間：令和5年度～令和8年度）を策定する。
	4 月	がん医療連携センターを開設する。

令和	5 年	8 月	紹介受診重点医療機関の指定を受ける。
		12 月	手術支援ロボット「ダヴィンチ S P」を関西で初めて導入する。
令和	6 年	1 月	能登半島地震に際し、DMAT を派遣する。
		4 月	京都市立病院 L I N E 公式アカウントを開設する。
		6 月	感染症法に基づく医療措置協定を締結し、第一種協定指定医療機関の指定を受ける。
		8 月	無痛分娩の受入れを開始する。
令和	7 年	1 月	病院機能評価（3rdG:ver. 3.0）の認定を受ける。
			京都府で初めて認定がん相談支援センターの認定を受ける。
		3 月	電子処方箋の発行を開始する。
		4 月	薬剤部及び診療技術部を設置する。



## 2 京都市立病院の現況

### (1) 京都市立病院機構理念

京都市立病院機構は

- 市民のいのちと健康を守ります
- 患者中心の最適な医療を提供します
- 地域と一体となって健康長寿のまちづくりに貢献します

### (2) 京都市立病院憲章

- 1 質の高い安全な医療を提供するとともに、地域の医療水準の向上に貢献します。
- 2 患者の権利と尊厳を尊重し、心のこもった医療を提供します。
- 3 救急や災害時における地域に必要な医療を提供するとともに、地域住民の健康の維持・増進に貢献します。
- 4 病院運営に参画する事業者等とのパートナーシップを強め、健全な病院経営に努めます。
- 5 職員の育成に努め、職員が自信と誇りを持ち、全力で医療に従事できる職場環境を作ります。

### (3) 患者さんの権利と患者さんへのお願い

患者さんの権利

- ・ 公平に、必要かつ十分な医療を受けることができます。
- ・ 治療を受けるに当たり、人格や価値観が尊重されます。
- ・ プライバシーが保障されます。
- ・ 個人情報保護は厳正に取り扱われます。
- ・ 病名、治療方法などについての「説明と同意」をもとに、治療を受けることができます。
- ・ 自らの診療録の開示を求めることができます。
- ・ セカンド・オピニオンを受けることができます。
- ・ 研究段階の医療については、その目的、方法や危険性などについて十分に説明を受け、参加するかどうかを決めることができます。

患者さんへのお願い

- ・ 適切な治療を受けるため、自らの健康に関する情報を正確にお伝えください。
- ・ 疾病に関心を持ち、主体的に治療に参加してください。
- ・ 病院内の規則やルールを守り、病院職員に協力してください。
- ・ 医療費は遅滞なくお支払いください。

### (4) 年度計画

地方独立行政法人京都市立病院機構は、京都市長から、法人の業務運営の基本方針となる第4期中期目標(期間令和5年4月1日～令和9年3月31日)の指示を受け、これを達成するために第4期中期計画を策定した。

この第4期中期計画期間における単年度の業務運営計画として令和7年度年度計画を策定している。

令和7年度年度計画の全文及び数値目標は、地方独立行政法人京都市立病院機構

ホームページ (<https://www.kch-org.jp/kcho/johokokai/keiei-zaimu/cyuukimokuhyou>) を参照。

## (5) 建物及び敷地

### ア 建 物

令和7年4月1日現在

	建物延べ面積	構 造
本 館	27,484.65 m <sup>2</sup>	鉄骨鉄筋コンクリート(SRC) 造地下1階 地上7階建
北 館	20,825.20 m <sup>2</sup>	鉄筋コンクリート(RC) 造地下1階 地上7階建
北 別 館	1,091.73 m <sup>2</sup>	鉄筋コンクリート(RC) 造地下1階 地上3階建
救 急 災害医療支援センター	238.14 m <sup>2</sup>	鉄骨(S) 造地上2階建
院 内 保 育 所	707.04 m <sup>2</sup>	鉄骨(S) 造平家建
そ の 他 (特高変電所・マニホール棟)	221.75 m <sup>2</sup>	

イ 敷 地 34,047.27 m<sup>2</sup>

(6) 医療機器整備状況(令和6年度)

[illegible]

※令和6年度に新規に購入したもの。

(7) 地方独立行政法人 京都市立病院機構 組織図

令7.4.1

理事長 清水 恒広（市立病院長）

理事	岡野 創造（統括担当・医療安全担当・地域医療連携担当・市立病院副院長）
理事	宮原 亮（診療担当・がん診療推進担当・感染管理担当・京北病院担当・市立病院副院長）
理事	半場 江利子（看護担当・市立病院副院長）
理事	長谷川 一樹（経営管理担当・経営企画局長・市立病院事務局長）
理事	能見 伸八郎（非常勤）
理事	山本 みどり（非常勤）
理事	小畑 英明（非常勤）
理事	高畑 重勝（非常勤）
監事	長谷川 佐喜男（非常勤）
監事	中島 俊則（非常勤）

経営企画局	経営企画課	経営管理係長
局長 長谷川 一樹（理事）	課長 川本 一範	(内部統制・監査室担当係長、事務局経営管理担当係長兼職)
(市立病院事務局局長兼職)	(内部統制・監査室長、事務局経営企画担当課長兼職)	経営企画係長
次長 志摩 裕丈		(内部統制・監査室担当係長、事務局経営企画担当係長兼職)
(市立病院事務局経営担当部長事務取扱)	内部統制・監査室	担当係長 (経営企画局経営管理係長兼職)
	室長 (経営企画課長川本一範兼職)	担当係長 (経営企画局経営企画係長兼職)
		担当係長 (事務局財務担当係長兼職)

京都市立病院

院長	清水 恒広（理事長）				
副院長	岡野 創造（理事）（統括担当副院長）（医療安全推進室長、診療技術部部長事務取扱）				
副院長	宮原 亮（理事）（プロジェクト担当副院長）（感染管理センター部長、がん医療連携センター長事務取扱）				
副院長	半場 江利子（理事）（地域医療推進担当副院長）				
事務局		経営企画担当課長（経営企画課長川本一範兼職）	経営管理担当係長		（経営企画局経営管理係長兼職）
事務局長	（経営企画局長長谷川一樹兼職）	総務担当課長 久保 憲司	経営企画担当係長		（経営企画局経営企画係長兼職）
次長	（経営企画局次長志摩裕丈兼職）	管理PFI担当課長 星野 和之	財務担当係長		
	経営担当部長（経営企画局次長志摩裕丈事務取扱）	医事・業務担当課長 向井 敬治			（経営企画局内部統制・監査室担当係長兼職）
	管理担当部長 下久保 一博		契約担当係長		
	市立病院・京北病院連携担当部長		庶務担当係長		
	（京北病院事務管理者・統括事務長大島伸二兼職）		担当係長		
			職員担当係長		
			給与厚生担当係長		
			管理運営担当係長		
			施設担当係長		
			医事担当係長		
			業務担当係長		
			健診センター担当係長		

情報システム管理部	情報システム室	システム担当係長
情報システム管理統括部長 山本 栄司	室長 大栢 清雄	
(総合外科担当部長、緩和ケア科担当部長)		
副部長 (消化器外科担当部長上和広事務取扱)	診療情報管理室	
	室長 (診療部副統括部長小暮彰典兼職)	

周術期統括部

周術期統括部長 角山 正博（手術センター部長、麻酔科部長、疼痛管理科部長事務取扱）	
手術センター	手術センター部長（周術期統括部長角山正博事務取扱）
麻酔科	麻酔科部長（周術期統括部長角山正博事務取扱）
疼痛管理科	麻酔科担当部長 白神 豪太郎（集中治療科担当部長兼職）
集中治療科	疼痛管理科部長（周術期統括部長角山正博事務取扱）
	集中治療科部長 下新原 直子
	集中治療科担当部長（麻酔科担当部長白神豪太郎兼職）

## 診療部

診療部統括部長 家原 典之（外来業務改善担当、教育研修担当）

（総合内科部長・腎臓内科部長・患者支援センター長・血液浄化センター部長・臨床工学科技師長事務取扱）

診療部副統括部長 小暮 彰典（保険診療適正化担当、救急・災害担当）

（糖尿病代謝内科部長・健診センター部長・情報システム管理部診療情報管理室長・栄養科部長兼職）

診療部副統括部長 秦 浩一郎（入院業務改善担当、ロボット手術推進担当）

（総合外科部長・小児外科部長、形成外科部長、歯科口腔外科部長兼職）

内 科	総合内科部長（診療部統括部長家原典之事務取扱） 総合内科担当部長 島 正巳（地域連携室長、入退院支援室長、相談支援室長兼職） 総合内科担当部長 正木 元子
アレルギー科	総合内科担当部長 檜垣 聡（京北病院診療部長兼職）
呼吸器内科	呼吸器内科部長 小熊 毅
消化器内科	消化器内科部長 山下 靖英（内視鏡センター部長兼職） 消化器内科担当部長（腫瘍内科担当部長宮川昌巳兼職） 肝臓内科部長 桐島 寿彦（腫瘍内科部長、外来化学療法センター部長兼職）
腫瘍内科	腫瘍内科部長（肝臓内科部長桐島寿彦兼職） 腫瘍内科担当部長 宮川 昌巳（消化器内科担当部長、エコーセンター部長兼職）
循環器内科	循環器内科部長 松尾 あきこ
腎臓内科	腎臓内科部長（診療部統括部長家原典之事務取扱）
脳神経内科	脳神経内科部長 中谷 嘉文（脳卒中センター部長兼職）
血液内科	血液内科部長 宮原 裕子 血液内科輸血・造血幹細胞移植科部長 伊藤 満（輸血療法センター部長兼職）
内分泌内科	内分泌内科部長 小松 弥郷
糖尿病代謝内科	糖尿病代謝内科部長（診療部副統括部長小暮彰典兼職）
感染症科	感染症科部長 栃谷 健太郎（感染管理センター担当部長兼職）
精神神経科	精神神経科部長 石田 明史
小児科	小児科部長 石田 宏之 小児科血液部長 田村 真一
外科	総合外科部長（診療部副統括部長秦浩一郎兼職） 総合外科担当部長（情報システム管理統括部長山本栄司事務取扱）
消化器外科	消化器外科部長 松尾 宏一 消化器外科担当部長 上 和広（情報システム管理部副部長事務取扱）
乳腺外科	乳腺外科部長 森口 喜生（遺伝診療部副部長事務取扱）
小児外科	小児外科部長（診療部副統括部長秦浩一郎兼職）
呼吸器外科	呼吸器外科部長（副院長宮原亮事務取扱）
脳神経外科	脳神経外科部長 地藤 純哉（脳卒中センター副部長事務取扱） 整形外科部長 鹿江 寛（リウマチ科部長、リハビリテーション科部長兼職）
整形外科	整形外科人工関節部長 金 永優 脊椎外科部長 竹本 充
リウマチ科	リウマチ科部長（整形外科部長鹿江寛兼職）
リハビリテーション科	リハビリテーション科部長（整形外科部長鹿江寛兼職）
皮膚科	皮膚科部長 奥沢 康太郎
形成外科	形成外科部長（診療部副統括部長秦浩一郎兼職）
泌尿器科	泌尿器科部長 清川 岳彦
産婦人科	産婦人科部長 小芝 明美
眼科	眼科部長 鈴木 智
耳鼻いんこう科	耳鼻いんこう科部長 豊田 健一郎
歯科口腔外科	歯科口腔外科部長（診療部副統括部長秦浩一郎兼職）
放射線治療科	放射線治療科部長 大津 修二
放射線診断科	放射線診断科部長 早川 延幸 放射線診断科担当部長 広川 侑奨
病理診断科	臨床病理科部長 岸本 光夫
臨床検査科	
緩和ケア科	緩和ケア科部長 大西 佳子 緩和ケア科担当部長（情報システム管理統括部長山本栄司事務取扱）
救急科	救急科部長 國嶋 憲

## 看護部

看護部長 森川 久美

副看護部長 岩崎 百合子  
吉岡 洋子  
長久 真紀子

(感染管理センター担当部長  
村上あおい兼職)

(患者支援センター副センター長  
松村優子兼職)

副看護部長補佐

(6AB看護師長事務取扱)

看護師長

管理室

3 A病棟

3 B病棟

3 D病棟

4 A病棟

4 B病棟

5 A病棟

5 B病棟

5 E病棟

6 AB病棟 (副看護部長補佐事務取扱)

6 C病棟

6 D病棟

7 C病棟

7 D病棟

救急室

手術室

外来

## 健診センター

部長 (診療部統括部長小暮彰典兼職)

## 患者支援センター

センター長 (診療部統括部長家原典之事務取扱)

副センター長 松村 優子

(看護部副看護部長、がん医療連携推進担当課長兼職)

副センター長 奥 孝司

## 地域連携室

室長 (総合内科担当部長島正已兼職)

## 入退院支援室

室長 (総合内科担当部長島正已兼職)

担当室長

(患者支援センター相談支援室担当室長樫本達也兼職)

## 相談支援室

室長 (総合内科担当部長島正已兼職)

担当室長 樫本 達也

(患者支援センター入退院支援室担当室長兼職)

地域連携係長

看護師長

(入退院支援室看護師長兼職)

看護師長 (患者支援センター地域連携室看護師長兼職)

看護師長

相談支援係長

## がん医療連携センター

・がん相談支援センター

センター長 (副院長宮原亮事務取扱)

がん医療連携推進担当課長

(患者支援センター副センター長  
松村優子兼職)

## 医療安全推進室

室長 (副院長岡野創造事務取扱)

専従安全マネージャー

## 遺伝診療部

部長 藤原 葉一郎

副部長 (乳腺外科部長森口喜生事務取扱)

## 感染管理センター

部長 (副院長宮原亮事務取扱)

担当部長 (感染症科部長栃谷健太郎兼職)

担当部長 村上 あおい

専従AST薬剤長

## 血液浄化センター

部長 (診療部統括部長家原典之事務取扱)

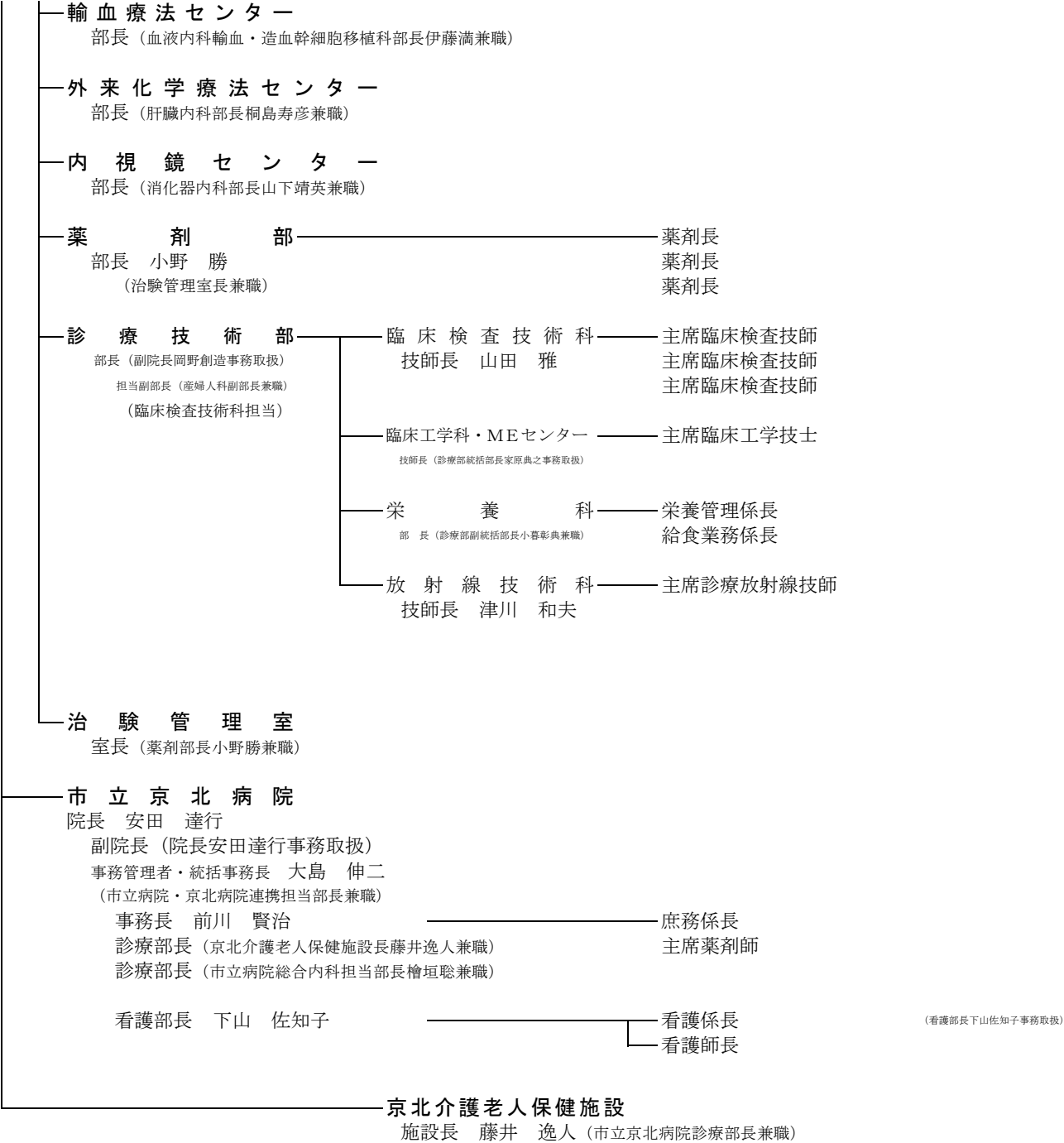
## 脳卒中センター

部長 (神経内科部長中谷嘉文兼職)

副部長 (脳神経外科部長地藤純哉事務取扱)

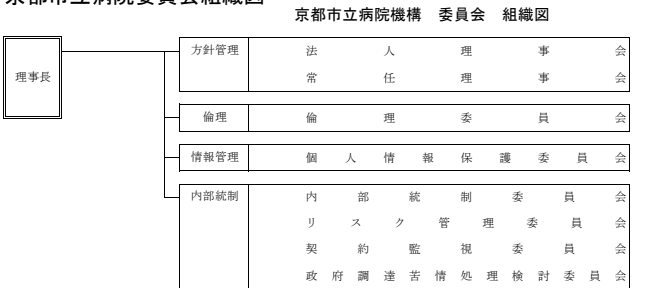
## エコーセンター

部長 (腫瘍内科担当部長宮川昌已兼職)

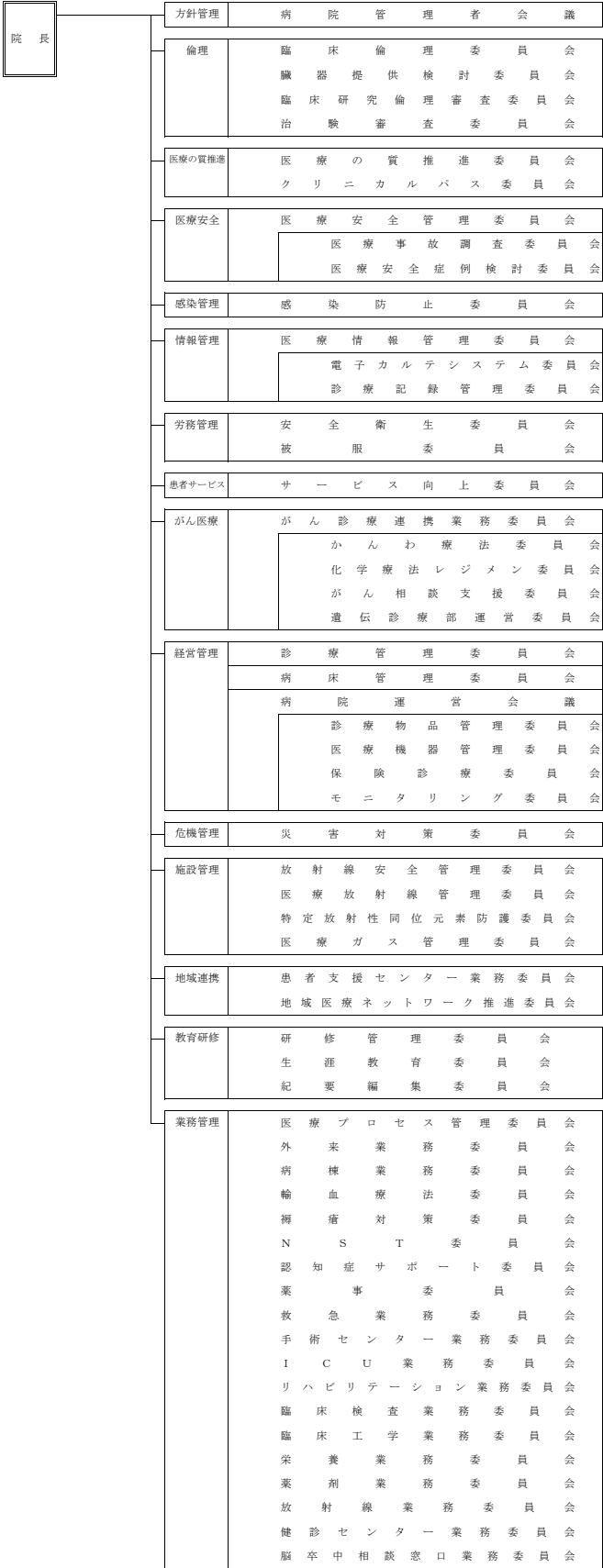


(8) 京都市立病院委員会組織図

令和7年4月1日現在



京都市立病院 委員会 組織図





# (9) 職員数及び配置状況

## ア 職員数(職種別)

単位:人

医師	医師	155
	歯科医師	3
	事務職	55
看護職	看護師	516
	准看護師	0
	看護助手	0
	保健師	0
医療技術職	薬剤師	35
	診療放射線技師	30
	管理栄養士	10
	歯科衛生士	3
	臨床検査技師	29
	臨床工学技士	18
	視能訓練士	1
	理学療法士	21
	作業療法士	7
	言語聴覚士	5
	心理判定員	0
	精神保健福祉士	1
	臨床心理士	2
その他技術職等	電気技術者	1
	機械技術者	1
	建築技術者	1
	病棟保育士	1
	メディカルソーシャルワーカー	11
	計	906

注1 令和7年4月1日現在の職員数である。

2 再任用職員(再任用短時間職員)を含む。

3 有期雇用職員及びアルバイト職員並びに休職者を除く。

イ 医 師

単位:人

	常勤医師	専攻医	臨床研修医 2年目	臨床研修医 1年目	
内 科	4	0	13	12	
ア レ ル ギ ー 科		0			
呼 吸 器 内 科	7	1			
消化器内科(内視鏡室含む)	8	4			
腫 瘍 内 科	1	0			
循環器内科(CCU含む)	6	0			
腎 臓 内 科	4	2			
脳 神 経 内 科	6	2			
血 液 内 科	6	3			
内 分 泌 内 科	3	0			
糖 尿 病 代 謝 内 科	3	0			
感 染 症 内 科	5	0			
精 神 科	1	0			
小 児 科	11	1			
外 科	16	2			
消 化 器 外 科					
乳 腺 外 科					
小 児 外 科					
呼 吸 器 外 科	5	0			
脳 神 経 外 科	2	0			
整 形 外 科	7	3			
リ ウ マ チ 科					
形 成 外 科	0	0			
皮 膚 科	4				
泌 尿 器 科	4	1			
産 婦 人 科	8	1			
眼 科	6	0			
耳 鼻 い ん こ う 科	4	1			
リハビリテーション科	0	0			
放 射 線 診 断 科	13	0			
放 射 線 治 療 科					
病 理 診 断 科	2	0			
臨 床 検 査 科					
救 急 科	3	0			
歯 科 口 腔 外 科	2	0			
麻 酔 科 (疼痛管理科・集中治療科含む)	14	0			
緩 和 ケ ア 内 科	3	0			
健 診 セ ン タ ー	2	0			
計	159	21	25		
		46			

- 注1 令和7年4月1日現在の医師数である。  
 2 院長は感染症内科に、副院長2名は小児科、呼吸器外科にそれぞれ1名ずつ含む。  
 3 歯科医師を含む。  
 4 診療科名は、標榜診療科名である。  
 5 ( )は兼職を示す。

ウ 看護師(部門別)

単位:人

部門	看護師数
3 A	28
3 B	31
3 C	0
3 D	28
4 A	37
4 B	29
5 A	31
5 B	28
5 E	16
6 A B	36
6 C	30
6 D	32
7 C	30
7 D	28
救 急	26
手 術 室	40
外 来	15
患者支援センター	8
医療安全推進室	2
看護部管理室等	41
計	516

注1 令和7年4月1日現在

2 6ABは感染症病棟および結核病棟を含む。

3 有期雇用職員者を除く。

4 新規採用職員(49人)は、令和7年4月4日付けで配置(4月1日時点では全員看護部管理室付)。

### 3 業 務 の 概 要

#### (1) 新規診療登録患者数

単位:人

区 分 \ 年 度	令和2年度	令和3年度	令和4年度	令和5年度	令和6年度
新規診療登録患者数	9,044	11,264	12,206	12,428	12,004

注 感染症科を含み、新生児を除く。

#### (2) 延外来患者数

単位:人

区 分 \ 年 度	令和2年度	令和3年度	令和4年度	令和5年度	令和6年度
内 科 系					
血 液	8,332	8,953	9,728	9,772	10,443
循 環 器	11,219	11,898	11,804	12,185	10,864
消 化 器	17,906	18,878	17,142	16,761	16,593
内 分 泌	9,520	9,573	9,504	9,482	8,942
糖 尿 病 ・ 代 謝	12,501	11,687	11,530	11,666	11,634
神 経 内 科	9,035	9,531	9,126	8,658	9,195
腎 臓	11,263	11,263	10,418	9,702	6,699
感 染 症 内 科	1,832	1,782	1,799	1,535	1,537
内 科	4,553	4,482	5,083	5,334	5,218
呼 吸 器 内 科	12,088	12,526	13,286	13,619	14,483
内 科 系 小 計	98,249	100,573	99,420	98,714	95,608
呼 吸 器 外 科	4,146	4,482	4,674	4,474	4,538
小 児 科	12,093	15,069	14,841	16,123	16,540
外 科	19,884	21,026	22,239	12,275	12,235
整 形 外 科	17,642	20,132	21,676	21,545	20,702
脳 神 経 外 科	3,168	3,498	4,405	4,301	3,996
皮 膚 科	14,445	15,345	15,714	13,988	14,237
泌 尿 器 科	11,868	11,312	11,399	11,623	11,635
産 婦 人 科	12,840	13,708	14,713	14,438	13,895
眼 科	17,451	17,461	17,683	17,399	17,885
耳 鼻 い ん こ う 科	10,870	12,245	12,725	12,851	14,127
リ ハ ビ リ テ ー シ ョ ン 科	633	801	782	733	439
放 射 線 科	7,745	9,038	10,024	9,027	9,112
精 神 神 経 科	10,480	10,685	9,969	8,405	7,472
歯 科	8,273	9,466	9,937	10,101	9,689
麻 酔 科	732	1,195	1,195	1,245	1,851
救 急 科	9,146	10,040	9,447	9,372	9,445
緩 和 ケ ア 科	138	359	338	402	530
乳 腺 外 科	-	-	-	9,779	10,366
形 成 外 科	-	-	-	1,226	1,223
合 計	259,803	276,435	281,181	278,021	275,525

※令和2年度～4年度の外科は、乳腺外科及び形成外科を含んだ数値となっておりますが、令和5年度より、2科がそれぞれ標榜されたことにより、数値は外科に含まれておりません。

### (3) 1日平均外来患者数

単位:人

区 分 \ 年 度		令和2年度	令和3年度	令和4年度	令和5年度	令和6年度
内科系	血液	34	37	40	40	43
	循環器	46	49	49	50	45
	消化器	74	78	71	69	68
	内分泌	39	40	39	39	37
	糖尿病・代謝	51	48	47	48	48
	神経内科	37	39	38	36	38
	腎臓	46	47	43	40	28
	感染症内科	8	7	7	6	6
内科系	呼吸器内科	19	19	21	22	22
	呼吸器内科	50	52	55	56	60
内科系小計		404	416	410	406	395
呼吸器外科		17	19	19	18	19
小児科		50	62	61	66	68
外科		82	87	92	51	50
整形外科		73	83	89	89	85
脳神経外科		13	15	18	18	16
皮膚科		59	63	65	58	59
泌尿器科		49	47	47	48	48
産婦人科		53	57	61	59	57
眼科		72	72	73	72	74
耳鼻いんこう科		45	51	52	53	58
リハビリテーション科		3	3	3	3	2
放射線科		32	37	41	37	38
精神神経科		43	44	41	35	31
歯科		34	39	41	42	40
麻酔科		3	5	5	5	8
救急科		38	42	39	39	39
緩和ケア科		1	2	1	2	2
乳腺外科		-	-	-	40	43
形成外科		-	-	-	5	5
合 計		1,071	1,144	1,158	1,146	1,137

注1 各科小数点未満四捨五入、計は、総数平均小数点未満四捨五入。

#### (4) 1日平均在院患者数

単位:人

区 分 \ 年 度		令和2年度	令和3年度	令和4年度	令和5年度	令和6年度
内 科 系	血 液	35	28	32	33	36
	循 環 器	21	24	20	20	24
	消 化 器	35	33	23	24	30
	内 分 泌	5	4	4	3	4
	糖 尿 病 ・ 代 謝	8	7	9	8	12
	神 経 内 科	25	23	20	17	19
	腎 臓	11	14	11	12	15
	呼 吸 器 内 科	24	27	24	28	36
内 科 系 小 計		164	160	143	145	175
呼 吸 器 外 科		10	9	8	9	10
小 児 科		13	17	18	20	23
外 科		31	32	29	25	29
整 形 外 科		50	53	45	41	46
脳 神 経 外 科		15	12	10	9	7
皮 膚 科		6	6	6	7	6
泌 尿 器 科		17	13	13	14	17
産 婦 人 科		13	11	11	13	14
眼 科		7	7	6	6	11
耳 鼻 い ん こ う 科		11	13	10	12	15
リハビリテーション科		-	-	-	-	-
放 射 線 科		-	-	-	-	-
歯 科		1	1	1	1	1
救 急 科		7	6	7	6	8
緩 和 ケ ア 科		9	11	9	9	11
乳 腺 外 科		-	-	-	5	6
形 成 外 科		-	-	-	0	0
合 計		354	351	316	322	378

感 染 症 科	8	8	6	9	6
新 生 児	2	2	2	2	2

注 各科小数点未満四捨五入、計は、総数平均小数点未満四捨五入。

# (5) 新入院患者数

単位:人

区 分 \ 年 度		令和2年度	令和3年度	令和4年度	令和5年度	令和6年度
内 科 系	血 液	443	413	461	517	561
	循 環 器	811	865	750	770	761
	消 化 器	1,263	1,165	862	1,023	1,100
	内 分 泌	74	81	69	80	82
	糖 尿 病 ・ 代 謝	192	138	181	197	214
	神 経 内 科	447	384	355	379	310
	腎 臓	290	333	269	302	311
	呼 吸 器 内 科	583	656	658	725	799
内 科 系 小 計		4,103	4,035	3,605	3,993	4,138
呼 吸 器 外 科		277	319	276	294	291
呼 吸 器 ( 結 核 )		151	360	235	91	25
小 児 科		682	904	937	1,258	1,309
外 科		1,112	1,173	1,146	929	959
整 形 外 科		819	906	871	826	883
脳 神 経 外 科		239	241	263	218	211
皮 膚 科		217	209	206	175	170
泌 尿 器 科		851	817	862	892	832
産 婦 人 科		784	674	647	731	705
眼 科		890	1,013	1,177	1,225	1,354
耳 鼻 い ん こ う 科		409	476	451	530	570
リハビリテーション科		-	-	-	-	-
放 射 線 科		-	-	-	-	-
歯 科		57	77	101	101	105
救 急 科		1,065	1,135	1,057	1,085	1,204
麻 酔 科		-	-	-	-	-
緩 和 ケ ア 科		91	123	86	107	75
乳 腺 外 科		-	-	-	348	350
形 成 外 科		-	-	-	11	12
合 計		11,747	12,462	11,920	12,814	13,193

感 染 症 科	198	141	88	131	83
新 生 児	139	112	117	105	96

注 呼吸器(結核)は、呼吸器内科・呼吸器外科の内数。

# (6) 退院患者数

単位:人

区 分 \ 年 度		令和2年度	令和3年度	令和4年度	令和5年度	令和6年度
内科系	血液	495	479	519	541	631
	循環器	884	932	794	851	817
	消化器	1,324	1,260	936	1,094	1,178
	内分泌	107	112	96	105	123
	糖尿病・代謝	177	171	197	202	236
	神経内科	507	462	441	439	414
	腎臓	325	393	340	353	392
	呼吸器内科	689	725	732	793	863
内科系小計		4,508	4,534	4,055	4,378	4,654
呼吸器外科		284	342	294	316	305
呼吸器（結核）		94	145	136	69	25
小児科		687	906	934	1,261	1,300
外科		1,135	1,206	1,162	969	991
整形外科		863	969	929	863	924
脳神経外科		256	248	270	216	214
皮膚科		240	235	233	198	177
泌尿器科		883	837	897	903	856
産婦人科		800	682	640	725	709
眼科		887	1,020	1,177	1,237	1,342
耳鼻いんこう科		427	496	455	551	582
リハビリテーション科		-	-	-	-	-
放射線科		-	-	-	-	-
歯科		58	75	100	104	105
救急科		426	409	385	305	311
麻酔科		-	-	-	-	-
緩和ケア科		208	230	200	217	211
乳腺外科		-	-	-	341	355
形成外科		-	-	-	11	12
合 計		11,756	12,334	11,867	12,664	13,073

感染症科	252	262	189	273	171
新生児	140	111	116	107	96



# (7) 退院患者平均在院日数

単位: 日

区 分 \ 年 度		令和2年度	令和3年度	令和4年度	令和5年度	令和6年度
内科系	血液	27.0	22.9	24.1	22.6	20.7
	循環器	8.8	9.7	9.7	9.0	10.1
	消化器	10.0	10.0	9.3	8.4	8.6
	内分泌	20.2	15.4	15.2	9.8	11.5
	糖尿病・代謝	15.3	15.9	16.7	14.7	18.7
	神経内科	18.9	19.5	17.9	15.1	17.5
	腎臓	12.8	13.6	13.0	13.3	14.2
	呼吸器内科	14.0	14.1	12.5	12.3	14.2
内科系小計		13.8	13.4	12.1	12.4	14.5
呼吸器外科		12.4	9.8	10.8	10.7	11.0
呼吸器（結核）		8.2	7.2	9.7	9.7	68.9
小児科		7.0	6.9	6.9	5.7	5.5
外科		10.1	9.8	9.2	9.7	9.7
整形外科		21.6	20.5	18.2	17.6	17.5
脳神経外科		21.3	18.0	14.0	15.0	11.6
皮膚科		9.2	9.0	10.1	13.2	12.0
泌尿器科		7.0	5.7	5.4	5.8	6.3
産婦人科		5.1	5.8	5.4	6.1	6.2
眼科		2.8	2.4	2.0	1.8	1.9
耳鼻いんこう科		9.5	9.7	8.4	8.4	8.4
リハビリテーション科		-	-	-	-	-
放射線科		-	-	-	-	-
歯科		4.2	3.4	3.0	3.3	3.5
救急科		3.4	3.0	3.5	3.3	3.2
緩和ケア科		22.4	21.8	24.0	21.1	27.1
乳腺外科		-	-	-	4.8	4.7
形成外科		-	-	-	2.4	3.4
合 計		11.1	10.5	9.9	9.3	9.5

感染症科	13.1	14.0	15.8	15.4	16.9
新生児	5.3	5.2	4.8	5.2	5.2

注 呼吸器（結核）は、呼吸器内科・呼吸器外科の内数。

## (8) 退院時転帰別患者数

単位:人

年 度		令和2年度	令和3年度	令和4年度	令和5年度	令和6年度
区 分						
治癒		1,794	2,194	1,808	1,792	2,004
軽快		7,501	7,834	7,892	8,611	8,616
不変		—	—	—	—	—
継続		—	—	—	2	—
転医		—	—	—	—	—
増悪		—	—	—	—	—
死亡(48H未満)		159	210	153	136	130
死亡(48H以上)		363	339	349	341	372
寛解		—	—	—	—	—
その他		2,191	2,019	1,854	2,055	2,122
計		12,008	12,596	12,056	12,937	13,244

注1 感染症科を含み、新生児を除く。

## (9) 分娩件数

単位:件

年 度		令和2年度	令和3年度	令和4年度	令和5年度	令和6年度
区 分						
分娩(a)		178	168	171	166	150
死産		1	1	2	4	1
帝王切開(b)						
反復帝王切開	}	70	62	56	75	58
(b) / (a) * 100 %		39.3%	36.9%	32.7%	45.2%	38.7%

注 流産・死産別は、22週未満を流産、以上を死産とする。

流産(12週以上)	1	1	2	0	1
流産(12週未満)	10	8	9	5	11

注 外来分を含む。

# (10) 死亡患者数

単位:人

区 分 \ 年 度		令和2年度	令和3年度	令和4年度	令和5年度	令和6年度
内科系	血液	37	21	32	28	21
	循環器	30	27	28	18	21
	消化器	49	45	22	30	31
	内分泌	6	2	2	5	0
	糖尿病・代謝	6	2	3	3	8
	神経内科	13	6	12	13	10
	腎臓	8	16	17	9	13
	呼吸器内科	50	55	43	56	66
内科系小計		199	174	159	162	170
呼吸器外科		2	7	6	6	4
小児科		—	—	1	2	1
外科		14	12	11	8	9
整形外科		3	2	3	2	1
脳神経外科		12	13	8	6	3
皮膚科		—	—	1	1	2
泌尿器科		7	7	3	3	5
産婦人科		2	3	3	2	8
眼科		—	—	—	—	—
耳鼻いんこう科		4	2	—	3	5
リハビリテーション科		—	—	—	—	—
放射線科		—	—	—	—	—
歯科		—	—	—	—	—
救急科		109	156	127	100	98
緩和ケア科		158	158	163	169	187
乳腺外科		—	—	—	2	2
形成外科		—	—	—	—	—
合 計		510	534	485	466	495

感染症科	12	15	17	11	7
新生児	—	—	—	—	—

# (11) 入院患者の対診科数

単位:件

区 分 \ 年 度		令和2年度	令和3年度	令和4年度	令和5年度	令和6年度
内 科 系	血 液	525	602	720	730	788
	循 環 器	402	432	337	369	322
	消 化 器	641	588	456	531	553
	内 分 泌	108	117	82	92	96
	糖 尿 病 ・ 代 謝	198	231	242	280	282
	神 経 内 科	488	525	558	459	507
	腎 臓	321	425	303	402	396
	呼 吸 器 内 科	541	517	458	447	474
内 科 系 小 計		3,224	3,437	3,156	3,310	3,418
呼 吸 器 外 科		112	120	115	98	123
小 児 科		159	180	149	229	192
外 科		462	435	409	382	424
整 形 外 科		501	505	406	480	494
脳 神 経 外 科		319	294	281	209	134
皮 膚 科		136	110	170	121	108
泌 尿 器 科		286	201	244	218	259
産 婦 人 科		145	130	106	114	76
眼 科		14	40	14	22	14
耳 鼻 い ん こ う 科		144	175	142	137	191
リハビリテーション科		-	-	-	-	-
放 射 線 科		-	-	-	-	-
歯 科		6	10	8	6	33
救 急 科		178	148	186	149	136
緩 和 ケ ア 科		145	179	162	224	251
乳 腺 外 科		-	-	-	97	99
形 成 外 科		-	-	-	-	-
合 計		5,831	5,964	5,548	5,796	5,952

感 染 症 科	140	252	239	334	227
新 生 児	3	6	5	13	10

注1 対診科数は対診依頼を受けた診療科目数を基礎にして算出しており、1患者について複数の回答もある。

# (12) 入院患者の対診人数

単位:人

区 分 \ 年 度		令和2年度	令和3年度	令和4年度	令和5年度	令和6年度
内科系	血液	251	278	299	308	357
	循環器	204	242	180	200	202
	消化器	426	382	287	318	353
	内分泌	56	49	44	48	63
	糖尿病・代謝	109	125	129	144	152
	神経内科	264	273	269	247	265
	腎臓	152	181	146	170	191
	呼吸器内科	298	307	266	276	296
内科系小計		1,760	1,837	1,620	1,711	1,879
呼吸器外科		70	73	84	73	84
小児科		90	116	101	137	138
外科		327	303	294	260	280
整形外科		258	270	215	261	277
脳神経外科		137	139	124	83	77
皮膚科		83	69	83	60	64
泌尿器科		168	133	173	153	166
産婦人科		105	85	75	86	60
眼科		8	18	12	15	12
耳鼻いんこう科		103	111	96	103	124
リハビリテーション科		-	-	-	-	-
放射線科		-	-	-	-	-
歯科		5	8	5	5	13
救急科		121	94	117	80	87
緩和ケア科		84	105	94	112	114
乳腺外科		-	-	-	86	73
形成外科		-	-	-	-	-
合 計		3,319	3,361	3,093	3,225	3,448
感染症科		84	147	141	193	122
新生児		3	6	5	11	10

## (13) 手術件数

単位:件

区 分 \ 年 度	令和2年度	令和3年度	令和4年度	令和5年度	令和6年度
内 科	173	170	172	141	101
呼 吸 器 外 科	166	198	192	186	201
小 児 科	8	13	7	3	12
外 科	826	953	906	792	799
整 形 外 科	855	1,011	940	841	918
脳 神 経 外 科	88	102	88	95	65
皮 膚 科	415	520	527	399	284
泌 尿 器 科	595	575	589	721	635
産 婦 人 科	298	281	278	347	350
眼 科	1,126	1,218	1,394	1,418	1,525
耳 鼻 い ん こ う 科	324	380	365	402	420
リハビリテーション科	-	-	-	-	-
放 射 線 科	-	-	-	-	-
歯 科	49	61	94	93	74
麻 酔 科	-	-	-	-	-
緩 和 ケ ア 科	1	6	3	1	1
乳 腺 外 科	-	-	-	153	157
形 成 外 科	-	-	-	143	138
計	4,924	5,488	5,555	5,735	5,680

## (14) 麻酔件数

単位:件

区 分 \ 年 度	令和2年度	令和3年度	令和4年度	令和5年度	令和6年度
閉 鎖 循 環 式	2,609	3,018	2,968	3,118	3,138
脊 椎	326	298	196	170	202
硬 膜 外	252	225	196	158	131
静 脈	-	1	-	-	3
浸 潤	-	-	-	-	-
局 所	914	997	1,006	1,069	864
伝 達	39	34	60	42	35
表 面	-	-	-	-	1
点 眼	-	-	-	-	-
球 後	18	-	-	-	-
テ ノ ン 嚢 下	1,001	1,125	1,290	1,315	1,420
ブ ロ ッ ク	79	147	102	14	-
合 計	5,238	5,845	5,818	5,886	5,794

(15) 臨床検査技術科検査件数

ア 検査件数

単位：件

区分 \ 年度	令和2年度	令和3年度	令和4年度	令和5年度	令和6年度
生理機能	37,840	43,518	44,295	46,289	46,020
病理	16,098	18,158	17,582	17,503	17,557
輸血	30,861	33,801	33,052	34,265	32,585
生化学	2,124,892	2,266,147	2,203,804	2,268,891	2,309,464
血液	271,009	301,668	297,982	305,772	314,040
免疫	242,930	266,056	269,199	280,939	284,614
細菌	51,087	61,788	60,939	58,801	60,103
一般	78,467	81,750	80,979	84,364	84,762
外部委託	76,709	76,598	77,584	84,728	86,192
合計	2,929,893	3,149,484	3,085,416	3,181,552	3,235,337

イ 病理・生理機能・輸血・細菌・委託の項目別検査件数

単位：件

区分		年度	令和2年度	令和3年度	令和4年度	令和5年度	令和6年度
病理	細胞診		6,847	8,192	7,918	7,092	6,767
	病理組織		7,192	7,772	7,462	8,053	8,310
	術中迅速診断		352	319	321	308	355
	免疫組織化学		1,679	1,841	1,852	2,004	2,121
	解剖		3	3	2	5	4
	遺伝子パネル検査		25	31	27	41	41
	小計		16,098	18,158	17,582	17,503	17,598
生理検査	心電図	12誘導心電図	18,337	21,281	20,798	21,047	21,028
		負荷心電図	91	102	115	113	85
		その他	563	690	542	471	509
	血圧脈波		1,464	1,601	1,727	1,550	1,393
	呼吸機能		723	624	826	2,257	2,593
	ホルター心電図 終夜睡眠ポリグラフィ等		507	506	541	496	491
	聴力・平衡機能		1,280	1,513	1,509	1,477	2,030
	超音波	心臓	4,205	4,508	4,630	5,117	5,416
		血管	2,774	3,179	3,398	3,495	3,355
		腹部	3,764	4,325	4,194	4,216	4,306
		乳腺	1,044	1,102	1,260	1,359	1,358
		頸部	260	255	484	494	414
		救急室	-	525	869	1,022	875
	神経生理	脳波	743	712	642	614	652
		誘発電位検査	35	52	36	31	34
		神経伝導検査	1,494	1,559	1,714	1,517	1,692
	その他		398	415	415	316	354
	小計		37,682	42,949	43,700	45,592	46,585
輸血	血液型（ABO,RhO）		-	-	-	9,202	8,720
	不規則抗体スクリーニング		-	-	-	7,015	6,810
	交差適合試験		-	-	-	2,521	2,383
	直接クームス		-	-	-	194	200
	間接クームス		-	-	-	16	35
	フローサイトメトリー（輸血）		-	-	-	22	33
	その他		-	-	-	2	6
	小計		-	-	-	18,972	18,187
細菌	染色検査		11,386	11,611	10,252	10,598	11,654
	培養同定		30,973	34,798	31,090	33,145	31,896
	感受性検査		3,354	3,468	2,856	3,101	3,549
	抗酸菌培養（外注）		1,626	1,516	1,436	1,491	1,986
	迅速検査		1,217	1,193	998	1,154	1,403
	院内感染関連検査		167	247	202	225	193
	遺伝子関連検査		2,364	8,955	14,105	7,563	7,675
	小計		51,087	61,788	60,939	57,277	58,356
委託	遺伝子・染色体・細免・病理		7,982	8,518	9,172	9,971	11,486
	内分		13,289	13,213	12,475	14,252	14,069
	腫瘍マーカー等		10,140	10,502	9,716	9,864	9,728
	ウイルス、微生物		10,285	8,748	9,290	10,195	10,478
	生化学・血液・免疫血清・その他		35,997	39,453	38,338	41,778	41,459
	小計		77,693	80,434	78,991	86,060	87,220

注1 判断料・管理料等の件数を除く。

注2 生理検査に係る呼吸機能区分が令和元年度から令和2年度にかけて減少しているのは、新型コロナウイルス感染拡大防止のため。

注3 輸血検査は令和5年度から委託から院内業務に移行。



# (16) 放射線技術科検査件数

単位:人

年度		令和2年度	令和3年度	令和4年度	令和5年度	令和6年度
区分						
一 般 撮 影	単純撮影	37,934	43,343	43,365	46,923	47,040
	乳房撮影	1,885	2,184	2,191	2,299	2,382
	病室撮影	8,463	9,841	8,639	8,422	9,144
	手術室撮影	2,069	2,312	2,259	2,279	2,249
造影検査・透視下処置		1,896	1,736	1,567	1,723	1,602
C T	頭部	4,240	5,026	5,047	4,917	4,885
	躯幹	14,817	16,056	16,129	16,737	17,429
	四肢	563	774	835	602	561
	Ai-CT	35	85	82	53	48
M R I	頭部	4,400	4,712	4,876	4,700	4,682
	躯幹	3,566	3,924	4,009	4,031	4,191
	四肢	228	325	310	280	271
血 管 造 影・IVR	循環器(心臓カテーテル等)検査人数	791	805	710	679	630
	放射線診断科、脳神経外科(体幹部・四肢・頭部)検査人数	397	341	316	338	229
放 射 線 治 療	外部照射(延患者数)	5,824	7,051	7,924	6,581	6,877
	腔内照射(延患者数)	44	68	86	42	47
	組織内照射(延患者数)	2	3	32	49	21
	強度変調放射線照射(実患者数)	68	89	96	78	99
	ゾーフィゴ静注(実患者数)	4	2	-	13	8
	治療計画用CT(延患者数)	451	542	618	522	561
核 医 学	PET-CT	2,123	2,107	2,301	2,318	2,281
	脳	173	206	217	205	238
	骨	556	582	627	636	610
	心筋	111	156	136	191	257
	その他	103	101	100	98	86
骨塩定量検査		733	903	1,051	1,380	1,416

# (17) エコーセンター超音波検査件数

単位:件

区 分 \ 年 度		令和2年度	令和3年度	令和4年度	令和5年度	令和6年度
腹部	腹部エコー	1,493	1,385	1,262	1,295	1,314
	造影エコー	74	78	81	73	64
	肝生検・肝腫瘍生検	38	33	35	51	51
	RFA・PEIT等	53	32	34	21	27
	腎生検	19	47	18	39	38
頸部	頸部エコー	1,640	1,695	1,682	1,790	1,527
	頸部 生検・FNA	278	330	355	269	281
乳腺	乳腺エコー	605	597	740	817	831
心臓	小児心エコー	537	452	528	621	626
その他	表在・精巣その他	1	2	6	1	3

# (18) リハビリテーション件数

単位:単位(20分1単位)

区 分 \ 年 度		令和2年度	令和3年度	令和4年度	令和5年度	令和6年度
心 大 血 管 ( I )		4,994	7,125	8,924	8,754	8,998
脳 血 管 ( I )		34,626	34,237	31,788	25,463	24,981
運 動 器 ( I )		20,973	20,798	19,445	19,974	17,010
呼 吸 器 ( I )		9,053	16,338	14,257	14,739	19,186
廃 用 症 候 群		1,554	3,599	5,739	7,748	9,228
が ん 患 者		12,209	12,253	14,087	16,017	14,192
合 計		83,409	94,350	94,240	92,695	93,595
摂 食 機 能 療 法		263	196	38	5	2
退 院 時 指 導		1,057	1,941	1,976	2,378	2,766
総 合 計 画 評 価 料		3,242	3,921	4,020	4,899	5,453

## (19) 内視鏡検査件数

単位:件

部位・検査・ 処置法		年度	令和2年度	令和3年度	令和4年度	令和5年度	令和6年度
上部消化管内 鏡	内 視 鏡 検 査		4,713	5,758	5,421	5,691	5,481
	( 緊 急 )		185	189	149	226	220
	生 検		631	659	517	560	638
	E R C P		288	258	181	236	251
	内視鏡下治療		459	423	363	433	427
下部消化管内 鏡	内 視 鏡 検 査		1,689	1,860	1,637	1,795	1,752
	( 緊 急 )		107	102	93	106	106
	生 検		303	282	262	269	281
	内視鏡下治療		310	270	199	313	247
肝 生 検 等	エコー下肝生検		21	11	11	18	28
	肝 腫 瘍 生 検		17	22	24	31	21
	肝腫瘍エタノール 注 入		31	20	23	3	12
気 管 支 鏡			213	270	257	275	257
超 音 波			231	125	122	126	149

## (20) 血液透析患者数

単位:人

区 分	年 度	令和2年度	令和3年度	令和4年度	令和5年度	令和6年度
急 性 腎 不 全		5	3	7	3	5
慢 性 腎 不 全		275	232	238	258	200
腎 不 全 以 外		10	6	3	12	0
計		290	241	248	273	205
新 規 導 入		59	57	61	61	63

単位:件

区 分	年 度	令和2年度	令和3年度	令和4年度	令和5年度	令和6年度
透析回数(ハイブリッド含む)		7,265	6,242	5,206	4,913	2,063
持 続 血 液 浄 化 ( CHDF )		36(74)	29(59)	28(47)	38(66)	9(19)
ア フ ェ レ シ ス		80	93	118	108	43

注 1 慢性腎不全は、年度当初通院患者数を含む。  
2 持続血液浄化(CHDF)の( )は、診療報酬算定実績。

## (21) 医薬品の交付および供給状況

区 分 \ 年 度		令和2年度	令和3年度	令和4年度	令和5年度	令和6年度
外来処方箋 枚数 (単位:枚)	内・外用薬	10,020	11,334	11,563	12,126	12,089
	注射薬	26,110	29,773	30,972	33,113	34,594
	小 計	36,130	41,107	42,535	45,239	46,683
入院処方箋 枚数 (単位:枚)	内・外用薬	98,315	95,275	87,246	90,919	95,257
	注射薬	318,334	324,515	294,652	293,000	294,322
	小 計	416,649	419,790	381,898	383,919	389,579
処 方 箋 合 計 (単位:枚)	内・外用薬	108,335	106,609	98,809	103,045	107,346
	注射薬	344,444	354,288	325,624	326,113	328,916
	小 計	452,779	460,897	424,433	429,158	436,262
製剤請求件数(単位:件)*1		2,502	2,850	2,885	2,890	2,877
薬品払出件数(単位:件)*2		89,894	88,324	88,718	87,754	78,934
院外処方箋発行数(単位:枚)		129,241	132,336	130,206	131,394	129,631

\*1:診療、処置又は消毒などに使用する市販されいない薬剤等を特別に調製し供給するもの

\*2:診療、処置又は消毒などに使用する薬剤の供給件数

## (22) 薬剤管理指導業務実施件数

区 分 \ 年 度		令和2年度	令和3年度	令和4年度	令和5年度	令和6年度
指 導 人 数(単位:人)		11,544	12,689	11,216	10,263	9,993
実 施 回 数(単位:件)		19,836	22,731	17,526	13,617	13,417

## (23) 医薬品受託研究承認件数

単位:件

区 分 \ 年 度		令和2年度	令和3年度	令和4年度	令和5年度	令和6年度
探 索 的 試 験 (Ⅱ 相)		2	2	－	－	1
検 証 的 試 験 (Ⅲ 相)		1	－	－	3	1
市 販 後 臨 床 試 験		－	－	－	－	－
副 作 用 調 査		7	8	8	1	6
使 用 成 績 調 査		2	8	8	3	6
特 定 使 用 成 績 調 査		9	11	10	4	7
そ の 他		－	－	－	－	－
合 計		21	29	26	11	21

## (24) 地域医療連携室業務件数

ア 相談支援人数

単位:人

区 分 \ 年 度	令和2年度	令和3年度	令和4年度	令和5年度	令和6年度
相 談 支 援 人 数	5,180	4,645	4,199	4,107	5,862

イ 相談支援延件数

単位:件

区 分 \ 年 度		令和2年度	令和3年度	令和4年度	令和5年度	令和6年度
総 計		31,745	32,971	26,566	22,227	25,592
内容による区分	在 宅 療 養	3,375	5,044	6,885	6,210	8,162
	制 度	389	397	763	730	1,301
	転 退 院 調 整	24,552	24,102	14,494	10,560	7,374
	経 済 問 題	94	63	200	183	2,274
	病 診 連 携	799	586	504	869	251
	そ の 他	2,536	2,779	3,720	3,675	6,230
対象による区分	患 者 及 び 家 族	14,141	14,298	12,028	11,360	16,598
	福 祉 関 係	5,338	6,462	4,362	3,890	3,280
	保 健 関 係	1,170	1,035	1,513	1,345	1,683
	他 医 療 機 関	10,247	10,185	7,640	4,899	3,552
	そ の 他	849	991	1,023	733	479

## ウ ギン相談件数

単位: 件

区 分 \ 年 度	令和3年度	令和4年度	令和5年度	令和6年度
相 談 延 件 数	4,941	4,141	4,106	2,182
相 談 実 件 数	847	813	820	525

## エ ギン相談支援項目毎件数

単位: 件

区 分 \ 年 度	令和3年度	令和4年度	令和5年度	令和6年度
介 護 ・ 看 護	2,438	1,792	1,979	338
在 宅 医 療	1,932	1,485	1,177	288
ホ ス ピ ス ・ 緩 和	885	977	837	165
転 院	683	473	437	69
経 済 ・ 制 度	632	629	629	156
社 会 生 活 ( 就 労 )	139	130	163	94
社 会 生 活 ( 学 業 )	1	6	49	12
が ん の 治 療	701	780	561	164
が ん の 検 査	63	57	26	35
症 状 ・ 副 作 用 等	312	266	265	191
セカンドオピニオン	39	24	35	34
治 療 実 績	4	2	2	3
治 験 ・ 先 進 医 療	10	4	3	10
受 診 ・ 入 院	202	196	165	40
医 療 機 関 の 紹 介	79	46	80	2
予 防 ・ 検 診	-	3	-	5
食 事 ・ 服 薬 等	56	49	60	16
補 完 代 替 療 法	6	-	3	118
生 き が い ・ 価 値 観	153	46	130	45
不 安 ・ 精 神 的 苦 痛	258	126	126	128
告 知	22	20	31	2
コ ミ ュ ニ ケ ー シ ョ ン	85	63	74	93
患 者 会 ・ ピ ア	6	10	10	9
が ん ゲ ノ ム	1	1	5	15
小 児 ・ 養 育	5	18	74	2
妊 孕 性 ・ 生 殖 機 能		1	4	53
ア ピ ア ラ ン ス		23	32	30
そ の 他	129	159	60	48
合 計	8,841	7,386	7,017	2,165

\*がん診療連携拠点病院等現況報告に準じた集計(～令和5年度までは患者支援センター内での相談件数)

\*がん診療連携拠点病院等現況報告に準じた集計(令和6年度から、がん医療連携センターが設置されたことにより、がん相談支援センターでの相談件数)

オ かがやき(健康教室) 日 時：毎月第3金曜日 14:30～15:30  
 内 容：各職種による講演  
 対象者：一般市民  
 講 師：医師、栄養士、歯科衛生士 等

単位：人

区 分 \ 年 度	令和2年度	令和3年度	令和4年度	令和5年度	令和6年度
参 加 人 数	-	59	378	520	628

カ 医療機関に対しての紹介率

単位：%

区 分 \ 年 度	令和2年度	令和3年度	令和4年度	令和5年度	令和6年度
紹 介 率	87.2	86.0	82.9	87.1	90.0
逆 紹 介 率	119.6	99.2	95.8	94.5	101.1

キ 事前予約件数

単位：件

区 分 \ 年 度	令和2年度	令和3年度	令和4年度	令和5年度	令和6年度
事 前 予 約 実 件 数	9,900	11,927	12,983	13,860	14,669

## (25) 栄養指導件数

単位: 件

区 分	年 度	令和2年度	令和3年度	令和4年度	令和5年度	令和6年度
入 院	個 別	4,027	4,026	3,180	2,877	3,460
	集 団	178	129	144	157	160
外 来	個 別	1,488	1,470	1,690	1,675	1,673
	集 団	5	18	55	65	41
合 計		5,698	5,643	5,069	4,774	5,334

## (26) 入院患者食種別喫食数

単位: 食

区 分	年 度	令和2年度	令和3年度	令和4年度	令和5年度	令和6年度
一般食	常 食	83,164	71,815	73,797	86,324	89,357
	軟 食	20,741	20,582	18,546	20,640	18,938
	流 動	2,684	1,846	1,965	2,047	1,624
特別食	加 算	142,135	143,416	128,585	124,119	126,145
	非 加 算	90,350	96,292	81,055	73,174	78,985
合 計		339,074	333,951	303,948	306,304	315,049

## (27) 救急件数

単位: 件

区 分	年 度	令和2年度	令和3年度	令和4年度	令和5年度	令和6年度
救 急 件 数		13,775	16,019	15,439	16,076	16,292
救 急 車 台 数		5,522	6,623	6,423	5,818	5,427

## (28) 特定集中治療室患者数

単位: 人

区 分	年 度	令和2年度	令和3年度	令和4年度	令和5年度	令和6年度
特 定 集 中 治 療 室		1,478	2,102	2,035	2,191	2,102

## (29) 行政区別新規診療登録患者数

区 分	年 度	令和2年度	令和3年度	令和4年度	令和5年度	令和6年度
人 ・ %		人 %	人 %	人 %	人 %	人 %
北		272 3.0	330 2.9	407 3.3	424 3.4	292 2.4
上 京		254 2.8	293 2.6	340 2.8	334 2.7	268 2.2
左 京		193 2.1	279 2.5	301 2.5	321 2.6	203 1.7
中 京		1,129 12.5	1,310 11.6	1,427 11.7	1,469 11.8	1,550 12.9
東 山		83 0.9	94 0.8	108 0.9	120 1.0	97 0.8
山 科		114 1.3	126 1.1	157 1.3	133 1.1	113 0.9
下 京		1,034 11.4	1,246 11.1	1,373 11.2	1,453 11.7	1,445 12.0
南		809 8.9	1,111 9.9	1,175 9.6	1,121 9.0	1,054 8.8
右 京		2,578 28.5	3,149 28.0	3,236 26.5	3,165 25.5	3,253 27.1
西 京		1,029 11.4	1,323 11.7	1,351 11.1	1,267 10.2	1,218 10.1
伏 見		274 3.0	340 3.0	370 3.0	304 2.4	285 2.4
京 都 府 下		824 9.1	1,078 9.6	1,082 8.9	1,051 8.5	919 7.7
そ の 他		451 5.1	585 5.2	879 7.2	1,266 10.2	1,307 10.9
合 計		9,144 100.0	11,264 100.0	12,206 100.0	12,428 100.0	12,004 100.0

注 感染症科を含み、新生児を除く。



### (30) 年齢別新登録患者数

ア 令和2年度

感染症科を含む、新生児を除く。

	内科	血液内科	内分泌内科	糖尿病代謝内科	腎臓内科	循環器内科	消化器内科	脳神経内科	小児科	呼吸器内科	呼吸器外科	外科	整形外科	リハビリ科	脳神経外科	皮膚科	泌尿器科	産婦人科
1歳未満	-	-	-	-	-	-	-	-	403	1	-	6	3	-	2	14	3	-
1～9	-	-	-	-	-	-	-	-	587	-	-	26	14	-	6	20	4	-
10～19	2	1	3	1	4	1	-	4	130	-	4	10	7	-	4	26	4	7
20～29	5	12	15	8	11	13	24	20	2	11	5	23	25	-	-	80	8	80
30～39	5	23	13	8	8	10	33	15	3	13	3	25	20	-	2	66	13	97
40～49	3	15	27	10	8	9	51	25	6	20	4	42	35	-	10	66	38	45
50～59	8	17	13	10	9	14	58	35	-	19	4	28	49	-	21	60	43	21
60～69	5	9	18	11	8	18	57	35	-	26	3	37	70	-	19	43	54	11
70～79	4	21	23	7	7	27	77	47	-	41	10	36	90	-	18	48	83	11
80才以上	3	12	3	2	9	25	43	49	-	42	2	24	56	-	20	41	31	10
合 計	35	110	115	57	64	117	343	230	1,131	173	35	257	369	0	102	464	281	282
比 率	0.4	1.2	1.3	0.6	0.7	1.3	3.8	2.5	12.5	1.9	0.4	2.8	4.1	0.0	1.1	5.1	3.1	3.1

	眼科	耳鼻いんこう科	放射線科	感染症内科	歯科口腔外科	精神神経科	救急科	麻酔科	緩和ケア科		合 計
1歳未満	3	11	-	2	2	-	50	-	-		500
1～9	14	20	-	3	31	-	288	-	-		1,013
10～19	9	19	19	6	49	2	136	-	-		448
20～29	19	63	14	48	242	22	476	-	-		1,226
30～39	13	58	16	32	154	6	329	-	-		965
40～49	21	78	30	31	113	12	291	1	1		991
50～59	39	82	34	31	103	16	229	-	-		944
60～69	40	48	36	34	73	4	203	3	3		868
70～79	67	59	54	33	99	4	234	9	9		1,111
80才以上	59	34	18	40	51	2	386	7	7		978
合 計	284	472	221	260	917	68	2,622	20	20		9,044
比 率	3.1	5.2	2.4	2.9	10.1	0.8	29.0	0.2	0.2		100

イ 令和3年度  
感染症科を含む、新生児を除く。

	内科	血液内科	内分泌内科	糖尿病代謝内科	腎臓内科	循環器内科	消化器内科	脳神経内科	小児科	呼吸器内科	呼吸器外科	外科	整形外科	リハビリ科	脳神経外科	皮膚科	泌尿器科	産婦人科
1歳未満	-	-	-	-	-	-	-	-	607	-	-	46	6	-	7	19	2	0
1～9	-	-	-	-	-	-	-	-	952	1	1	61	7	-	8	26	4	1
10～19	2	1	1	1	3	2	2	9	168	4	3	10	15	-	4	39	3	6
20～29	8	11	12	5	15	15	29	15	26	18	9	19	32	-	6	75	14	86
30～39	9	10	16	10	11	12	37	14	82	20	6	31	30	-	10	79	8	75
40～49	4	12	25	5	13	17	51	25	38	22	4	51	48	-	13	82	32	55
50～59	6	16	24	13	15	19	67	30	4	33	3	51	58	-	19	78	46	24
60～69	7	14	15	7	14	16	59	30	1	27	3	37	74	-	19	68	54	19
70～79	5	17	21	5	14	31	62	56	-	63	13	40	116	-	19	71	88	19
80才以上	1	18	13	3	12	46	50	73	-	32	8	31	63	-	25	47	51	7
合 計	42	99	127	49	97	158	357	252	1,878	220	50	377	449	0	130	584	302	292
比 率	0.4	0.9	1.1	0.4	0.9	1.4	3.2	2.2	16.7	2.0	0.4	3.3	4.0	0.0	1.2	5.2	2.7	2.6

	眼科	耳鼻いんこう科	放射線科	感染症内科	歯科口腔外科	精神神経科	救急科	麻酔科	緩和ケア科		合 計
1歳未満	6	13	-	-	2	-	60	-	-		768
1～9	23	32	-	-	34	-	250	-	-		1,400
10～19	11	31	28	2	74	3	174	-	-		596
20～29	27	87	21	47	343	32	554	-	-		1,506
30～39	23	96	19	50	209	17	357	1	-		1,232
40～49	24	82	41	34	127	14	267	-	-		1,086
50～59	35	90	45	34	125	9	262	6	-		1,112
60～69	47	77	42	28	82	1	208	5	-		954
70～79	84	87	49	23	106	11	320	13	-		1,333
80才以上	59	46	27	25	80	6	538	16	-		1,277
合 計	339	641	272	243	1,182	93	2,990	41	0		11,264
比 率	3.0	5.7	2.4	2.2	10.5	0.8	26.5	0.4	0.0		100

ウ 令和4年度

感染症科を含む、新生児を除く。

	内科	血液内科	内分泌内科	糖尿病代謝内科	腎臓内科	循環器内科	消化器内科	脳神経内科	小児科	呼吸器内科	呼吸器外科	外科	整形外科	リハビリ科	脳神経外科	皮膚科	泌尿器科	産婦人科
1歳未満	-	-	-	-	-	-	-	-	646	-	-	49	10	-	6	24	1	-
1～9	-	-	-	-	-	-	-	-	1,077	-	-	67	16	-	8	36	2	-
10～19	6	3	6	-	3	2	5	5	204	6	4	15	26	-	2	48	5	6
20～29	28	13	14	4	12	21	27	17	41	18	9	19	36	-	2	83	12	68
30～39	22	7	20	8	13	13	29	24	210	17	1	35	41	-	4	89	18	88
40～49	25	16	23	9	18	18	44	17	86	27	3	49	56	-	6	93	31	59
50～59	14	17	30	11	19	31	71	33	10	30	9	49	75	-	9	93	45	31
60～69	6	15	15	14	14	32	64	32	13	35	5	50	68	-	14	58	76	13
70～79	13	23	18	11	13	30	73	68	4	57	12	44	97	-	21	70	94	20
80才以上	9	20	15	9	10	35	46	61	-	42	10	29	61	-	28	51	44	15
合 計	123	114	141	66	102	182	359	257	2,291	232	53	406	486	0	100	645	328	300
比 率	1.0	0.9	1.2	0.5	0.8	1.5	2.9	2.1	18.8	1.9	0.4	3.3	4.0	0.0	0.8	5.3	2.7	2.5

	眼科	耳鼻いんこう科	放射線科	感染症内科	歯科口腔外科	精神神経科	救急科	内科	麻酔科	緩和ケア科		合 計
1歳未満	5	9	-	-	3	-	50	-	-	0		803
1～9	17	33	3	-	36	-	263	-	-	0		1,558
10～19	4	36	37	10	80	4	230	6	-	0		747
20～29	27	90	22	54	367	17	639	28	-	0		1,640
30～39	13	84	15	33	227	14	290	22	-	0		1,315
40～49	27	86	43	30	151	8	282	25	-	3		1,210
50～59	43	95	61	16	140	10	295	14	-	6		1,243
60～69	66	85	53	19	100	5	220	6	-	8		1,080
70～79	92	75	52	14	103	1	309	13	-	23		1,337
80才以上	70	42	25	25	88	2	526	9	0	10		1,273
合 計	364	635	311	201	1,295	61	3,104	123	0	50		12,206
比 率	3.0	0.1	2.5	1.6	10.6	0.5	25.4	1.0	0.0	0.4		100

エ 令和5年度  
感染症科を含む、新生児を除く。

	内科	血液内科	内分泌内科	糖尿病代謝内科	腎臓内科	循環器内科	消化器内科	脳神経内科	小児科	呼吸器内科	呼吸器外科	外科	整形外科	リハビリ科	脳神経外科	皮膚科	泌尿器科	産婦人科
1歳未満	0	0	0	0	0	0	0	0	713	0	0	37	2	0	6	18	0	0
1～9	0	0	0	0	0	0	0	0	1,488	0	1	70	15	0	3	24	1	0
10～19	10	2	8	1	6	5	10	9	302	6	2	10	22	0	3	40	0	8
20～29	33	13	13	9	14	19	22	27	6	40	4	20	33	0	1	69	13	93
30～39	17	14	21	9	16	24	37	15	31	19	2	10	39	0	3	81	16	92
40～49	17	13	13	10	8	23	42	22	9	21	6	14	44	0	11	86	35	73
50～59	12	20	21	16	11	46	67	29	0	39	9	28	73	0	14	81	64	41
60～69	19	18	19	6	22	62	71	31	0	54	16	28	69	0	10	60	69	25
70～79	8	15	12	15	15	46	86	51	0	62	25	28	98	0	14	59	105	19
80才以上	10	37	8	4	18	36	42	70	0	51	7	14	69	0	12	52	51	14
合 計	126	132	115	70	110	261	377	254	2,549	292	72	259	464	0	77	570	354	365
比 率	1.0	1.1	0.9	0.6	0.9	2.1	3.0	2.0	20.5	2.3	0.6	2.1	3.7	0.0	0.6	4.6	2.8	2.9

	眼科	耳鼻いんこう科	放射線科	感染症内科	歯科口腔外科	精神神経科	救急科	内科	麻酔科	乳腺外科	形成外科	緩和ケア科		合 計
1歳未満	5	10	0	0	2	0	63	0	0	0	9	0		865
1～9	19	48	1	0	38	0	258	0	0	0	8	0		1,974
10～19	9	35	19	15	60	0	217	0	0	2	7	0		808
20～29	24	88	10	53	409	0	617	0	0	5	12	1		1,648
30～39	26	85	16	28	232	0	367	0	0	11	7	0		1,218
40～49	30	87	34	12	160	0	271	0	0	27	14	2		1,084
50～59	58	89	46	10	152	0	278	0	0	33	14	4		1,255
60～69	59	77	54	17	88	0	200	0	0	24	6	14		1,118
70～79	100	75	53	14	107	0	231	0	0	18	15	28		1,299
80才以上	72	38	17	23	115	0	365	0	0	7	5	22		1,159
合 計	402	632	250	172	1,363	0	2,867	0	0	127	97	71		12,428
比 率	3.2	5.1	2.0	1.4	11.0	0.0	23.1	0.0	0.0	1.0	0.6	0.6		100

オ 令和6年度  
感染症科を含む、新生児を除く。

	内科	血液内科	内分泌内科	糖尿病代謝内科	腎臓内科	循環器内科	消化器内科	脳神経内科	小児科	呼吸器内科	呼吸器外科	外科	整形外科	リハビリ科	脳神経外科	皮膚科	泌尿器科	産婦人科
1歳未満	0	0	0	0	0	0	0	0	636	0	0	51	1	0	1	13	1	1
1～9	0	0	0	0	0	0	0	0	1,494	0	0	64	12	0	2	31	2	0
10～19	8	0	5	4	3	7	8	8	321	11	6	12	10	0	1	36	2	7
20～29	32	13	15	4	14	16	26	28	4	23	4	7	18	0	3	98	9	86
30～39	22	10	15	14	17	20	33	24	7	27	4	13	24	0	4	53	9	111
40～49	9	6	19	15	16	27	54	25	5	31	4	25	23	0	3	71	16	46
50～59	13	17	28	20	13	28	86	29	0	47	7	18	68	0	9	87	55	33
60～69	11	19	15	15	17	28	56	33	0	53	8	28	70	0	9	64	59	16
70～79	7	35	16	11	19	47	82	51	0	66	23	20	102	0	12	56	91	20
80才以上	9	33	6	8	7	49	54	58	0	32	12	13	54	0	5	43	40	11
合 計	111	133	119	91	106	222	399	256	2,467	290	68	251	382	0	49	552	284	331
比 率	0.9	1.1	1.0	0.8	0.9	1.8	3.3	2.1	20.6	2.4	0.6	2.1	3.2	0.0	0.4	4.6	2.4	2.8

	眼科	耳鼻いんこう科	放射線科	感染症内科	歯科口腔外科	精神神経科	救急科	麻酔科	乳腺外科	形成外科	緩和ケア科		合 計
1歳未満	6	3	0	0	2	0	42	0	0	4	0		761
1～9	23	54	1	0	27	0	275	0	0	6	0		1,991
10～19	13	43	13	14	73	0	240	0	1	12	0		858
20～29	13	91	16	45	415	0	571	1	7	13	0		1,572
30～39	22	105	16	20	227	1	342	0	14	4	0		1,158
40～49	23	91	28	20	166	0	256	0	29	9	2		1,019
50～59	48	111	48	8	147	0	253	0	24	9	7		1,213
60～69	94	81	40	12	99	0	180	0	24	11	17		1,059
70～79	80	80	49	6	134	0	231	0	11	4	30		1,283
80才以上	68	56	25	6	138	0	322	0	11	4	26		1,090
合 計	390	715	236	131	1,428	1	2,712	1	121	76	82		12,004
比 率	3.2	6.0	2.0	1.1	11.9	0.0	22.6	0.0	1.0	0.6	0.7		100

## 4 診 療 評 価

### (1) 診療統計材料

	令和2年度			令和3年度			令和4年度			令和5年度			令和6年度		
	計	月平均	日平均	計	月平均	日平均	計	月平均	日平均	計	月平均	日平均	計	月平均	日平均
1 登 録 患 者 数	9,044	753.7	37.2	11,264	938.7	46.5	12,206	1,017.2	50.2	12,428	1,035.7	51.1	12,004	1,000.3	49.4
2 1日平均在院患者数			359.0			356.0			322.0			327.0			343.0
3 新 入 院 患 者 数	11,747	978.9	32.2	12,462	1,038.5	34.1	11,920	993.3	32.7	12,824	1,068.7	35.0	13,193	1,099.4	36.1
4 退 院 患 者 数	11,756	979.7	32.2	12,334	1,027.8	33.8	11,867	988.9	32.5	12,664	1,055.3	34.6	13,073	1,089.4	35.8
5 退院患者在院日数	1人平均 11.1日			1人平均 10.4日			1人平均 9.9日			1人平均 9.3日			1人平均 9.5日		
6 呼吸器科退院患者数	783	65.3	2.1	870	72.5	2.4	868	72.3	2.4	862	71.8	2.4	888	74.0	2.4
7 同 上 在 院 日 数	1人平均 13.1日			1人平均 12.2日			1人平均 11.9日			1人平均 12.3日			1人平均 14.2日		
8 内 科 退 院 患 者 数	3,819	318.3	10.5	3,809	317.4	10.4	3,323	276.9	9.1	3,585	298.9	9.8	3,791	315.9	10.4
9 同 上 在 院 日 数	1人平均13.8 日			1人平均13.4日			1人平均 13.8日			1人平均 12.4日			1人平均 13.1日		
10 呼吸器科1日平均在院患者数			27.1			31.6			28.8			28.3			33.4
11 内 科 1 日 平 均 在 院 患 者 数			19.8			18.9			16.9			16.6			18.3
12 全 死 亡 数	510	42.5	1.4	534	44.5	1.5	485	40.4	1.3	466	38.8	1.3	495	41.3	1.4
13 剖 検 数	2	0.2	0.0	4	0.3	0.0	2	0.2	0.0	5	0.4	0.0	3	0.3	0.0
14 分 娩 件 数	178	14.8	0.5	168	14.0	0.5	171	14.3	0.5	166	13.8	0.5	150	12.5	0.4
15 新 生 児 退 院 数	140	11.7	0.4	111	9.3	0.3	116	9.7	0.3	107	8.9	0.3	96	8.0	0.3
16 新 生 児 死 亡 数	0	0.0	0.0	0	0.0	0.0	0	0.0	0.0	0	0.0	0.0	0	0.0	0.0
17 対 診 回 数	5,831	485.9	16.0	5,964	497.0	16.3	5,548	462.3	15.2	5,796	483.0	15.8	5,952	496.0	16.3
18 対 診 件 数	3,319	276.6	9.1	3,361	280.1	9.2	3,093	257.8	8.5	3,225	268.8	8.8	3,448	287.3	9.4
19 手 術 件 数	4,924	410.3	13.5	5,488	457.3	15.0	5,555	462.9	15.2	5,735	477.9	15.7	5,680	473.3	15.6
20 麻 酔 件 数	5,238	436.5	14.4	5,845	487.1	16.0	5,818	484.8	15.9	5,886	490.5	16.1	5,794	482.8	15.9
21 栄 養 指 導 件 数	5,698	474.8	15.6	5,643	470.3	15.5	5,069	422.4	13.9	4,728	394.0	12.9	5,300	441.7	14.5

注 1 1～5、12、13、17、18は新生児及び感染症患者を除く。

2 1の平均は、救急を除く外来診療日数で除し、他の場合は、暦月・日数で除した。

(2) 診療評価材料

-43-

項 目		算 出 基 礎 \ 年 度		令和2年度		令和3年度		令和4年度		令和5年度		令和6年度	
1	病 床 利 用 率 (退院患者含む)	$\frac{1\text{日平均在院患者数}}{\text{実働病床数}}$		$\frac{383.2}{548}$	69.9	$\frac{384.7}{548}$	70.2	$\frac{352.0}{548}$	64.2	$\frac{354.3}{548}$	64.6	$\frac{386.9}{548}$	70.6
	2 病 床 患 者 率 (退院患者含まず)	$\frac{1\text{日平均在院患者数}-1\text{日平均退院患者数}}{\text{実働病床数}}$		$\frac{383.2-31.8}{548}$	64.1	$\frac{384.7-33.5}{548}$	64.1	$\frac{352-32.2}{548}$	58.4	$\frac{354.3-34.3}{548}$	58.4	$\frac{386.9-36.6}{548}$	63.9
3	退 院 率	$\frac{1\text{日平均退院患者数}}{\text{実働病床数}}$		$\frac{31.8}{548}$	5.8	$\frac{33.5}{548}$	6.1	$\frac{32.2}{548}$	5.9	$\frac{34.3}{548}$	6.3	$\frac{36.6}{548}$	6.7
	4 退院患者平均在院日数	$\frac{\text{退院患者延在院日数}}{(\text{入院患者数}+\text{退院患者数})/2}$		$\frac{128,262}{11,612}$	11.0	$\frac{128,192}{12,287}$	10.4	$\frac{116,722}{11,777}$	9.9	$\frac{117,103}{12,633}$	9.3	$\frac{124,364}{13,037}$	9.5
	5 呼吸器科平均在院日数	〃		$\frac{9,904}{759}$	13.1	$\frac{11,541}{943}$	12.2	$\frac{10,496}{881}$	11.9	$\frac{10,352}{839}$	12.3	$\frac{12,180}{856}$	14.2
	6 内 科 平 均 在 院 日 数	〃		$\frac{50,697}{3,670}$	13.8	$\frac{48,178}{3,594}$	13.4	$\frac{43,224}{3,135}$	13.8	$\frac{42,533}{3,427}$	12.4	$\frac{46,826}{3,565}$	13.1
	7 内科呼吸器科を除く平均在院日数	〃		$\frac{67,661}{7,967}$	8.5	$\frac{68,473}{8,620}$	7.9	$\frac{63,002}{8,630}$	7.3	$\frac{64,218}{8,368}$	7.7	$\frac{65,358}{8,616}$	7.6
8	臨 床 廻 転 率	$\frac{1/2(\text{新入院患者数}+\text{退院患者数})}{\text{実働病床数}}$		$\frac{1/2(11,608+11,616)}{548}$	21.2	$\frac{1/2(12,350+12,223)}{548}$	22.4	$\frac{1/2(11,803+11,751)}{548}$	21.5	$\frac{1/2(12,709+12,557)}{548}$	23.1	$\frac{1/2(13,097+12,977)}{548}$	23.8
9	全 死 亡 率	$\frac{\text{死亡数}}{\text{退院患者数}}$ (新生児を除く)		$\frac{510}{11,756}$	4.3	$\frac{534}{12,334}$	4.3	$\frac{485}{11,867}$	4.1	$\frac{466}{12,664}$	3.7	$\frac{495}{13,073}$	3.8
	10 新 生 児 死 亡 率	$\frac{\text{新生児死亡数}}{\text{新生児退院数}}$		$\frac{0}{140}$	0.0	$\frac{0}{111}$	0.0	$\frac{0}{116}$	0.0	$\frac{0}{107}$	0.0	$\frac{0}{96}$	0.0
11	剖 検 率 (Gross)	$\frac{\text{剖検数}}{\text{死亡数}}$		$\frac{2}{510}$	0.4	$\frac{4}{534}$	0.7	$\frac{2}{485}$	0.4	$\frac{5}{466}$	1.1	$\frac{3}{495}$	0.6
	剖 検 率 (Net)	$\frac{\text{剖検数}}{\text{死亡数}}$ (48時間以内死亡を除く)		$\frac{2}{510}$	0.4	$\frac{4}{534}$	0.7	$\frac{2}{485}$	0.4	$\frac{5}{466}$	1.1	$\frac{3}{495}$	0.6
12	対 診 回 数	$\frac{\text{対診回数}}{\text{退院患者数}}$ (新生児を除く)		$\frac{5,831}{11,756}$	49.6	$\frac{5,964}{12,334}$	48.4	$\frac{5,548}{11,867}$	46.8	$\frac{5,796}{12,664}$	45.8	$\frac{5,952}{13,073}$	45.5
	対 診 件 数	$\frac{\text{対診件数}}{\text{退院患者数}}$ (新生児を除く)		$\frac{3,319}{11,756}$	28.2	$\frac{3,361}{12,334}$	27.2	$\frac{3,093}{11,867}$	26.1	$\frac{3,225}{12,664}$	25.5	$\frac{3,448}{13,073}$	26.4

参考(1) 病床利用率の推移

単位：％

年 度 区分	令和2年度	令和3年度	令和4年度	令和5年度	令和6年度
病床利用率（％）	69.9	70.2	64.2	64.6	70.6

注 新生児室及び感染症科

参考(2) 剖検率の推移

年 度 区分	令和2年度	令和3年度	令和4年度	令和5年度	令和6年度
Gross            ％	0.4	0.7	0.4	1.1	0.6
Net                ％	0.4	0.7	0.4	1.1	0.6

$$*Gross = \frac{\text{剖 検 数}}{\text{死 亡 数}} \quad *Net = \frac{\text{剖 検 数}}{\text{死 亡 数}} \quad (48\text{時間以内死亡を除く})$$



## 5 財 務 状 況

### (1) 年度別収支状況

#### ア 損益計算書

年 度 区 分	令和2年度		令和3年度		令和4年度		令和5年度		令和6年度	
	金 額	構成比	金 額	構成比	金 額	構成比	金 額	構成比	金 額	構成比
	千円	%	千円	%	千円	%	千円	%	千円	%
営業収益	18,568,181	99.1	21,071,681	99.0	21,559,225	99.1	20,126,186	99.1	19,625,702	99.1
医 業 収 益	16,189,227	86.4	17,382,697	81.7	17,266,870	79.4	18,069,391	89.0	18,174,607	91.8
入 院 収 益	10,460,707	55.8	11,326,845	53.2	11,081,188	50.9	11,583,332	57.1	11,683,719	59.0
外 来 収 益	5,382,008	28.7	5,692,335	26.8	5,832,488	26.8	6,109,172	30.1	6,096,252	30.8
そ の 他 医 業 収 益	346,512	1.8	363,517	1.7	353,195	1.6	376,887	1.9	394,636	2.0
運 営 費 負 担 金 収 益	1,397,097	7.5	1,491,199	7.0	1,493,977	6.9	1,362,516	6.7	1,215,319	6.1
運 営 費 交 付 金 収 益	21,304	0.1	34,228	0.2	25,923	0.1	22,650	0.1	22,650	0.1
補 助 金 等 収 益	890,217	4.7	2,054,646	9.7	2,632,823	12.1	545,225	2.7	75,345	0.4
資 産 見 返 補 助 金 等 戻 入	59,070	0.3	96,976	0.5	119,226	0.5	125,864	0.6	124,740	0.6
そ の 他 営 業 収 益	11,266	0.1	11,935	0.1	20,406	0.1	540	0.0	13,041	0.1
営業外収益	178,075	0.9	207,985	1.0	195,401	0.9	176,199	0.9	179,257	0.9
運 営 費 負 担 金 収 益	43,440	0.2	42,676	0.2	38,837	0.2	36,247	0.2	33,375	0.2
運 営 費 交 付 金 収 益	-	-	-	-	-	-	-	-	-	-
医 業 外 雑 収 益	134,636	0.7	165,308	0.8	156,564	0.7	139,952	0.7	145,882	0.7
経 常 収 益	18,746,257	100.0	21,279,666	100.0	21,754,626	100.0	20,302,385	100.0	19,804,959	100.0
営業費用	19,051,356	95.0	19,385,538	95.0	19,462,166	94.9	20,203,660	94.8	19,960,844	94.6
医業費用	18,514,399	92.3	18,872,450	92.5	18,937,924	92.4	19,785,998	92.8	19,491,477	92.4
給 与 費	8,891,114	44.3	8,985,203	44.0	8,876,779	43.3	8,781,055	41.2	8,375,032	39.7
材 料 費	4,952,893	24.7	5,103,259	25.0	5,091,307	24.8	5,708,587	26.8	5,685,300	27.0
経 費	3,476,935	17.3	3,685,811	18.1	3,831,513	18.7	3,896,725	18.3	4,008,628	19.0
減 価 償 却 費	1,152,170	5.7	1,041,747	5.1	1,074,314	5.2	1,331,244	6.2	1,348,337	6.4
研 究 研 修 費 等	41,287	0.2	56,430	0.3	64,011	0.3	68,387	0.3	74,180	0.4
一般管理費	536,957	2.7	513,088	2.5	524,242	2.6	417,662	2.0	469,367	2.2
給 与 費	443,398	2.2	414,002	2.0	421,630	2.1	322,581	1.5	365,462	1.7
経 費	85,648	0.4	91,165	0.4	94,140	0.5	87,960	0.4	97,422	0.5
減 価 償 却 費	7,910	0.0	7,921	0.0	8,473	0.0	7,121	0.0	6,483	0.0

※ 各項目で表示単位未満を四捨五入しているため、合計と内訳は必ずしも一致しません。

区 分 \ 年 度	令和2年度		令和3年度		令和4年度		令和5年度		令和6年度	
	金 額	構成比	金 額	構成比	金 額	構成比	金 額	構成比	金 額	構成比
	千円	%	千円	%	千円	%	千円	%	千円	%
営業外費用	1,010,148	5.0	1,021,342	5.0	1,037,378	5.1	1,111,412	5.2	1,130,489	5.4
財 務 費 用	89,147	0.4	83,895	0.4	76,017	0.4	77,500	0.4	74,830	0.4
控 除 対 象 外 消 費 税	823,461	4.1	852,355	4.2	861,787	4.2	902,056	4.2	916,696	4.3
雑 損 失 等	97,540	0.5	85,092	0.4	99,574	0.5	131,856	0.6	138,963	0.7
経 常 費 用	20,061,503	100.0	20,406,880	100.0	20,499,544	100.0	21,315,071	100.0	21,091,333	100.0
経 常 損 益	△ 1,315,247	-	872,786	-	1,255,081	-	△ 1,012,686	-	△ 1,286,374	-
臨 時 利 益	-	-	-	-	-	-	-	-	-	-
臨 時 損 失	5,035	-	47,066	-	11,147	-	7,621	-	12,893	-
固 定 資 産 除 却 損	5,035	-	17,885	-	11,147	-	7,621	-	12,893	-
固 定 資 産 減 損 損 失	-	-	-	-	-	-	-	-	-	-
医 療 系 廃 棄 物 処 理 損 失	-	-	-	-	-	-	-	-	-	-
過 年 度 損 益 修 正 損	-	-	29,181	-	-	-	-	-	-	-
旧 北 館 等 解 体 撤 去 費 用 等	-	-	-	-	-	-	-	-	-	-
環 境 安 全 対 策 引 当 金 繰 入 額	-	-	-	-	-	-	-	-	-	-
当 年 度 純 損 益	△ 1,320,282	-	825,719	-	1,243,934	-	△ 1,020,307	-	△ 1,299,267	-

※ 各項目で表示単位未満を四捨五入しているため、合計と内訳は必ずしも一致しません。

イ 資本的収支

年 度 区 分	令和2年度		令和3年度		令和4年度		令和5年度		令和6年度	
	金 額	構成比	金 額	構成比	金 額	構成比	金 額	構成比	金 額	構成比
資本収入	千円	%	千円	%	千円	%	千円	%	千円	%
国庫補助金	2,595,091	100.0	681,045	100.0	1,763,332	100.0	449,485	100.0	711,825	100.0
府補助金	-	-	27,470	4.0	743	0.0	743	0.2	-	-
その他の補助金	174,345	6.7	23,773	3.5	10,743	0.6	743	0.2	-	-
寄附金	49,746	1.9	2,019	0.3	2,120	0.1	0	0.0	1,825	0.3
長期借入金	-	-	-	-	-	-	-	-	-	-
その他の資本的収入	2,371,000	91.4	512,000	75.2	1,717,000	97.4	448,000	99.6	710,000	99.7
	-	-	115,783	17.0	32,727	1.9	0	0.0	-	-
資本支出										
建設改良費	1,957,571	100.0	1,891,165	100.0	2,925,648	100.0	1,452,989	100.0	1,836,859	100.0
長期借入金返済金	510,026	26.1	700,932	37.1	1,768,366	60.4	450,155	31.0	712,617	38.8
移行前地方債債務償還金	1,369,163	69.9	1,121,907	59.3	1,086,489	37.1	73,356	5.0	1,096,188	59.7
	78,383	4.0	68,325	3.6	70,793	2.4	929,478	64.0	28,054	1.5

※ 各項目で表示単位未満を四捨五入しているため、合計と内訳は必ずしも一致しません。

## (2) 貸借対照表

ア 資産の部

区分	年度	令和2年度		令和3年度		令和4年度		令和5年度		令和6年度	
		金 額	構成比	金 額	構成比	金 額	構成比	金 額	構成比	金 額	構成比
1 固 定 資 産		千円	%	千円	%	千円	%	千円	%	千円	%
		16,332,070	80.7	16,079,382	78.9	16,897,351	71.0	16,380,009	77.9	15,755,463	78.1
(1) 有 形 固 定 資 産		15,003,923	74.1	14,755,641	72.4	14,501,251	60.9	14,034,781	66.8	13,534,142	67.1
ア 土 地		4,570,000	22.6	4,570,000	22.4	4,570,000	19.2	4,570,000	21.7	4,570,000	22.6
イ 建 物		8,690,912	42.9	8,154,186	40.0	7,675,185	32.3	7,116,151	33.8	6,698,257	33.2
ウ 構 築 物		128,302	0.6	118,216	0.6	108,130	0.5	98,044	0.5	87,958	0.4
エ 器 械 備 品		1,576,686	7.8	1,702,695	8.4	1,946,673	8.2	1,851,630	8.8	1,844,475	9.1
オ 車 両		5,243	0.0	3,526	0.0	2,405	0.0	1,299	0.0	994	0.0
カ 建 設 仮 勘 定		32,780	0.2	59,880	0.3	75,000	0.3	1,800	0.0	11,600	0.1
キ リ ー ス 資 産		-	-	147,138	0.7	123,859	0.5	395,857	1.9	320,858	1.6
(2) 無 形 固 定 資 産		22,108	0.1	20,064	0.1	1,004,524	4.2	847,840	4.0	628,600	3.1
(3) 投 資 そ の 他 の 資 産		1,306,039	6.5	1,303,678	6.4	1,391,577	5.8	1,497,388	7.1	1,592,721	7.9
ア 長 期 貸 付 金		839,000	4.1	839,000	4.1	839,000	3.5	989,000	4.7	1,151,000	5.7
イ 長 期 前 払 費 用		467,039	2.3	464,678	2.3	552,577	2.3	508,388	2.4	441,721	2.2
2 流 動 資 産		3,908,570	19.3	4,311,320	21.1	6,900,420	29.0	4,642,651	22.1	4,427,319	21.9
(1) 現 金 預 金		481,840	2.4	554,751	2.7	2,556,737	10.7	1,086,983	5.2	944,637	4.7
(2) 医 業 未 収 金		2,920,011	14.4	3,108,214	15.2	3,396,781	14.3	3,235,220	15.4	3,148,220	15.6
(3) 未 収 金		286,600	1.4	408,209	2.0	675,906	2.8	55,874	0.3	57,962	0.3
(4) 医 薬 品		156,130	0.8	182,457	0.9	199,234	0.8	166,296	0.8	191,573	0.9
(5) 貯 蔵 品		60,082	0.3	53,021	0.3	65,974	0.3	88,076	0.4	11,295	0.1
(6) 前 払 費 用 等		3,908	0.0	4,667	0.0	5,788	0.0	10,202	0.0	73,632	0.4
資 産 合 計		20,240,640	100.0	20,390,702	100.0	23,797,771	100.0	21,022,660	100.0	20,182,782	100.0

※ 各項目で表示単位未満を四捨五入しているため、合計と内訳は必ずしも一致しません。

## イ 負債・純資産の部

年 度 区分	令和2年度		令和3年度		令和4年度		令和5年度		令和6年度	
	金 額	構成比	金 額	構成比	金 額	構成比	金 額	構成比	金 額	構成比
3 固 定 負 債	千円	%	千円	%	千円	%	千円	%	千円	%
3 固 定 負 債	13,748,505	67.9	13,534,771	66.4	14,445,093	60.7	13,996,354	66.6	12,865,025	63.7
(1) 資 産 見 返 負 債	993,844	4.9	1,069,547	5.2	996,653	4.2	872,275	4.1	749,329	3.7
(2) 長 期 借 入 金	7,631,334	37.7	7,056,845	34.6	7,844,367	33.0	7,196,179	34.2	6,869,260	34.0
(3) 移 行 前 地 方 債 償 還 債 務	391,201	1.9	320,408	1.6	247,052	1.0	218,999	1.0	207,167	1.0
(4) 引 当 金	4,732,126	23.4	4,933,766	24.2	5,030,111	21.1	5,107,286	24.3	4,563,965	22.6
ア 退 職 給 付 引 当 金	4,702,133	23.2	4,933,766	24.2	5,030,111	21.1	5,107,286	24.3	4,563,965	22.6
イ 環 境 対 策 引 当 金	29,993	0.1	-	-	-	-	-	-	-	-
(5) 資 産 除 去 債 務	-	-	-	-	-	-	-	-	-	-
(6) リ ー ス 債 務	-	-	154,205	0.8	326,910	1.4	601,615	2.9	475,304	2.4
4 流 動 負 債	4,798,127	23.7	4,336,204	21.2	5,589,017	23.5	4,282,953	20.4	5,873,670	29.1
(1) 一年以内返済予定長期借入金	1,121,907	5.5	1,086,489	5.3	929,478	3.9	1,096,188	5.2	1,036,919	5.1
(2) 一年以内返済予定移行前 地 方 債 償 還 債 務	68,325	0.3	70,793	0.3	73,356	0.3	28,053	0.1	11,833	0.1
(3) 短 期 借 入 金	700,000	3.5	-	-	-	-	-	-	1,530,000	7.6
(4) 未 払 金	2,239,002	11.1	2,509,388	12.3	3,853,902	16.2	2,428,725	11.6	2,506,549	12.4
(5) 1 年 以 内 支 払 リ ー ス 債 務	-	-	37,484	0.2	67,027	0.3	70,373	0.3	126,310	0.6
(6) 未 払 費 用 等	77,066	0.4	74,540	0.4	79,701	0.3	81,163	0.4	79,839	0.4
(7) 預 り 金 等	74,499	0.4	60,689	0.3	64,555	0.3	57,802	0.3	62,428	0.3
(8) 前 受 金	2,475	0.0	2,469	0.0	2,466	0.0	2,333	0.0	2,228	0.0
(9) 資 産 除 去 債 務	-	-	-	-	-	-	-	-	-	-
(10) 引 当 金	514,853	2.5	494,352	2.4	518,533	2.2	518,316	2.5	517,564	2.6
ア 賞 与 引 当 金	514,853	2.5	494,352	2.4	518,533	2.2	518,316	2.5	517,564	2.6
イ そ の 他 引 当 金	-	-	-	-	-	-	-	-	-	-
負 債 合 計	18,546,633	91.6	17,870,976	87.6	20,034,110	84.2	18,279,307	87.0	18,738,695	92.8

※ 各項目で表示単位未滿を四捨五入しているため、合計と内訳は必ずしも一致しません。

年 度 区分	令和2年度		令和3年度		令和4年度		令和5年度		令和6年度	
	金 額	構成比	金 額	構成比	金 額	構成比	金 額	構成比	金 額	構成比
5 資 本 金	4,091,203	20.2	4,091,203	20.1	4,091,203	17.2	4,091,203	19.5	4,091,203	20.3
(1) 設 立 団 体 出 資 金	4,091,203	20.2	4,091,203	20.1	4,091,203	17.2	4,091,203	19.5	4,091,203	20.3
6 資 本 剰 余 金	-	-	-	-	-	-	-	-	-	-
(1) 資 本 剰 余 金	-	-	-	-	-	-	-	-	-	-
7 利 益 剰 余 金 (△繰越欠損金)	△ 2,397,196	△ 11.8	△ 1,571,476	△ 7.7	△ 327,542	△ 1.4	△ 1,347,849	△ 6.4	△ 2,647,116	△ 13.1
(1) 病 院 施 設 整 備 及 び 医 療 機 器 購 入 等 積 立 金	-	-	-	-	-	-	-	-	-	-
(2) 当 期 未 処 分 利 益 (△当期末処理損失)	△ 2,397,196	△ 11.8	△ 1,571,476	△ 7.7	△ 327,542	△ 1.4	△ 1,347,849	△ 6.4	△ 2,647,116	△ 13.1
純 資 産 合 計	1,694,007	8.4	2,519,727	12.4	3,763,661	15.8	2,743,354	13.0	1,444,087	7.2
負 債 ・ 純 資 産 合 計	20,240,640	100.0	20,390,702	100.0	23,797,771	100.0	21,022,660	100.0	20,182,782	100.0

※ 各項目で表示単位未満を四捨五入しているため、合計と内訳は必ずしも一致しません。

ウ 経営財務分析

項 目	算 出 基 礎	令和2年度		令和3年度		令和4年度		令和5年度		令和6年度	
		千円	%	千円	%	千円	%	千円	%	千円	%
1 固 定 比 率	固 定 資 産 純 資 産	<u>16.332.070</u> 1.694.007	964.1	<u>16.079.382</u> 2,519.727	638.1	<u>16.897.351</u> 3,763.661	449.0	<u>16.380.009</u> 2,743.354	597.1	<u>15.755.463</u> 1,444.087	1091.0
2 固 定 長 期 適 合 率	国 定 資 産 固 定 負 債 + 純 資 産	<u>16.332.070</u> 15,442.512	105.8	<u>16.079.382</u> 16,054.498	100.2	<u>16.897.351</u> 18,208.754	92.8	<u>16.380.009</u> 16,739.708	97.9	<u>15.755.463</u> 14,309.112	110.1
3 自 己 資 本 比 率	純 資 産 負 債 + 純 資 産	<u>1.694.007</u> 20,240.640	8.4	<u>2,519.727</u> 20,390.702	12.4	<u>3,763.661</u> 23,797.771	15.8	<u>2,743.354</u> 21,022.660	13.0	<u>1,444.087</u> 20,182.782	7.2
4 流 動 比 率	流 動 資 産 流 動 負 債	<u>3,908,570</u> 4,798.127	81.5	<u>4,311,320</u> 4,336.204	99.4	<u>6,900,420</u> 5,589.017	123.5	<u>4,642,651</u> 4,282.953	108.4	<u>4,427,319</u> 5,873.670	75.4
5 経 常 収 支 比 率	経 常 収 益 経 常 費 用	<u>18,746.257</u> 20,061.503	93.4	<u>21,279.666</u> 20,406.880	104.3	<u>21,754.626</u> 20,499.544	106.1	<u>20,302.385</u> 21,315.071	95.2	<u>19,804.959</u> 21,091.333	93.9
6 医 業 収 支 比 率	医 業 収 益 医 業 費 用	<u>16,189.227</u> 18,514.399	87.4	<u>17,382.697</u> 18,872.450	92.1	<u>17,266.870</u> 18,937.924	91.2	<u>18,069.391</u> 19,785.998	91.3	<u>18,174.607</u> 19,491.477	93.2
7 患 者 1 人 当 り 診 療 収 入			円		円		円		円		円
入院	入院収益(個室料含む) 年 延 入 院 者 数	<u>10,629.508</u> 143.960	73,837	<u>11,479.395</u> 144.197	79,609	<u>11,222.606</u> 131.536	85,320	<u>11,748.323</u> 133.700	87,871	<u>11,860.576</u> 140.256	84,564
外来	外 来 収 益 年 延 外 来 患 者 数	<u>5,382.008</u> 259.803	20,716	<u>5,692.335</u> 276.435	20,592	<u>5,832.488</u> 281.181	20,743	<u>6,109.172</u> 278.021	21,974	<u>6,096.252</u> 275.525	22,126
8 医 業 収 益 に 対 す る 割 合			%		%		%		%		%
薬品費(税込)	薬 品 費 医 業 収 益	<u>3,554,557</u> 16,226.576	21.9	<u>3,467,346</u> 17,421.898	19.9	<u>3,644,913</u> 17,305.968	21.1	<u>4,223,163</u> 18,113.750	23.3	<u>3,820,787</u> 18,174.607	21.0
診療材料費(税込)	診 療 材 料 費 医 業 収 益	<u>1,835.698</u> 16,226.576	11.3	<u>2,085.067</u> 17,421.898	12.0	<u>1,893.367</u> 17,305.968	10.9	<u>1,930.859</u> 18,113.750	10.7	<u>1,784.328</u> 18,174.607	9.8
医療消耗備品費(税込)	医 療 消 耗 備 品 費 医 業 収 益	<u>64.079</u> 16,226.576	0.4	<u>62.897</u> 17,421.898	0.4	<u>65.151</u> 17,305.968	0.4	<u>124.157</u> 18,113.750	0.7	<u>80.185</u> 18,174.607	0.4
人件費	給 与 費 医 業 収 益	<u>9,334.513</u> 16,189.227	57.7	<u>9,399.205</u> 17,382.697	54.1	<u>9,298.409</u> 17,266.870	53.9	<u>9,103.636</u> 18,069.391	50.4	<u>8,740.494</u> 18,174.607	48.1

参考 診療行為別収入

ア 入院収益

区分 \ 年 度	令和2年度		令和3年度		令和4年度		令和5年度		令和6年度	
	収入額	構成比	収入額	構成比	収入額	構成比	収入額	構成比	収入額	構成比
	千円	%	千円	%	千円	%	千円	%	千円	%
投 薬 料	103,447	1.0	105,576	0.9	104,756	0.9	102,290	0.9	136,486	1.1
注 射 料	246,869	2.4	278,115	2.5	317,132	2.9	425,516	3.7	418,979	3.5
検 査 料	160,877	1.5	200,540	1.8	174,217	1.6	180,867	1.6	155,784	1.3
X 線 料	28,954	0.3	35,093	0.3	30,558	0.3	29,422	0.3	33,351	0.3
リ ハ ビ リ	214,813	2.1	239,762	2.1	238,671	2.2	236,061	2.0	243,963	2.1
処置手術料	2,623,203	25.1	2,955,488	26.1	2,809,068	25.3	2,875,490	24.8	2,816,175	23.7
入 院 料	1,356,612	13.0	1,715,754	15.1	1,920,820	17.3	1,882,086	16.2	1,800,329	15.2
包 括 評 価	4,701,200	44.9	4,708,621	41.6	4,390,279	39.6	4,752,339	41.0	4,840,607	40.8
麻 酔	343,663	3.3	387,897	3.4	386,816	3.5	403,812	3.5	394,027	3.3
放射線治療	65,873	0.6	80,238	0.7	92,965	0.8	81,082	0.7	76,242	0.6
分 娩 料	21,340	0.2	19,662	0.2	19,140	0.2	18,364	0.2	16,177	0.1
食事療養費	235,487	2.3	232,713	2.1	211,676	1.9	215,257	1.9	233,497	2.0
そ の 他	358,368	3.4	367,385	3.2	385,088	3.5	380,746	3.3	712,085	6.0
計	10,460,707	100.0	11,326,845	100.0	11,081,188	100.0	11,583,332	100.0	11,877,702	100.0

イ 外来収益

区分 \ 年 度	令和2年度		令和3年度		令和4年度		令和5年度		令和6年度	
	収入額	構成比	収入額	構成比	収入額	構成比	収入額	構成比	収入額	構成比
	千円	%	千円	%	千円	%	千円	%	千円	%
初 診 料	73,823	1.4	92,431	1.6	92,395	1.6	100,174	1.6	99,211	1.6
再 診 料	157,481	2.9	174,024	3.1	159,306	2.7	160,516	2.6	161,346	2.6
医学管理等	180,617	3.4	205,045	3.6	253,270	4.3	251,742	4.1	255,095	4.2
在 宅 医 療	213,647	4.0	226,317	4.0	266,706	4.6	301,973	4.9	244,481	4.0
投 薬 料	520,591	9.7	510,594	9.0	444,695	7.6	418,644	6.9	449,925	7.4
注 射 料	1,862,071	34.6	1,803,410	31.7	1,858,646	31.9	2,161,088	35.4	2,205,686	36.2
検 査 料	1,053,296	19.6	1,183,999	20.8	1,222,919	21.0	1,221,381	20.0	1,242,475	20.4
画 像 診 断	773,828	14.4	890,838	15.6	946,021	16.2	954,325	15.6	957,354	15.7
処置手術料	244,385	4.5	249,491	4.4	217,080	3.7	210,343	3.4	143,118	2.3
放射線治療	145,452	2.7	182,455	3.2	201,958	3.5	173,952	2.8	197,725	3.2
そ の 他	156,816	2.9	173,732	3.1	169,492	2.9	154,701	2.5	139,836	2.3
計	5,382,008	100.0	5,692,335	100.0	5,832,488	100.0	6,104,318	100.0	6,096,252	100.0

※ 各項目で表示単位未満を四捨五入しているため、合計と内訳は必ずしも一致しません。



令和7年度

事業概要(資料編)

京都市立病院

# 1 歴代院長、副院長、事務局長(昭和40年12月以降)

## 院 長

氏 名	就 任 年 月	～	退 任 年 月
福味七壽(職務代理)・(衛生局長)	昭和40年12月	～	昭和41年7月
平澤 興	昭和41年7月	～	昭和42年4月
木村忠夫(職務代理)・(副院長)	昭和42年4月	～	昭和43年1月
弓削經一	昭和43年1月	～	昭和51年11月
日置辰一郎	昭和51年11月	～	昭和55年3月
寺田 正	昭和55年4月	～	昭和58年3月
米田道正	昭和58年3月	～	昭和61年3月
森 克巳	昭和61年4月	～	平成元年3月
森 英吾	平成元年4月	～	平成4年3月
片岡李久	平成4年4月	～	平成9年3月
四方實彦	平成9年4月	～	平成14年3月
加嶋 敬	平成14年4月	～	平成17年3月
向原純雄	平成17年4月	～	平成22年3月
内藤和世	平成22年4月	～	平成27年3月
森本泰介	平成27年4月	～	令和2年3月
黒田啓史	令和2年4月	～	令和7年3月
清水恒広	令和7年4月	～	現在に至る

## 副院長 又は 総診療部長

氏 名	就 任 年 月	退 任 年 月
木村忠夫 副院長	昭和42年2月	昭和44年4月
日置辰一郎 総診療部長	昭和44年4月	昭和51年11月
寺田 正 総診療部長	昭和51年11月	昭和55年3月
米田道正 総診療部長	昭和51年11月	昭和55年3月
米田道正 副院長	昭和55年4月	昭和58年3月
森 克巳 副院長	昭和58年3月	昭和61年3月
森 英吾 副院長	昭和61年4月	平成元年3月
片岡李久 副院長	平成元年4月	平成4年3月
小松洋輔 副院長	平成元年4月	平成2年3月
上山泰男 副院長	平成2年4月	平成3年12月
四方實彦 副院長	平成4年1月	平成9年3月
北村和人 副院長	平成4年4月	平成14年3月
向原純雄 副院長	平成9年4月	平成17年3月
古川啓三 副院長	平成14年4月	平成22年3月
上床博久 副院長	平成17年4月	平成20年3月
森本泰介 副院長	平成20年4月	平成27年3月
新谷弘幸 副院長	平成22年4月	平成27年3月
桑原安江 副院長	平成25年4月	平成30年3月
森 一樹 副院長	平成27年4月	令和3年3月
黒田啓史 副院長	平成27年4月	令和2年3月
半場江利子 副院長	平成30年4月	現在に至る
清水恒広 副院長	令和2年4月	令和7年3月
岡野創造 副院長	令和3年4月	現在に至る
宮原亮 副院長	令和7年4月	現在に至る

事務局長

氏 名	就 任 年 月	退 任 年 月
牧川 修	昭 和 40 年 12 月	昭 和 41 年 10 月
寺内仙次	昭 和 41 年 10 月	昭 和 42 年 7 月
太田憲明	昭 和 42 年 7 月	昭 和 46 年 7 月
平野平二	昭 和 46 年 7 月	昭 和 48 年 4 月
古谷至誠	昭 和 48 年 4 月	昭 和 51 年 1 月
河合孝彦	昭 和 51 年 1 月	昭 和 51 年 9 月
池田正法	昭 和 51 年 9 月	昭 和 54 年 4 月
柊 茂	昭 和 54 年 4 月	昭 和 56 年 3 月
小幡欣一	昭 和 56 年 4 月	昭 和 57 年 3 月
中村雅彦	昭 和 57 年 4 月	昭 和 60 年 3 月
藤森金三郎	昭 和 60 年 3 月	昭 和 61 年 3 月
杉本昭男	昭 和 61 年 4 月	平 成 2 年 3 月
小林 厚	平 成 2 年 4 月	平 成 7 年 3 月
戒能四郎	平 成 7 年 4 月	平 成 9 年 3 月
谷口 彰	平 成 9 年 4 月	平 成 12 年 3 月
三田村隆彦	平 成 12 年 4 月	平 成 15 年 3 月
神谷俊昭	平 成 15 年 4 月	平 成 18 年 3 月
能田 修	平 成 18 年 4 月	平 成 20 年 3 月
足立裕一	平 成 20 年 4 月	平 成 23 年 3 月
棚橋一博	平 成 23 年 4 月	平 成 25 年 3 月
大森 憲	平 成 25 年 4 月	平 成 30 年 3 月
松本重雄	平 成 30 年 4 月	令 和 6 年 3 月
長谷川 一樹	令 和 6 年 4 月	現 在 に 至 る

注 平成23年4月以降、事務局長は地方独立行政法人京都市立病院機構経営企画局長を兼務する。

## 2 職員数の推移及び配置状況

### (1)職員数(職種別)

単位:人

基 準 日		令和3年 4月1日	令和4年 4月1日	令和5年 4月1日	令和6年 4月1日	令和7年 4月1日
職 種						
医 師	医 師	151	153	161	158	156
	歯 科 医 師	3	4	3	4	3
	事 務	51	53	57	55	55
看 護 職	看 護 師	531	513	510	514	516
	准 看 護 師	-	-	-	-	-
	看 護 助 手	-	-	-	-	-
	保 健 師	-	-	-	-	-
医 療 技 術 職	薬 剤 師	38	39	35	37	35
	診 療 放 射 線 技 師	31	31	31	30	30
	管 理 栄 養 士	10	10	10	12	10
	歯 科 衛 生 士	3	3	3	3	3
	臨 床 検 査 技 師	26	28	28	29	29
	臨 床 工 学 技 士	15	15	16	18	19
	視 能 訓 練 士	-	-	-	-	1
	理 学 療 法 士	20	21	22	21	21
	作 業 療 法 士	6	6	6	7	7
	言 語 聴 覚 士	5	5	5	5	5
	精 神 保 健 福 祉 士	1	1	1	1	1
	臨 床 心 理 士	2	2	2	2	2
そ の 他	電 気 技 術 者	1	1	1	1	1
	機 械 技 術 者	1	1	1	1	1
	建 築 技 術 者	1	1	1	1	1
	病 棟 保 育 士	1	1	1	1	1
	M S W	11	12	13	12	11
計		908	900	907	912	908

注 1 再任用職員(再任用短時間職員)を含む。

2 有期雇用職員及びアルバイト職員を除く。

## (2) 医 師(科別)

## ア 職 員

単位:人

診療科等	基 準 日	令和3年 4月1日	令和4年 4月1日	令和5年 4月1日	令和6年 4月1日	令和7年 4月1日
内 科		3	2	2	3	4
ア レ ル ギ ー 科		-	-	-	-	-
呼 吸 器 内 科		9	8	7	8	7
消 化 器 内 科 ( 内 視 鏡 室 含 む )		8	9	8	7	8
腫 瘍 内 科		-	1	1	1	1
循 環 器 内 科 ( C C U 含 む )		5	5	6	6	6
腎 臓 内 科		7	7	6	5	4
脳 神 経 内 科		5	5	6	6	6
血 液 内 科		3	4	6	8	6
内 分 泌 内 科		2	2	3	2	2
糖 尿 病 代 謝 内 科		3	4	3	2	3
感 染 症 内 科		6	6	6	5	5
精 神 科		2	2	1	1	1
小 児 科		11	11	13	12	11
外 科		18	15	17	17	16
消 化 器 外 科						
乳 腺 外 科						
小 児 外 科						
呼 吸 器 外 科		4	3	4	5	5
脳 神 経 外 科		2	2	2	2	2
整 形 外 科		6	8	7	6	7
リ ウ マ チ 科						
形 成 外 科		-	-	-	-	-
皮 膚 科		4	3	4	4	4
泌 尿 器 科		4	4	4	4	4
産 婦 人 科		6	5	7	7	8
眼 科		5	5	5	6	6
耳 鼻 い ん こ う 科		4	4	4	5	4
リ ハ ビ リ テ ー シ ョ ン 科		1	1	1	0	0
放 射 線 診 断 科		10	12	15	13	13
放 射 線 治 療 科						
病 理 診 断 科		2	2	2	2	2
臨 床 検 査 科						
救 急 科		1	2	2	2	3
歯 科 口 腔 外 科		2	3	2	3	2
麻 酔 科 ( 疼 痛 管 理 科 ・ 集 中 治 療 科 含 む )		17	18	16	15	14
緩 和 ケ ア 内 科		2	2	2	3	3
健 診 セ ン タ ー		2	2	2	2	2
計		154	157	164	162	159

注 1 診療科名は、標榜診療科名である。

2 平成31年4月1日について、院長は外科に、副院長2名は小児科・救急科にそれぞれ1名含む。

3 令和2年4月1日について、院長は小児科に、副院長2名は感染症科・救急科にそれぞれ1名含む。

4 令和3年4月1日～令和6年4月1日について、院長は小児科に、副院長2名は感染症科・小児科にそれぞれ1名含む。

5 令和7年4月1日について、院長は感染症内科に、副院長2名は小児科、呼吸器外科にそれぞれ1名ずつ含む。

診療科	基準日	令和3年 4月1日			令和4年 4月1日			令和5年 4月1日			令和6年 4月1日			令和7年 4月1日		
		専攻医	臨床研修医 2年目	臨床研修医 1年目	専攻医	臨床研修医 2年目	臨床研修医 1年目	専攻医	臨床研修医 2年目	臨床研修医 1年目	専攻医	臨床研修医 2年目	臨床研修医 1年目	専攻医	臨床研修医 2年目	臨床研修医 1年目
内科		-			-			-			1			-		
アレルギー科		-			-			-			-			-		
呼吸器内科		1			-			1			1			1		
消化器内科（内視鏡室含む）		1			-			2			2			4		
腫瘍内科		-			-			-			-			-		
循環器内科（CCU含む）		3			2			2			1			-		
腎臓内科		1			-			1			2			2		
脳神経内科		-			2			1			1			2		
血液内科		3			2			2			-			3		
内分泌内科		-			1			-			-			-		
糖尿病代謝内科		1			1			1			3			-		
感染症内科		2			1			-			1			-		
精神科		-			-			-			-			-		
小児科		1			2			1			2			1		
外科																
消化器外科																
乳腺外科																
小児外科																
呼吸器外科		-	13	13	2	13	13	-	13	13	-	13	13	-	13	12
脳神経外科		1			1			1			-			-		
整形外科																
リウマチ科		1			-			1			2			3		
形成外科																
皮膚科		1			1			-			-			-		
泌尿器科		1			1			2			2			1		
産婦人科		-			-			-			-			1		
眼科		2			2			1			-			-		
耳鼻いんこう科		1			1			1			-			1		
リハビリテーション科		-			-			-			-			-		
放射線診断科																
放射線治療科		3			2			1			1			-		
病理診断科																
臨床検査科		1			1			-			-			-		
救急科		-			-			1			1			-		
歯科口腔外科		1			-			1			-			-		
麻酔科		2			1			-			1			-		
緩和ケア内科		-			-			-			-			-		
計		29	26		25	26		21	26		22	26		21	25	
		55			51			47			48			46		

注1 診療科名は、標榜診療科名である。

## (3) 看護師(病棟別)

単位:人

基準日 病棟名	令和2年 5月1日	令和3年 5月1日	令和4年 5月1日	令和5年 5月1日	令和6年 5月1日	令和7年 5月1日
3 A	28	27	29	27	30	28
3 B	33	31	34	32	32	32
3 C	26	29	-	-	-	-
3 D	30	29	28	28	28	28
4 A	26	25	32	35	35	36
4 B	35	34	32	28	31	30
5 A	29	31	31	29	30	31
5 B	26	28	29	26	29	29
5 E	16	17	17	17	17	16
6 AB	37	35	25	30	37	36
6 C	28	29	30	31	31	31
6 D	27	29	29	34	33	33
7 C	27	30	29	28	30	29
7 D	29	29	30	28	30	30
救 急 ・ 放 射 線	29	26	26	26	26	26
血 液 浄 化 セ ン タ ー	6	-	-	-	-	-
手 術 室	38	37	39	40	42	41
外 来	15	26	29	13	18	15
患 者 支 援 セ ン タ ー (～31 地域医療連携室)	5	5	7	8	8	8
医 療 安 全 推 進 室	1	-	1	1	1	2
看 護 部 管 理 室	26	32	32	49	26	35
	517	529	509	510	514	516

注1 6ABは感染症病棟および結核病棟を含む。

2 有期雇用職員及びアルバイト職員を除く。

### 3 主な器械備品

取得価格500万円以上のもの

(令和7年4月1日現在)

所 属	品 名
血 液 内 科	血液成分分離装置 自動細胞分析解析装置
内 科 ・ 腎 臓	血液透析ろ過装置 個人用透析装置 逆浸透装置 血液浄化装置
救 急 セ ン タ ー	全身用X線診断CT装置 FPD搭載X線テレビシステム 多生体情報モニター 一式
神 経 内 科	筋電計測 ポータブル脳波計
消 化 器 内 科	内視鏡X線テレビ装置 治療用ヤグレーザー コンパクトモニタプロパック ビデオスコープシステム 内視鏡システム 高周波手術電気装置 経鼻内視鏡システム 上部消化管用スコープ 下部消化管用スコープ 上部消化管汎用ビデオスコープ
内 視 鏡 室	電子内視鏡スコープセット 小腸用処理用スコープセット 内視鏡ファイリングシステム 超音波気管支鏡システム 内視鏡システム X線TV撮影装置 超音波ガストロビデオスコープ 高周波手術電気装置 内視鏡システムサーバー
血 液 浄 化 セ ン タ ー	透析装置 透析システム 遠心型血液成分分離装置
循 環 器 内 科	ポリグラフ 呼吸代謝測定装置 持続的血液ろ過装置 心電図モニター ホルター心電図解析装置 運動負荷試験解析装置 血液浄化装置 大動脈バルーンポンプ CCUモニターシステム 集中治療モニターシステム カテ台帳システム
消 化 器 内 科 ・ C C U	持続的血液ろ過装置 血液浄化装置 超音波診断装置 循環器超音波診断装置用ワークステーション 生体情報モニタ



所 属	品 名
小児科・NICU・GCU	コンパクトモニタプロパック 超音波診断装置 生体情報モニタ 血液ガス分析器 シーリングペンダント
外 科	腹腔鏡下胆のう摘出用器械システム 腹腔鏡手術機器セット 手術台システム Cool-tip FRシステム 超音波吸引装置 内視鏡カメラシステム
乳 腺 外 科	外科画像診断システム デジタル式乳房X線撮影装置
整 形 外 科	手術顕微鏡 手術台システム 骨手術器械セット エア式骨手術器械 関節鏡 手術用ナビゲーションシステム 神経機能検査装置 バッテリーハンドピース
脳 神 経 外 科	手術顕微鏡 内視鏡システム 手術台システム マリスCMC-V バイポーラ凝固装置
呼 吸 器 外 科	内視鏡システム
泌 尿 器 科	衝撃波結石破碎システム 手術台システム ビデオスコープシステム 体外衝撃波結石破碎装置 X線透視撮影台 ウロダイナミックス検査装置 FPD搭載型X線テレビシステム
産 婦 人 科	分娩監視装置 超音波診断装置 子宮鏡ビデオシステム 生体情報モニタ
眼 科	手術顕微鏡 硝子体切除吸引装置 自動視野計 スリットランプ ファイリングシステム 眼科用コンビネーションレーザー装置 コンステレーションビジョンシステム
耳 鼻 い ん こ う 科	炭酸ガスレーザー手術装置 内視鏡システム ビデオスコープシステム 耳鼻咽喉ビデオスコープシステム IPCシステム 耳鼻咽喉科用治療ユニット
リハビリテーション科	心臓リハビリシステム

所 属 科	品 名
皮 膚 科	エキシマライト光線療法機器
I C U	ベッドサイドモニタ ICUベッド 血液浄化装置
放 射 線 科	X線撮影装置 乳房撮影装置 X線テレビ装置 X線透視撮影装置 放射線治療照準装置 心血管造影X線診断システム 頭部・循環器血管造影システム ガンマカメラシステム MRI磁気共鳴断層撮像装置 CT全身用X線コンピュータ断層撮影装置 アンギオ・システム(デジタル) 前立腺がん密封小線源永久挿入治療支援システム 密封小線源治療装置 X線位置決め装置 放射線線量計 CRシステム 一般X線撮影間接変換FPD装置 読影用ワークステーション デジタル画像保存用サーバー(PACS) 放射線治療装置及び周辺機器(リニアック) 全身用デジタルX線血管撮影システム 全身用X線CT装置 RI室(ガンマカメラ3台・ワークステーション1台)画像DICOM対応 デジタルX線テレビ撮影装置 X線CT組合わせ型PET装置(PET-CT) ポジトロンCT搭載型SPECT装置(SOECT-CT) 運動負荷試験システム 高性能移動型X線TV装置 治療計画装置 位置決め用全身用CT診断装置 3次元線量分析測定システム 密封小線源治療計画ソフト
麻 酔 科	質量分析装置 麻酔モニター用シーリングペンダント 自己血回収システム 生体情報モニター 麻酔ガス等分析装置 患者生体管理情報システム 全身麻酔器 B I Sモニタ

所 属	品 名
手 術 室	手術用無影灯カメラシステム(モニタ・録画装置を含む) 電動油圧万能型手術台 内視鏡システム 電気メス ホルミウムレーザ 内視鏡手術システム ハイビジョン3D立体内視鏡装置 内視鏡手術用カメラシステム 滅菌コンテナシステム 低温プラズマ滅菌器 ウォッシャーステリライザー エアーレーター ジェットウォッシャー 低温プラズマ滅菌システム ウォッシャー・ディスイنفেকター 生体情報モニタ 神経刺激モニター 自動麻酔記録システム 無影灯 全身麻酔器 高圧蒸気滅菌装置(クリーン蒸気仕様) RO水製造装置400L/h製造(専用タンク付) 手術支援ロボット 手術用ナビゲーションシステム 手術顕微鏡 外科用X線テレビシステム 脳神経内視鏡セット 高周波手術電気装置
臨 床 検 査 技 術 科	マイクロームクリオスタット 感染症対策支援システム・輸血管理システム 採血管準備システム ホルター心電図解析装置 節電図誘発電位検査装置システム 超音波診断装置 自動採血管準備装置他 脳波計・ビデオシステム 肺運動負荷モニタリングシステム 自動免疫染色装置 超音波画像ファイリングシステム 自動遺伝子解析装置
臨 床 工 学 科	人工呼吸器 新生児用人工呼吸器 搬送用人工呼吸器
健 診 セ ン タ ー	健診システム デジタルX線撮影装置 胸部立体撮影台 内視鏡システム ビデオスコープシステム 乳房撮影装置

所 属 部	品 名
看 護 部	純水製造装置 寝たきり患者入浴装置 生体情報モニター 電動ベッド
栄 養 科	(車)温冷配膳車 コンボスター 洗浄装置 ラックーン調乳設備装置
薬 剤 科	蒸留水製造装置 全自動錠剤分包機 注射薬自動払出システム 薬袋印字システム
医 事 ・ 業 務 担 当	保管棚 会計番号表示システム 医療費自動精算システム 総合情報システム インターネット環境構築
管 理 P F I 担 当	高性能空気ろ過装置(手術室・X線室) 医療ガス設備圧縮空気供給装置