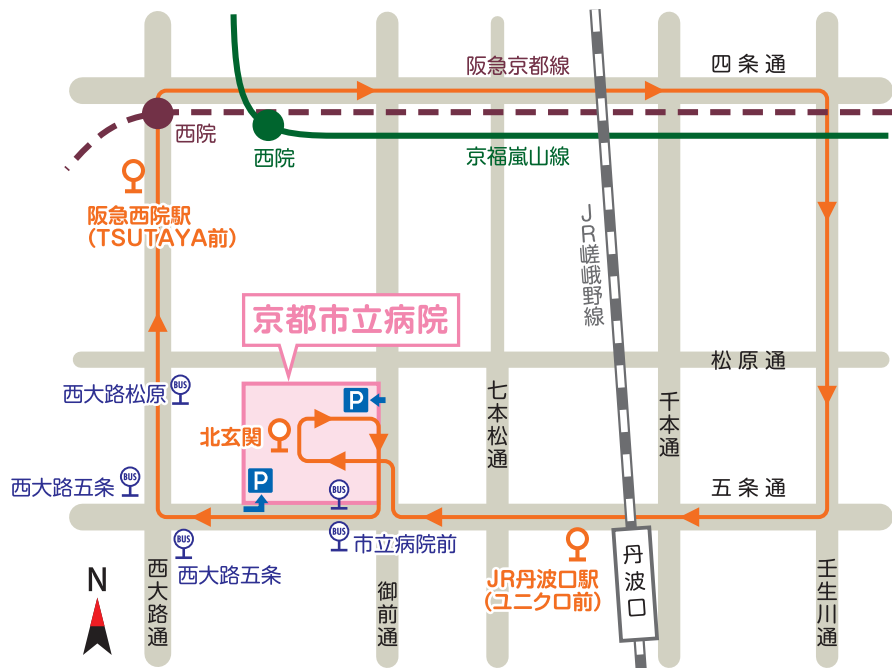


京都市立病院機構
理念

- ・市民のいのちと健康を守ります
- ・患者中心の最適な医療を提供します
- ・地域と一体となって健康長寿のまちづくりに貢献します



公共交通機関

- JR「京都駅」から
 - 市バス 73, 75号系統「市立病院前」下車すぐ
 - 京阪京都交通バス 21, 21A, 27号系統「市立病院前」下車すぐ
 - 京都バス 81, 84号系統「市立病院前」下車すぐ
- JR嵯峨野線「丹波口駅」から西へ徒歩10分
 - 市バス 43, 73, 80号系統「市立病院前」下車すぐ
- 地下鉄丸丸線「五条駅」から
 - 市バス 202, 205号系統「西大路松原」又は「西大路五条」下車徒歩3分
 - 市バス 75号系統「市立病院前」下車すぐ
- 地下鉄東西線「西大路御池駅」から
 - 市バス 75号系統「市立病院前」下車すぐ
- 阪急電鉄／京福電鉄「西院駅」から南へ徒歩15分

送迎バス（無料・予約不要） ※平日のみ（土日祝・年末年始は運休）

- 京都市立病院 北玄関 8:30~16:30 30分ごと
- 阪急西院駅(TSUTAYA 西院店前) 8:35~16:35 30分ごと
- JR 丹波口駅(ユニクロ五条丹波口駅前) 8:45~16:45 30分ごと

敷地内全面禁煙 

 京都市立病院
患者支援センター
<https://www.kch-org.jp>

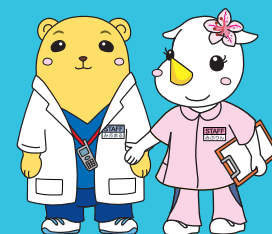
〒604-8845 京都市中京区壬生東高田町1-2
TEL 075-311-5311 (代表) 内線2116
FAX 075-311-9862 (直通)

京都市立病院健康教室 2022年度

かかやき



京都市立病院
患者支援センター



「かかやき」プログラム

「健康はつくるもの」です。一人ひとりが健康づくりに取り組み健康でいていただけるように、その健康づくりを応援する当院各科講師による健康教室を開催します。是非、ご参加ください。

※まん延防止等重点措置期間中及び緊急事態宣言中は開催を中止とします。その他感染状況によっては、急きょ開催を中止とする場合があります。

開催日 毎月第4金曜日
 時間 14:30~15:30
 場所 北館7階ホール1
 受付 直接会場におこしください。
 参加費 無料
 対象者 健康づくりに関心のある方等
 定員 先着順40名

新型コロナウイルス感染対策として、マスク着用にてご来場ください。また受付にてお名前、ご連絡先をご記入していただきます。発熱、咳など風邪症状等がある方、定員40名を超えた場合は、ご来場をお断りさせていただきます。



2022年

第193回
4月22日 金

**世の中にあふれる
医療都市伝説を斬る**
— 腎臓高血圧編 —

所属
腎臓内科

第194回
5月27日 金

**肺の病気と患者さんに
優しい手術**
～ロボット支援手術、
胸腔鏡手術の紹介～

所属
呼吸器外科

第195回
6月24日 金

手軽にできる運動療法
～認知症予防～

所属
リハビリ
テーション科

第196回
7月22日 金

**がんから身を守る
食事と栄養**

所属
栄養科

第197回
8月26日 金

**心不全とうまく
付き合っていく方法**

所属
循環器内科

第198回
9月30日 金

健康な関節で長生き!
～変形性関節症(股・膝関節)と治療～

所属
整形外科

2023年

第199回
10月28日 金

**加齢に伴う眼の病気と
その治療**
～眼瞼下垂・白内障・緑内障・
加齢黄斑変性症～

所属
眼科

第200回
11月25日 金

いきいき更年期!!
～ホルモン補充療法を知る～

所属
産婦人科

第201回
12月23日 金

**骨粗鬆症のリスクと
その予防**

所属
内分泌内科

第202回
1月27日 金

**健康な足で
歩きつづけるための足づくり**
～足のケアどうしていますか～

所属
看護部

第203回
2月24日 金

脳梗塞の診療について

所属
神経内科

第204回
3月24日 金

知っておきたい!
漢方薬・健康食品・サプリメントの
あれこれ

所属
薬剤科