

# 緩和ケア病棟 のご案内

## 緩和ケア病棟の理念

緩和ケア病棟では、思いやりをもって患者さん・ご家族のつらさを和らげ、患者さんの大切な時間を自分らしく過ごせる場をなすことを目指します。

## 緩和ケア病棟基本方針

- 心や体の痛み, その他のつらさを和らげる治療とケアを行います。
- 患者さんの意向や希望を尊重し, 尊厳を大切にします。
- 対話を通して, 家族の思いを支えます。
- 地域における緩和医療の普及と向上に貢献します。



地方独立行政法人 京都市立病院機構

京都市立病院

京都市立病院では、これまで緩和医療・ケアに取り組んできましたが、更なる充実を図るため、緩和ケア病棟14床を開棟し、対象となる患者さんのケアができる体制を整えました。

緩和ケア病棟は比叡山や大文字山が一望できる5階に設置し、一般病棟より落ち着いて過ごせるお部屋となっています。また、寝たまま湯船に浸かれる寝衣機械浴を設置しています。

自宅にいるような静かな療養環境を整えましたので、リラックスしてお過ごしください。



**家族控室／ラウンジ**  
ご家族の方が利用できる簡易キッチンや畳を備えた控え室を用意しています。ご利用の際は看護師にお申し出ください。



**1床室**  
【共通設備】シャワー、トイレ、洗面台、クローゼット、ソファ、ローテーブル、セーフティボックス  
《有料個室のみ》冷凍冷蔵庫、テレビ(無料)、床頭台  
《無料個室のみ》冷蔵庫付床頭台、カード式テレビ



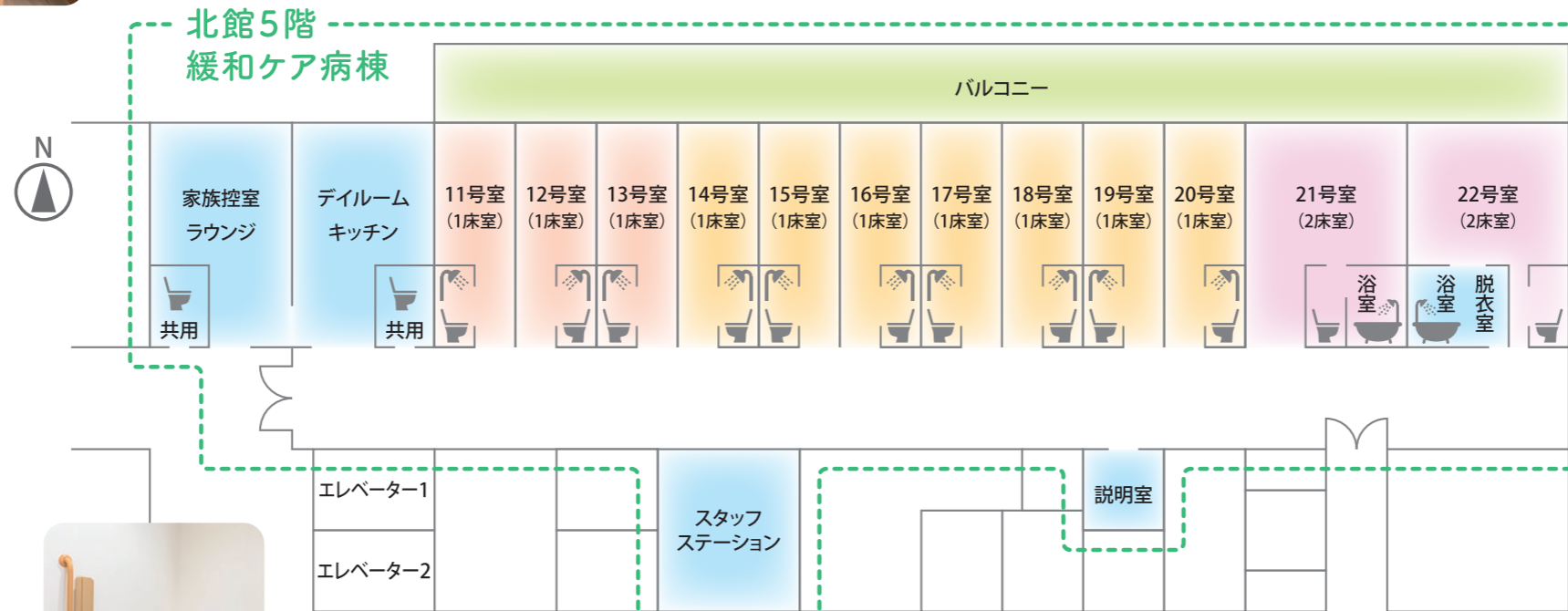
**音楽療法について**

患者さんがすこしでも身体的、精神的に安心できることを目的に、専門の音楽療法士による音楽療法を実施しています。「楽器に触れるのは初めて」という方でも、音楽は意外なほど身近で、心をときほぐしてくれるものだと実感していただけます。



**デイルーム／キッチン**

ご家族やご友人とゆっくりお過ごしいただけるようになっています。簡易キッチン、電子レンジ、オーブントースターなどがありますのでお食事や休憩などにご利用ください。



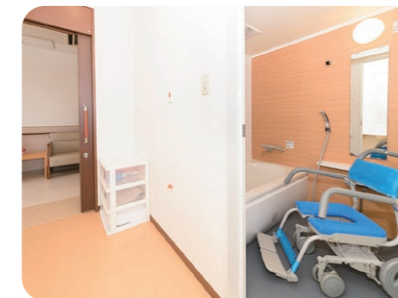
寝衣機械浴



共用トイレ



スタッフステーション



共用浴室



**2床室**

【設備】共用浴室、共用トイレ、共用洗面台、クローゼット、ソファベッド、セーフティボックス、冷蔵庫付床頭台、カード(有料)式テレビ

室料差額	京都市在住の方	左記以外の方
1床室(11~13号室) 3室	無料	無料
1床室(14~20号室) 7室	¥10,000+消費税	¥12,000+消費税
2床室(21~22号室) 2室	無料	無料

**食事について**

担当管理栄養士が定期的に患者さんのベッドサイドを訪問しています。患者さんとの食事相談により、お体の状態やご希望に沿った食事を個別に提供しています。



緩和ケア病棟にご入院いただくためには緩和ケア病棟入院相談外来の受診が必要です。  
ご希望の際は、まず、主治医にご相談ください。  
主治医、患者さん及び当院にて、以下のとおり手続きいたします。

最初のご連絡

主治医（紹介元医療機関）より地域連携室へご連絡をいただきます。

お問合せ・相談窓口予約

TEL 075-311-5311 (代)

お問合せ対応時間 8:30~17:00 (土・日・祝及び年末年始は除く)

地域連携室直通 FAX 075-311-9862

「緩和ケア病棟について」  
とお伝えください

緩和ケア病棟  
入院相談  
外来当日

- ・ 当院ホームページ掲載の必要書類、紹介状（診療情報提供書）と放射線画像データ（CD-R）、健康保険証をお持ちください。
- ・ 緩和ケア科医師、病棟師長等との面談（受診）になります。

入院

- ・ 面談後、緩和ケア病棟スタッフがご入院の時期などを検討します。（入棟判定会議）
- ・ 会議で決定した入院日等を当院から主治医（紹介元医療機関）に連絡します。

緩和ケア病棟では〈入棟に関して〉

- がんそのものに対する積極的治療（抗がん剤、手術など）ではなく、病状の進行によるさまざまなつらさに対して、症状をやわらげるために医療やケアを提供します。
- できる限り自宅のような雰囲気でも過ごしていただけるように努めています。その為、採血やレントゲンなどの処置や検査は定期的には行ないません。症状をやわらげるために必要な場合は、患者さんの状況により行います。
- 患者さんに与えられた寿命を無理に延ばしたり、短くしたりすることはありません。そのため、心臓や呼吸が弱くなってきた時に、胸骨を圧迫して心臓マッサージを行うこと、気管に管を入れて人工呼吸器を付けること、血圧が低下した時に血圧を上げる薬剤を使用するなどの処置は苦痛を伴うため行いません。その他、苦痛を伴うことが予想される人工的な延命（透析など）も原則行いません。
- 患者さんが望む医療やケアを受けていただくため、納得して療養していただくため、患者さんの意思を大切にしています。そのため、病名や病状説明をさせていただくことを前提としています。入院後も、方針などについて、患者さんやご家族と相談させていただきます。

以上の内容をご理解いただき、入院の対象となる場合に入棟となります。

地方独立行政法人京都市立病院機構

京都市立病院

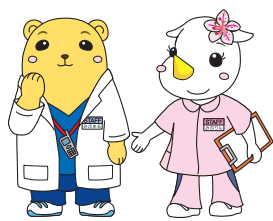
〒604-8845

京都市中京区壬生東高田町1番地の2

URL : <https://www.kch-org.jp/>

京都市立病院 緩和ケア

検索



みぶまる みぶりん  
京都市立病院公式キャラクター



無料送迎バスルート