

## 平成29年度 各月の電力使用計画

(平成29年実績より)

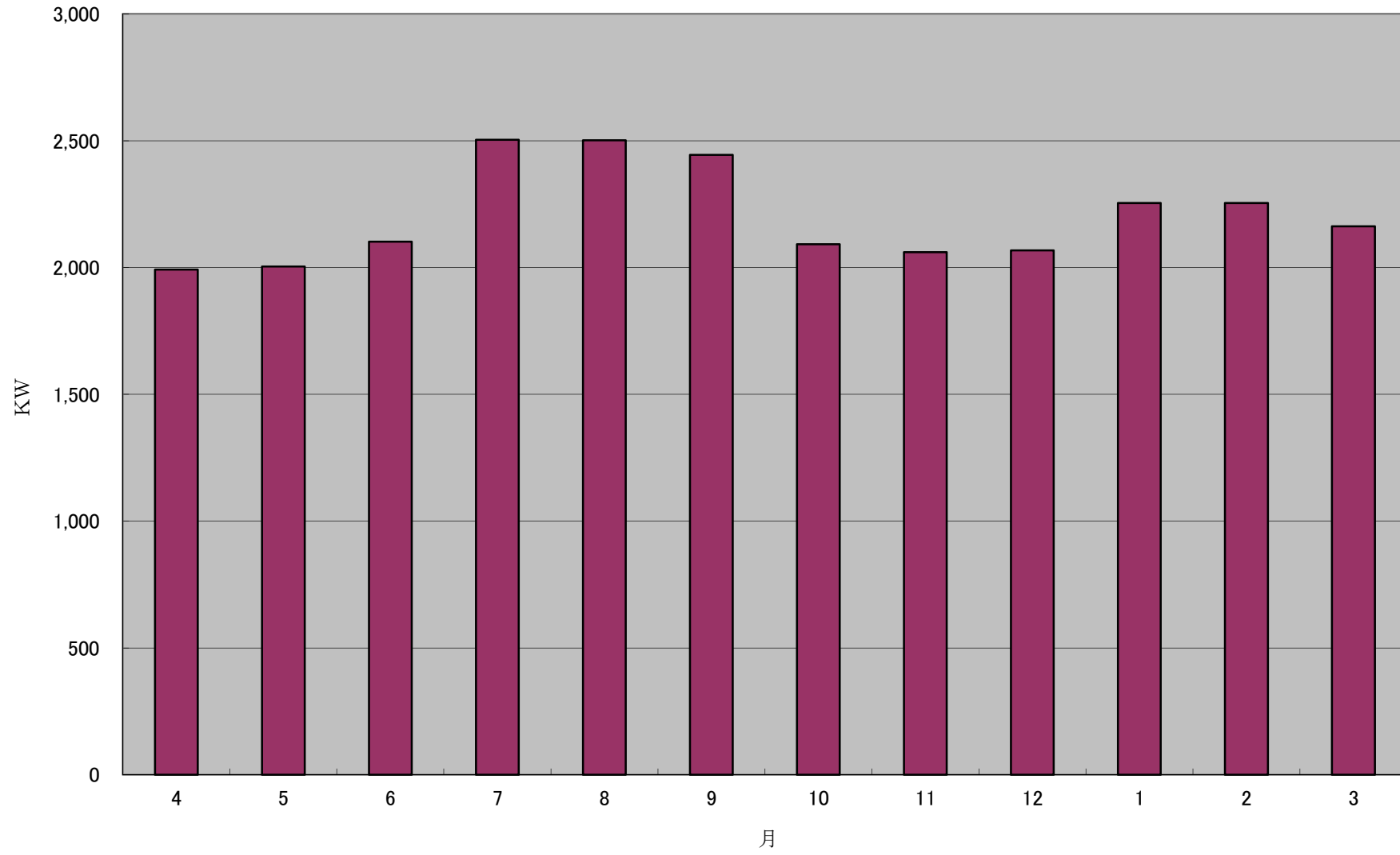
月	月間最大需要電力 [kW]	月間使用電力量 [kWh]	蓄熱に係る電力量 [kWh] (夜間時間)
4	1,992	945,455	21,706
5	2,004	984,933	19,076
6	2,102	994,667	16,720
7	2,504	1,230,821	14,578
8	2,502	1,231,934	13,798
9	2,444	1,042,582	15,613
10	2,092	1,016,823	18,686
11	2,060	973,283	24,350
12	2,068	1,011,100	27,100
1	2,254	1,081,226	30,282
2	2,254	1,003,532	27,355
3	2,162	1,074,424	29,408

年間最大需要電力 (kW)	2,504
使用電力量合計 (kWh)	12,590,780
蓄熱に係る電力量合計 (kWh)	258,672

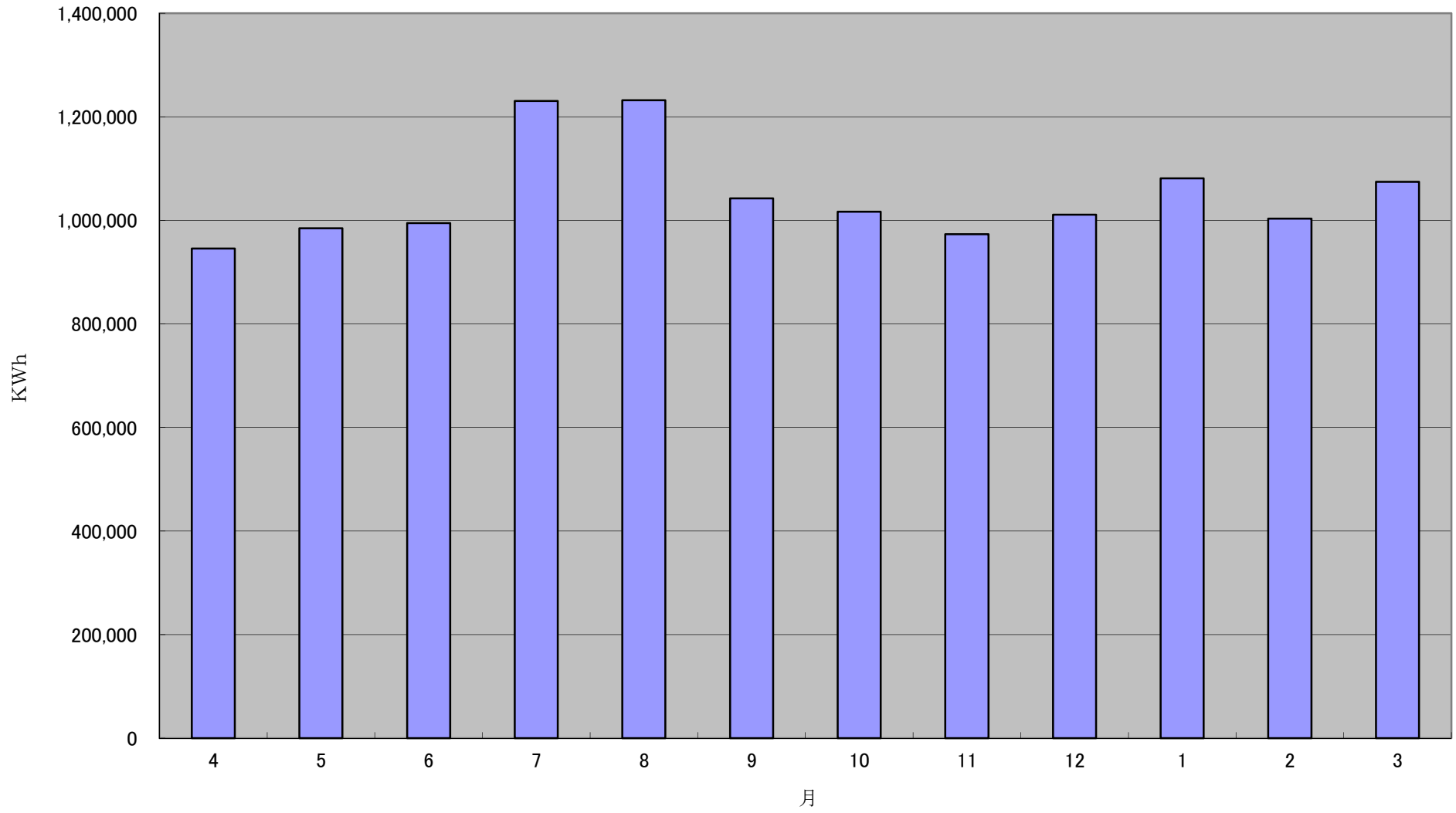
(注) 過去の実績(平成28年12月から平成29年11月まで)からの予測値を示す。

夜間時間 午後10時から翌日の午前8時までの時間とする。

別表1参考図① 平成29年度 各月の最大需要電力



別表1参考図② 平成29年度 各月の使用電力量



別表 2

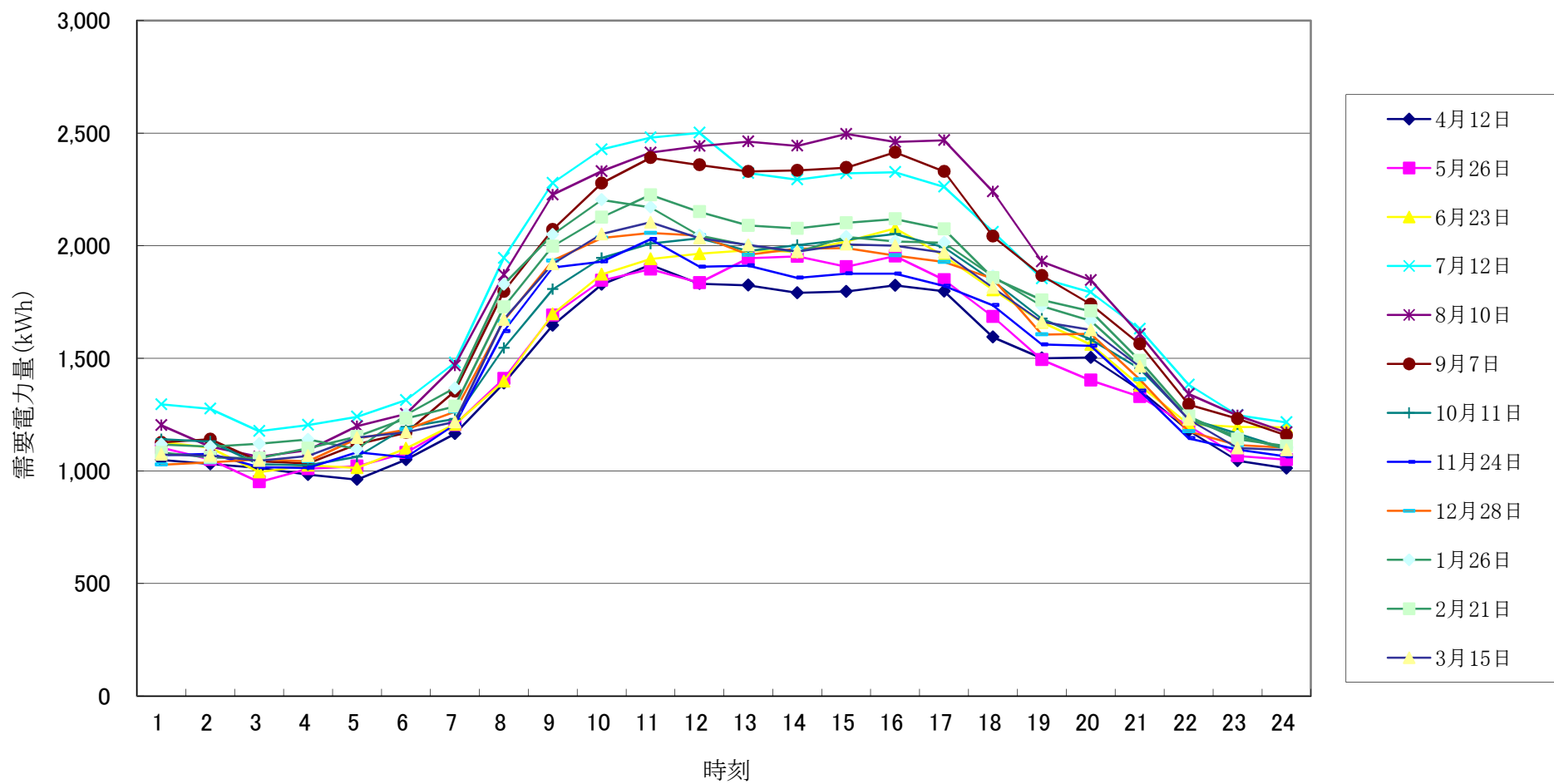
## 平成29年度 各月基準日（最大電力量計測日）の需要電力量（kWh）

（平成29年実績より）

時刻	月 日											
	4月12日	5月26日	6月23日	7月12日	8月10日	9月7日	10月11日	11月24日	12月28日	1月26日	2月21日	3月15日
1	1,048	1,102	1,128	1,295	1,202	1,126	1,140	1,069	1,027	1,117	1,081	1,072
2	1,030	1,050	1,103	1,275	1,107	1,140	1,130	1,075	1,037	1,107	1,059	1,067
3	1,012	950	994	1,176	1,062	1,042	1,029	1,016	1,051	1,120	1,056	1,045
4	983	1,009	1,024	1,203	1,092	1,033	1,025	1,013	1,042	1,139	1,100	1,066
5	961	1,020	1,013	1,240	1,198	1,118	1,062	1,082	1,143	1,096	1,152	1,147
6	1,049	1,080	1,099	1,314	1,252	1,169	1,194	1,060	1,183	1,249	1,232	1,171
7	1,164	1,204	1,206	1,480	1,467	1,353	1,230	1,205	1,262	1,367	1,286	1,217
8	1,389	1,409	1,397	1,945	1,870	1,796	1,545	1,619	1,665	1,828	1,727	1,672
9	1,646	1,691	1,696	2,278	2,226	2,071	1,806	1,903	1,933	2,049	1,997	1,919
10	1,827	1,845	1,872	2,427	2,330	2,277	1,945	1,929	2,034	2,203	2,126	2,051
11	1,914	1,895	1,941	2,480	2,413	2,390	2,009	2,028	2,056	2,170	2,225	2,103
12	1,831	1,835	1,964	2,501	2,442	2,358	2,033	1,906	2,045	2,045	2,150	2,033
13	1,824	1,944	1,979	2,322	2,462	2,329	1,976	1,911	1,959	2,001	2,089	2,003
14	1,790	1,952	1,972	2,293	2,443	2,334	2,002	1,857	1,987	1,971	2,076	1,974
15	1,796	1,906	2,019	2,321	2,496	2,346	2,027	1,876	1,989	2,039	2,101	2,006
16	1,823	1,953	2,076	2,326	2,460	2,414	2,051	1,875	1,956	2,019	2,118	2,000
17	1,797	1,848	1,953	2,261	2,468	2,329	1,992	1,821	1,927	2,013	2,073	1,969
18	1,593	1,684	1,803	2,061	2,240	2,041	1,844	1,735	1,853	1,864	1,857	1,813
19	1,500	1,493	1,659	1,854	1,929	1,867	1,675	1,561	1,605	1,731	1,758	1,661
20	1,503	1,402	1,561	1,793	1,847	1,739	1,583	1,555	1,608	1,666	1,709	1,626
21	1,359	1,329	1,379	1,630	1,606	1,563	1,454	1,355	1,406	1,469	1,490	1,463
22	1,178	1,199	1,208	1,382	1,341	1,294	1,233	1,144	1,175	1,228	1,242	1,228
23	1,044	1,066	1,195	1,247	1,246	1,231	1,165	1,094	1,114	1,153	1,140	1,101
24	1,011	1,049	1,193	1,215	1,170	1,157	1,096	1,063	1,102	1,097	1,110	1,092
合計	34,072	34,915	36,434	43,319	43,369	41,517	37,246	35,752	37,159	38,741	38,954	37,499

（注）過去の実績（平成28年12月から平成29年11月まで）からの予測値を示す。

別表2参考図 平成29年度 各月基準日のロードカーブ



## 年間の電気使用計画書

(平成29年実績より)

	月	最大電力 [kW]	使用電力量 [kWh]								
			月	平日	休日	昼間	夜間	重負荷時間	昼間時間	夜間時間	合計
H29	4	1,992	4	782,647	162,808	632,188	313,267	0	529,873	415,582	945,455
H29	5	2,004	5	724,249	260,684	658,058	326,875	0	489,075	495,858	984,933
H29	6	2,102	6	880,549	114,118	666,687	327,980	0	594,891	399,776	994,667
H29	7	2,504	7	1,020,328	210,493	842,972	387,849	385,515	319,415	525,891	1,230,821
H29	8	2,502	8	1,059,351	172,583	853,249	378,685	405,503	333,388	493,043	1,231,934
H29	9	2,444	9	862,018	180,564	706,009	336,573	323,461	266,754	452,367	1,042,582
H29	10	2,092	10	843,186	173,637	683,544	333,279	0	573,807	443,016	1,016,823
H29	11	2,060	11	803,242	170,041	651,603	321,680	0	544,130	429,153	973,283
H28	12	2,068	12	808,830	202,270	674,190	336,910	0	546,650	464,450	1,011,100
H28	1	2,254	1	839,830	241,396	722,773	358,453	0	570,011	511,215	1,081,226
H28	2	2,254	2	846,954	156,578	678,143	325,389	0	578,721	424,811	1,003,532
H28	3	2,162	3	925,275	149,149	723,227	351,197	0	629,217	445,207	1,074,424
	最大	2,504	計	10,396,459	2,194,321	8,492,643	4,098,137	1,114,479	5,975,932	5,500,369	12,590,780

<注記>表中の語句については以下のとおりとする。

「平日」 「休日」を除く日とする。

「休日」 日曜日および「国民の祝日に関する法律」に規定する休日、1月2日、1月3日、4月30日、5月1日、5月2日、12月30日、12月31日とする。

「昼間」 毎日の午前8時から午後10時までの時間とする。

「夜間」 「昼間」以外の時間とする。

「重負荷時間」 毎年7月1日から9月30日までの期間の毎日午前10時から午後5時までの時間とする。ただし、日曜日、「国民の祝日に関する法律」に規定する休日の該当する時間を除く。

「昼間時間」 毎日午前8時から午後10時までの時間とする。ただし、「重負荷時間」および日曜日、「国民の祝日に関する法律」に規定する休日、1月2日、1月3日、4月30日、5月1日、5月2日、12月30日、12月31日の該当する時間を除く。

「夜間時間」 「重負荷時間」および「昼間時間」以外の時間とする。