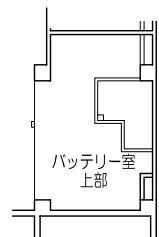
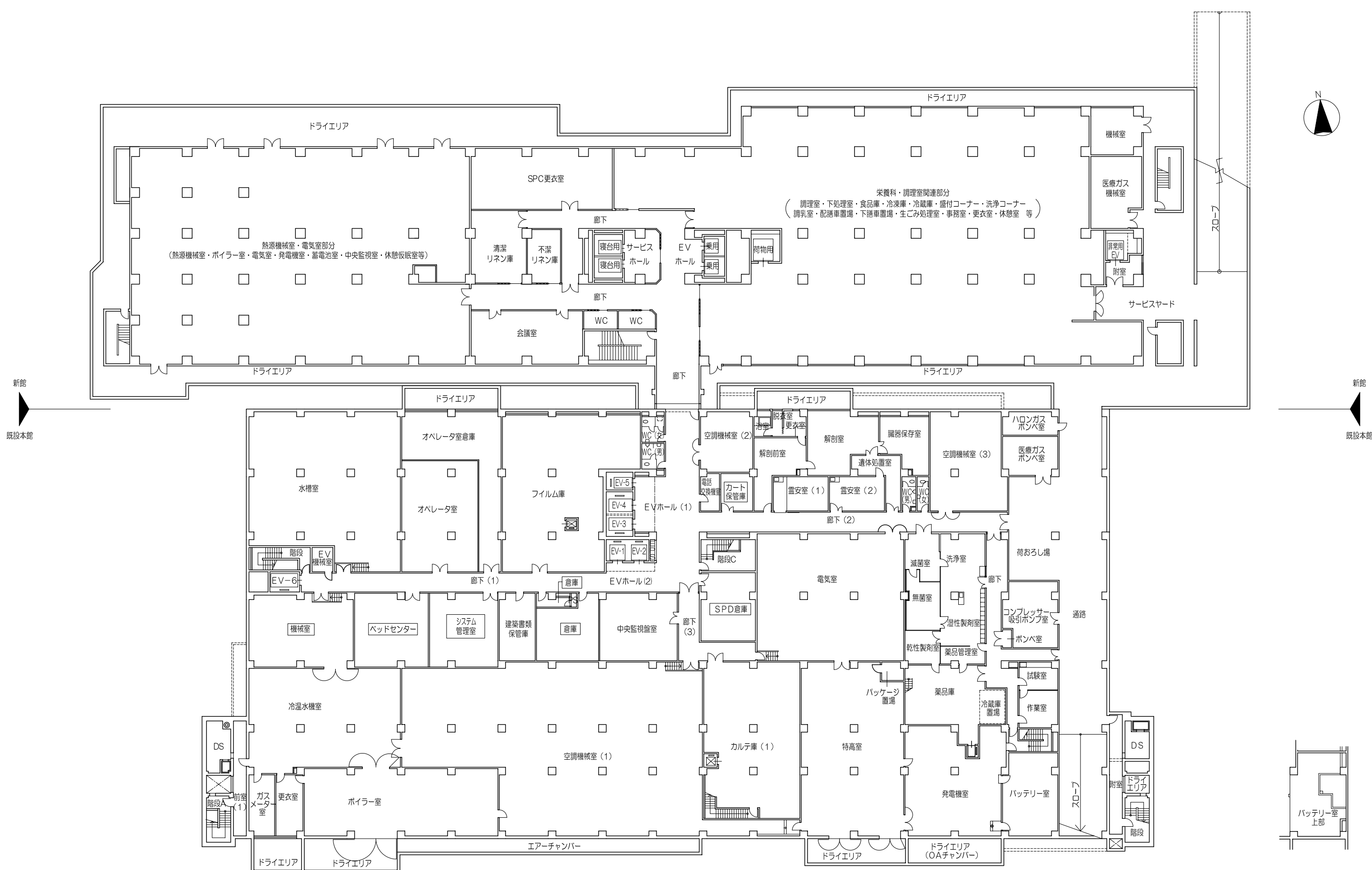


参考図2 各階平面イメージ図・断面イメージ図

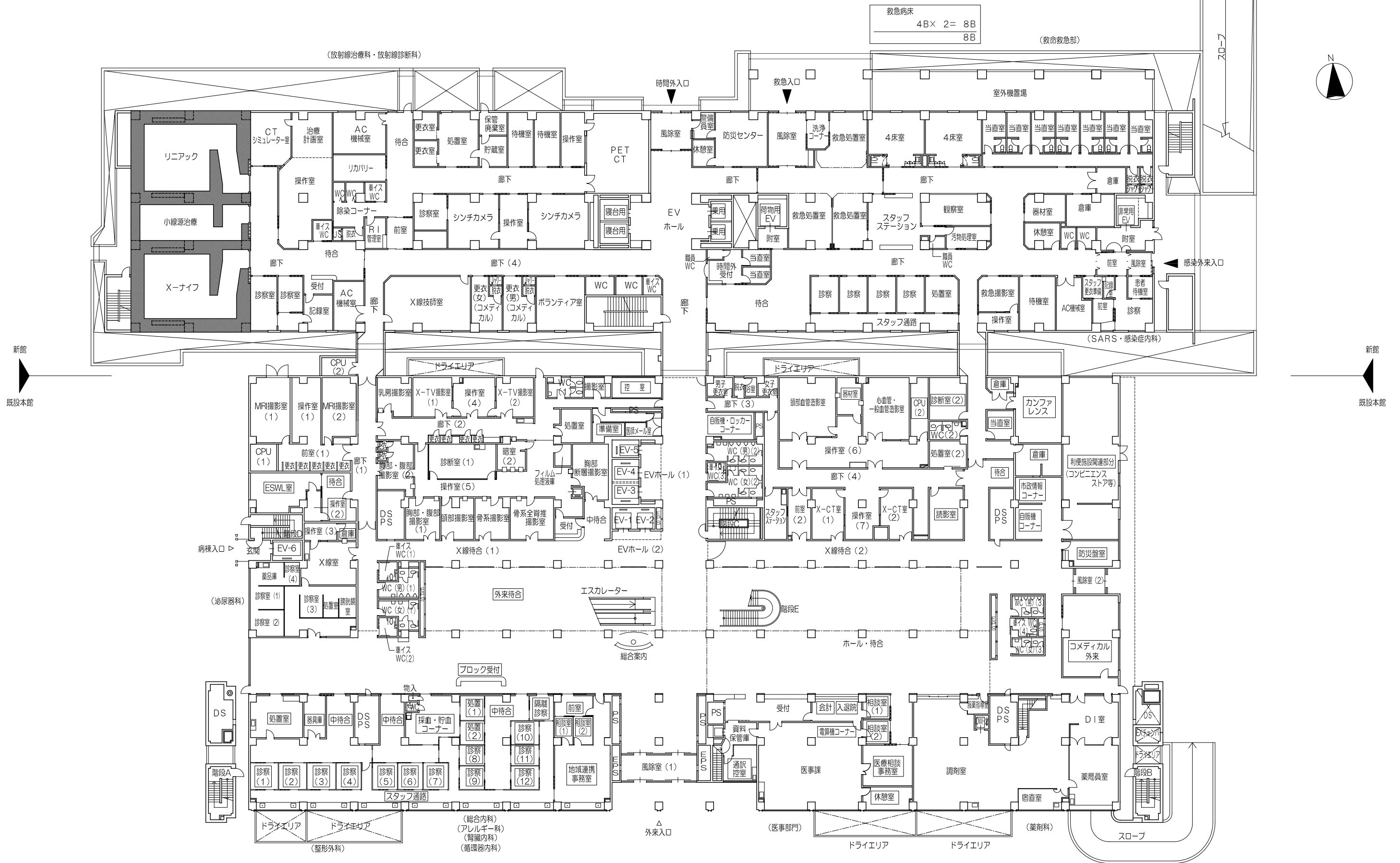


中2階タンク置場平面図

※ 既設本館において、室名 で示される室は、
 改修により室の用途の変更・間仕切りの変更を想定している室を示します。
 改修の詳細及び設備等の改修範囲は、要求水準書・諸室リストによるものとします。

※ 本図は、病院が求める必要諸室の動線及び構成をイメージ化したもので、全ての室を示しているものではありません。
 また、要求水準、各種関係法令等すべての条件を満たしていることを保証するものではありません。

※ 本図は、事業者が要求水準を満たす範囲で行う提案内容を拘束するものではありません。

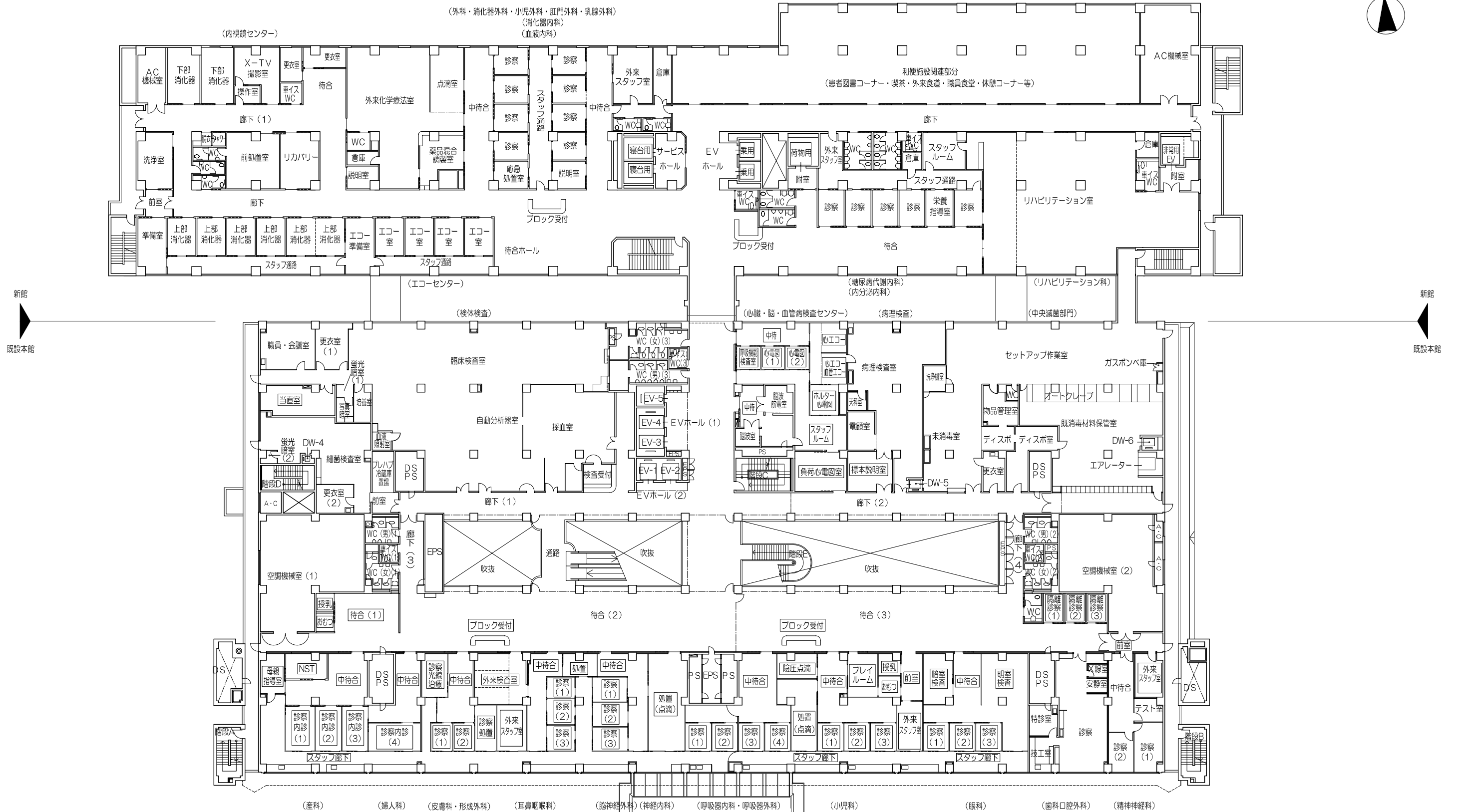
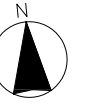


※ 既設本館において、**室名** で示される室は、
 改修により室の用途の変更・間仕切りの変更を想定している室を示します。
 改修の詳細及び設備等の改修範囲は、要求水準書・諸室リストによるものとします。

※ 本図は、病院が求める必要諸室の動線及び構成をイメージ化したもので、全ての室を示しているものではありません。
 また、要求水準、各種関係法令等すべての条件を満たしていることを保証するものではありません。

※ 本図は、事業者が要求水準を満たす範囲で行う提案内容を拘束するものではありません。

1階平面イメージ図 1:400 (A3サイズ)

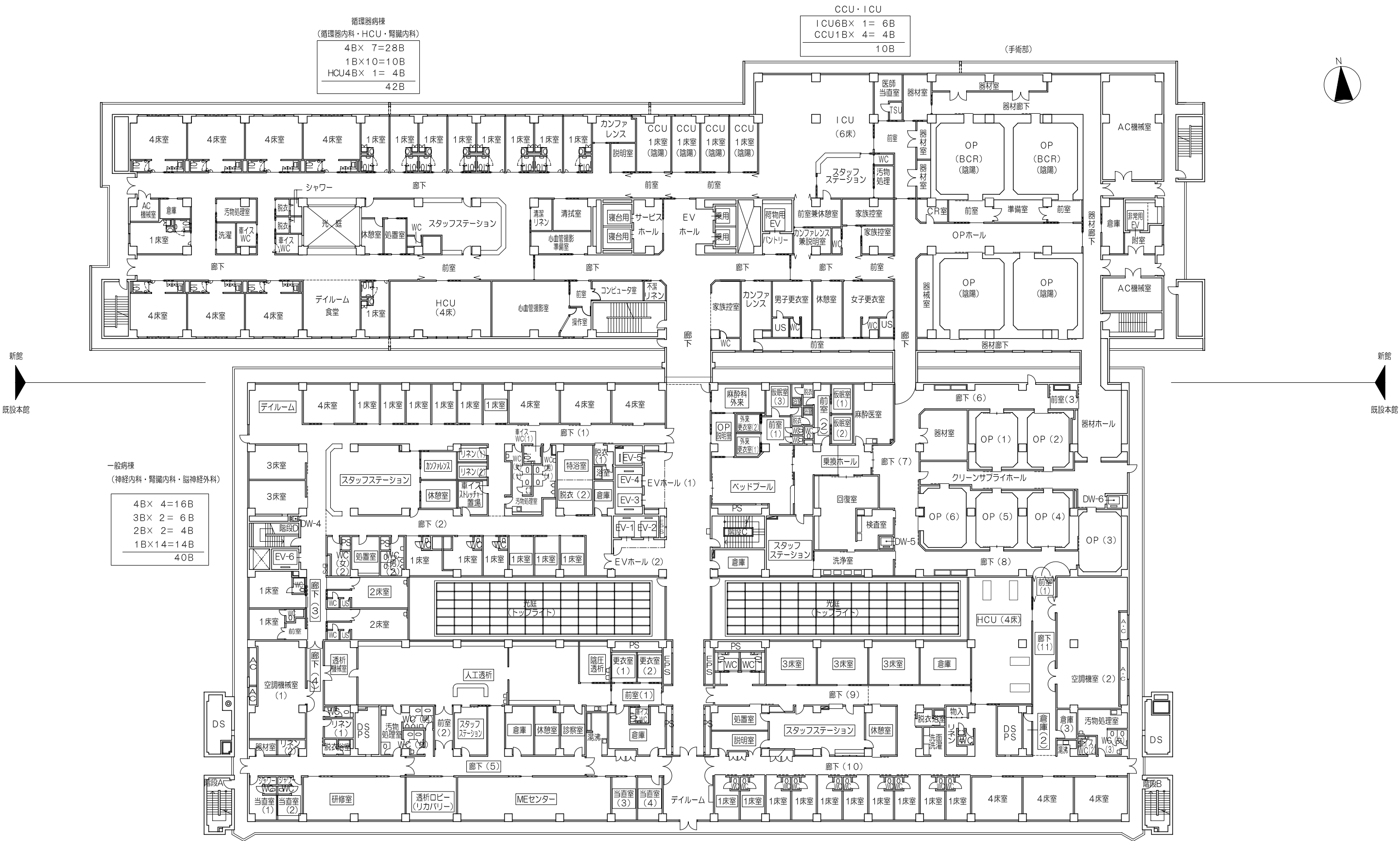


※ 既設本館において、**室名** で示される室は、
改修により室の用途の変更・間仕切りの変更を想定している室を示します。
改修の詳細及び設備等の改修範囲は、要求水準書・諸室リストによるものとします。

※ 本図は、病院が求める必要諸室の動線及び構成をイメージ化したもので、全ての室を示しているものではありません。
また、要求水準、各種関係法令等すべての条件を満たしていることを保証するものではありません。

※ 本図は、事業者が要求水準を満たす範囲で行う提案内容を拘束するものではありません。

2階平面イメージ図 1:400 (A3サイズ)



※ 既設本館において、**室名** で示される室は、
改修により室の用途の変更・間仕切りの変更を想定している室を示します。
改修の詳細及び設備等の改修範囲は、要求水準書・諸室リストによるものとします。

※ 本図は、病院が求める必要諸室の動線及び構成をイメージ化したもので、全ての室を示しているものではありません。
また、要求水準、各種関係法令等すべての条件を満たしていることを保証するものではありません。

※ 本図は、事業者が要求水準を満たす範囲で行う提案内容を拘束するものではありません。

3階平面イメージ図 1:400 (A3サイズ)

一般病棟
(小児科・GCU・NICU)

NICU	= 6B
GCU	= 12B
4B×2	= 8B
1B×17	= 17B
43B	

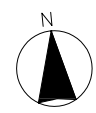
産科病棟

4B×1	= 4B
1B×6	= 6B
10B	

婦人科・女性科・泌尿器科病棟

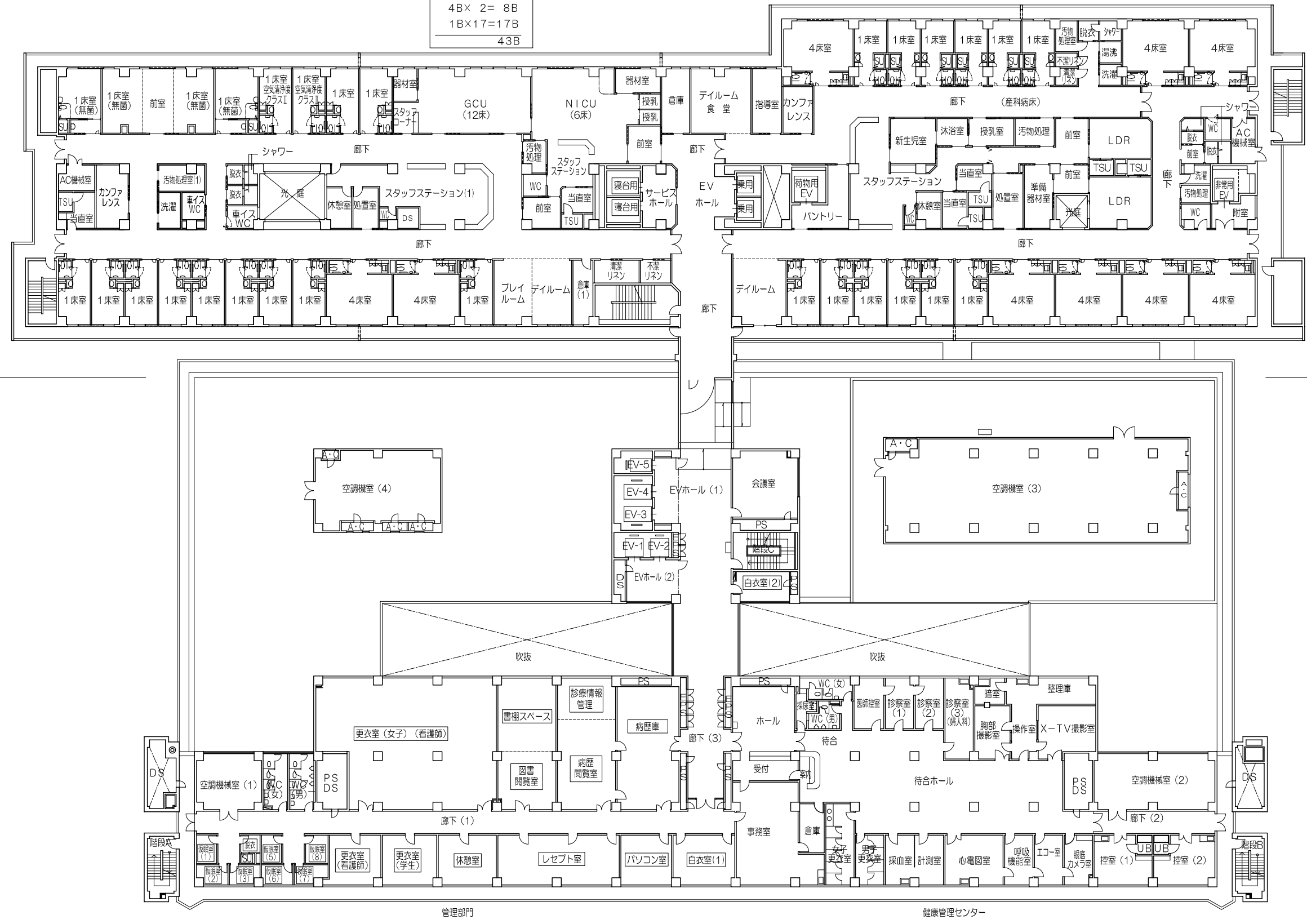
4B×6	= 24B
1B×6	= 6B
30B	

+ 10B = 40B



新館
既設本館

新館
既設本館



※ 既設本館において、室名 で示される室は、
改修により室の用途の変更・間仕切りの変更を想定している室を示します。
改修の詳細及び設備等の改修範囲は、要求水準書・諸室リストによるものとします。

※ 本図は、病院が求める必要諸室の動線及び構成をイメージ化したもので、全ての室を示しているものではありません。
また、要求水準、各種関係法令等すべての条件を満たしていることを保証するものではありません。

※ 本図は、事業者が要求水準を満たす範囲で行う提案内容を拘束するものではありません。

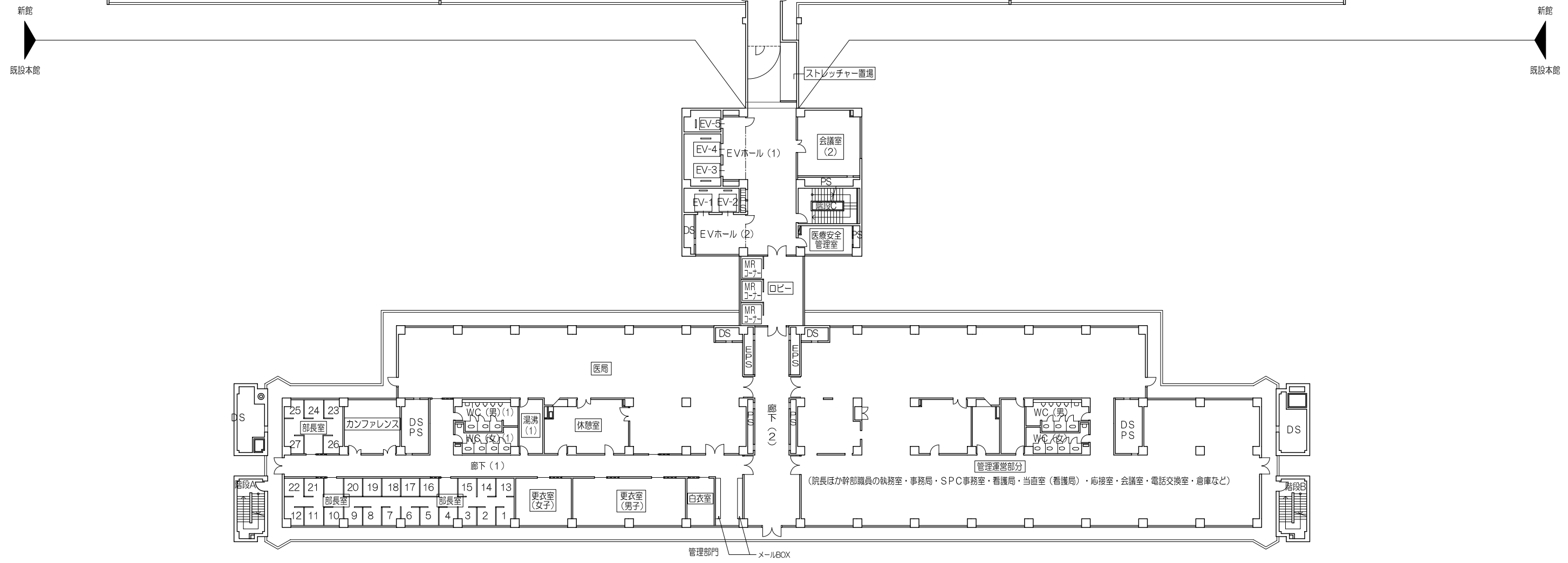
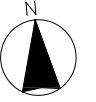
4階平面イメージ図 1:400 (A3サイズ)

一般病床
(血液内科・消化器内科・呼吸器外科・耳鼻咽喉科・放射線科病床)

1B×10=10B	+	4B×7=28B	=	43B
10B		1B×5=5B		33B

一般病棟
(整形外科・リハビリテーション科・神経内科・脳神経外科)

4B×9=36B	+	1B×14=14B	=	50B
----------	---	-----------	---	-----



※ 既設本館において、室名 で示される室は、
改修により室の用途の変更・間仕切りの変更を想定している室を示します。
改修の詳細及び設備等の改修範囲は、要求水準書・諸室リストによるものとします。

※ 本図は、病院が求める必要諸室の動線及び構成をイメージ化したもので、全ての室を示しているものではありません。
また、要求水準、各種関係法令等すべての条件を満たしていることを保証するものではありません。

※ 本図は、事業者が要求水準を満たす範囲で行う提案内容を拘束するものではありません。

5階平面イメージ図 1:400 (A3サイズ)

一般病床
(呼吸器内科・呼吸器外科)

4B× 6=24B
1B×10=10B
34B

結核病床

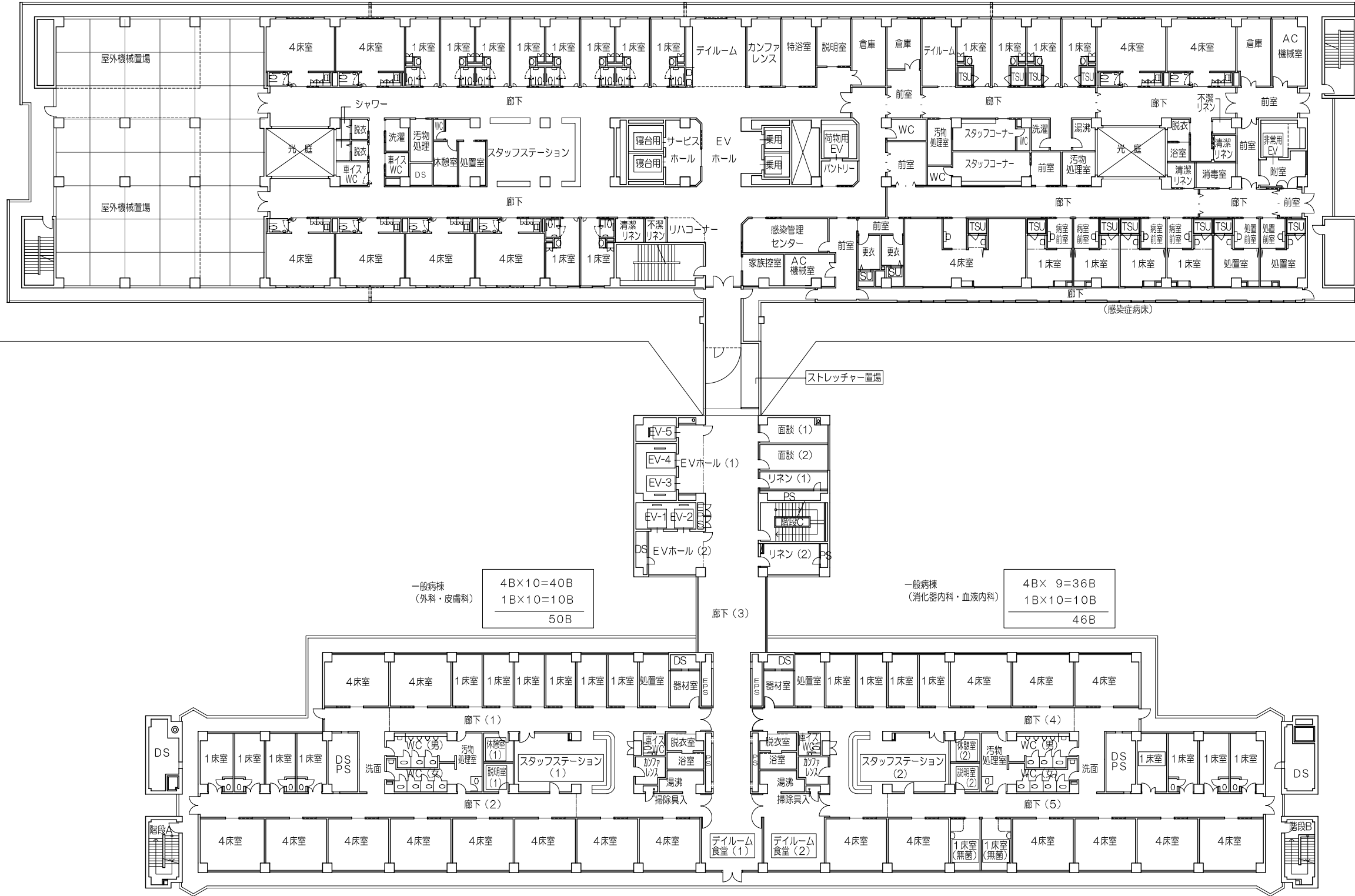
4B× 2= 8B
1B× 4= 4B
12B

感染症病床

1B× 4= 4B
4B× 1= 4B
8B

(結核病床)

(感染症病床)



新館
既設本館

新館
既設本館

一般病棟
(外科・皮膚科)

4B×10=40B
1B×10=10B
50B

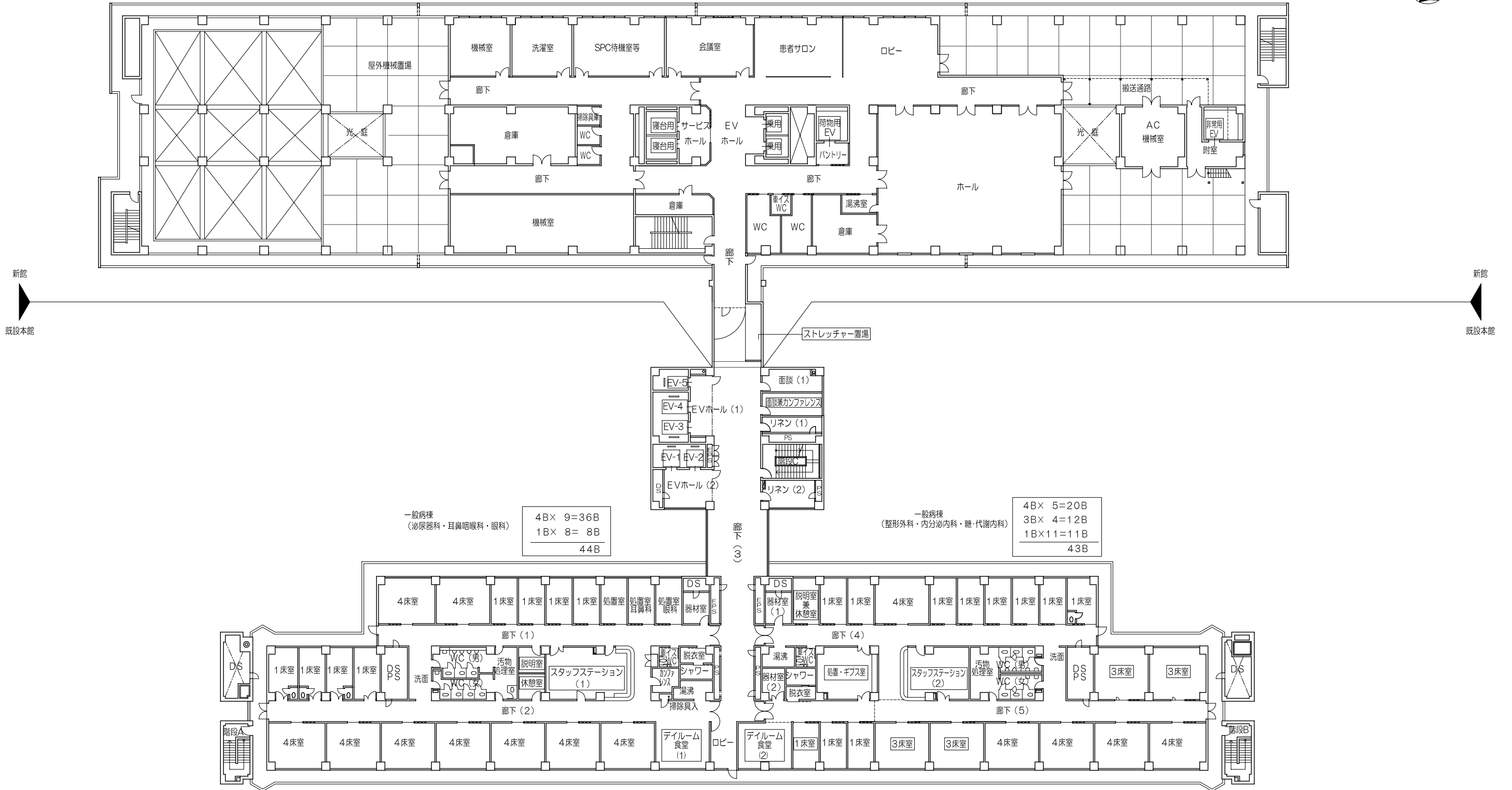
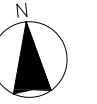
一般病棟
(消化器内科・血液内科)

4B× 9=36B
1B×10=10B
46B

※ 既設本館において、室名 で示される室は、
改修により室の用途の変更・間仕切りの変更を想定している室を示します。
改修の詳細及び設備等の改修範囲は、要求水準書・諸室リストによるものとします。

※ 本図は、病院が求める必要諸室の動線及び構成をイメージ化したもので、全ての室を示しているものではありません。
また、要求水準、各種関係法令等すべての条件を満たしていることを保証するものではありません。

※ 本図は、事業者が要求水準を満たす範囲で行う提案内容を拘束するものではありません。



一般病棟
(泌尿器科・耳鼻咽喉科・眼科)

4B × 9 = 36B
1B × 8 = 8B
44B

一般病棟
(整形外科・内分泌内科・糖・代謝内科)

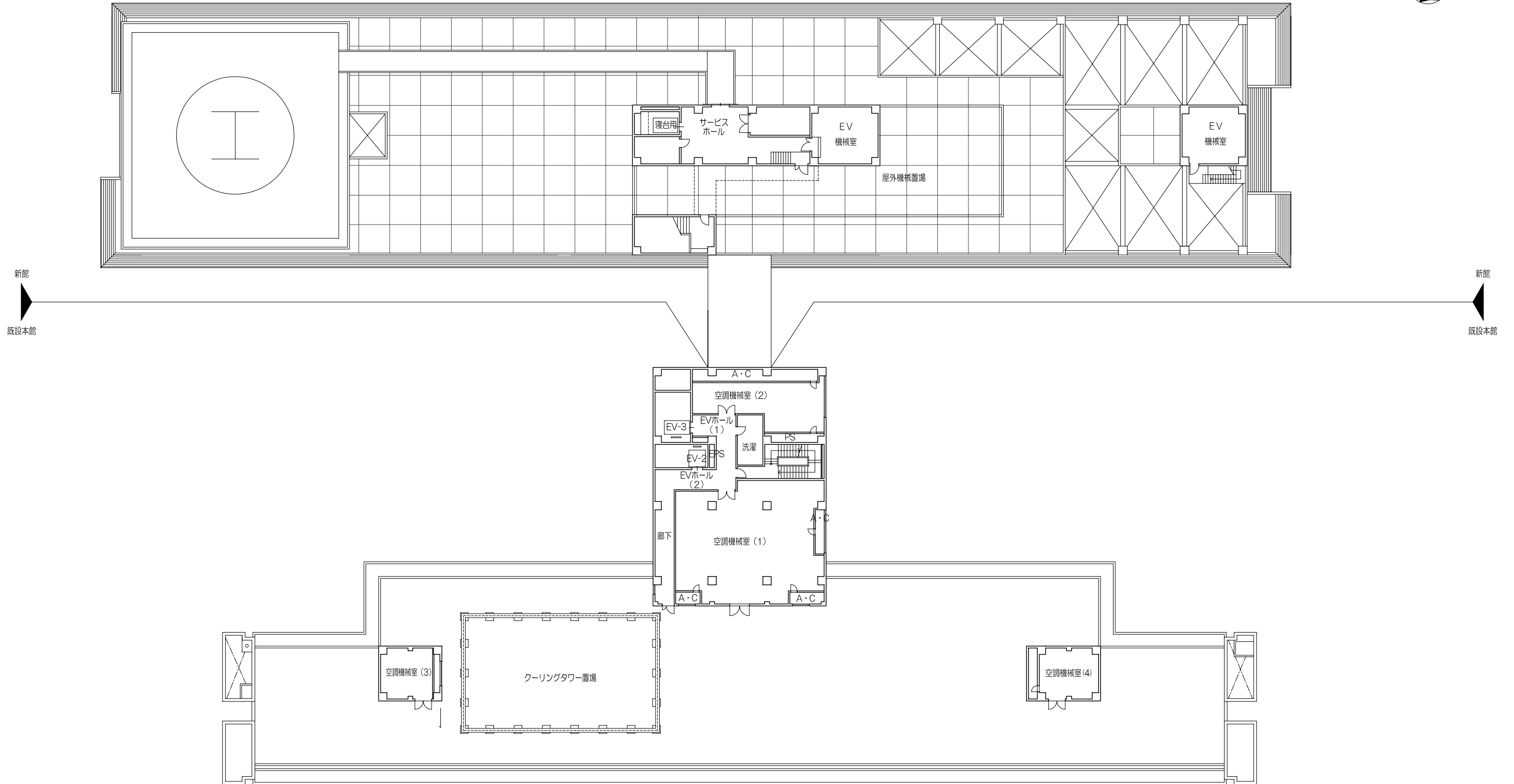
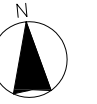
4B × 5 = 20B
3B × 4 = 12B
1B × 11 = 11B
43B

※ 既設本館において、室名 で示される室は、
改修により室の用途の変更・間仕切りの変更を想定している室を示します。
改修の詳細及び設備等の改修範囲は、要求水準書・諸室リストによるものとします。

※ 本図は、病院が求める必要諸室の動線及び構成をイメージ化したもので、全ての室を示しているものではありません。
また、要求水準、各種関係法令等すべての条件を満たしていることを保証するものではありません。

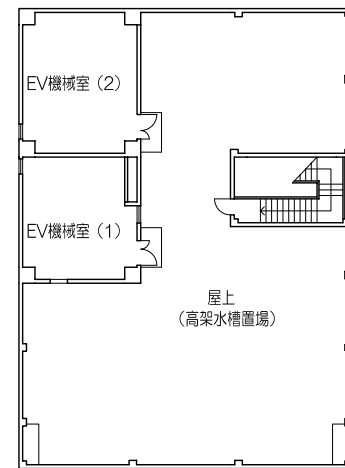
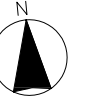
※ 本図は、事業者が要求水準を満たす範囲で行う提案内容を拘束するものではありません。

7階平面イメージ図 1:400 (A3サイズ)



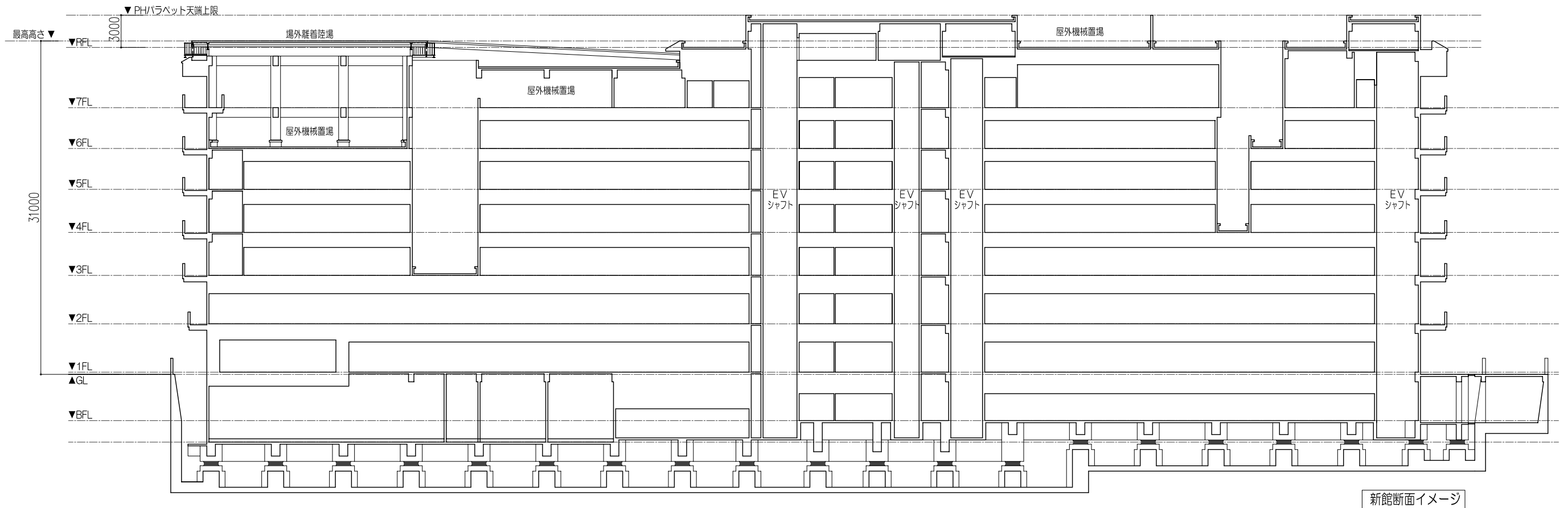
- ※ 既設本館において、室名 で示される室は、改修により室の用途の変更・間仕切りの変更を想定している室を示します。改修の詳細及び設備等の改修範囲は、要求水準書・諸室リストによるものとします。
- ※ 本図は、病院が求める必要諸室の動線及び構成をイメージ化したもので、全ての室を示しているものではありません。また、要求水準、各種関係法令等すべての条件を満たしていることを保証するものではありません。
- ※ 本図は、事業者が要求水準を満たす範囲で行う提案内容を拘束するものではありません。

塔屋1階平面イメージ図 1:400 (A3サイズ)



- ※ 既設本館において、室名 で示される室は、
改修により室の用途の変更・間仕切りの変更を想定している室を示します。
改修の詳細及び設備等の改修範囲は、要求水準書・諸室リストによるものとします。
- ※ 本図は、病院が求める必要諸室の動線及び構成をイメージ化したもので、全ての室を示しているものではありません。
また、要求水準、各種関係法令等すべての条件を満たしていることを保証するものではありません。
- ※ 本図は、事業者が要求水準を満たす範囲で行う提案内容を拘束するものではありません。

塔屋2階平面イメージ図 1:400 (A3サイズ)



新館断面イメージ



既設本館・新館 接続部断面イメージ

※ 本図は、病院が求める断面構成をイメージ化したもので、
 要求水準、各種関係法令等のすべての条件を満たしていることを保証するものではありません。
 ※ 本図は、事業者が要求水準を満たす範囲で行う提案内容を拘束するものではありません。

既設本館 新館